

Situazione Occupazionale a 3 anni dalla Laurea (Dati Almalaurea)

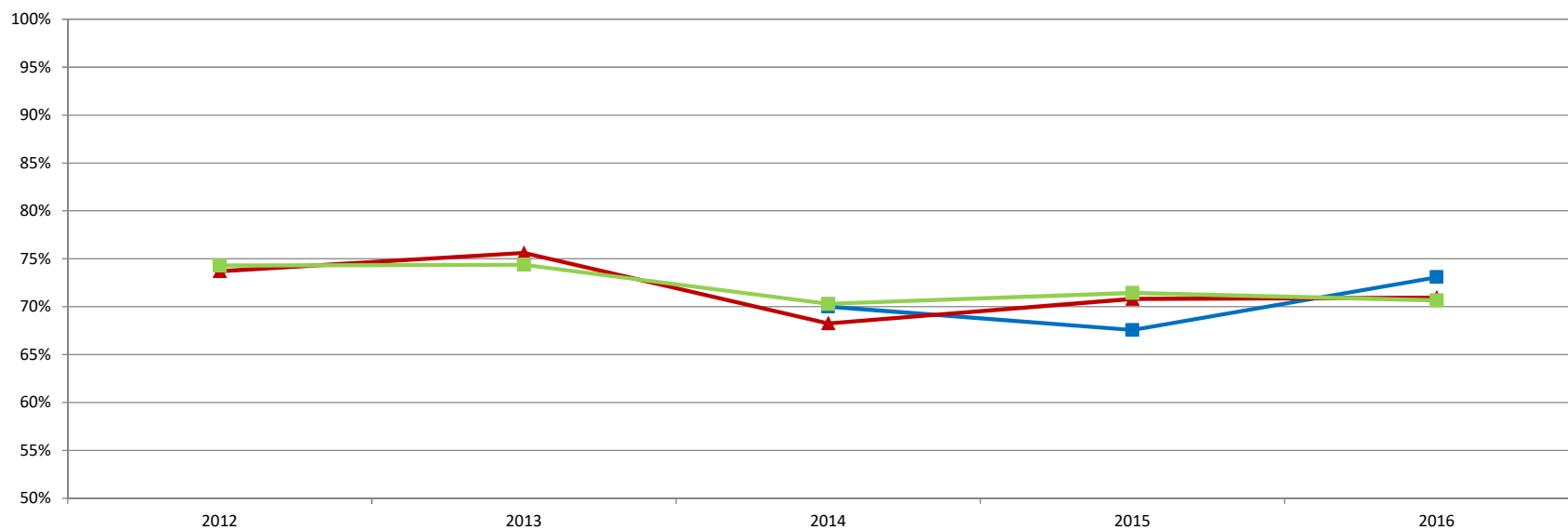
DCE

MANAGEMENT E COMUNICAZIONE D'IMPRESA (LM-77)

T.01 Collettivo Indagato

Anno di Laurea	CdS						Area Geografica Classe di Laurea LM-77						Nazionale Classe di Laurea LM-77					
	2012	2013	2014	2015	2016	Ultimi 3 anni	2012	2013	2014	2015	2016	Ultimi 3 anni	2012	2013	2014	2015	2016	Ultimi 3 anni
N° Laureati			20	74	78	57	4444	4752	4848	5099	5216	5054	9355	10053	10341	10642	10871	10618
<i>M</i>			12	20	24	19												
<i>F</i>			8	54	54	39												
N° Intervistati			14	50	57	40	3276	3593	3309	3611	3701	3540	6951	7477	7270	7604	7683	7519
% <i>M</i>			60%	27%	31%	39%	47%	45%	48%	48%	47%	47%	45%	44%	46%	47%	47%	47%
% <i>F</i>			40%	73%	69%	61%	53%	55%	53%	52%	53%	53%	55%	56%	54%	53%	53%	53%
% Intervistati			70%	68%	73%	70%	74%	76%	68%	71%	71%	70%	74%	74%	70%	71%	71%	71%

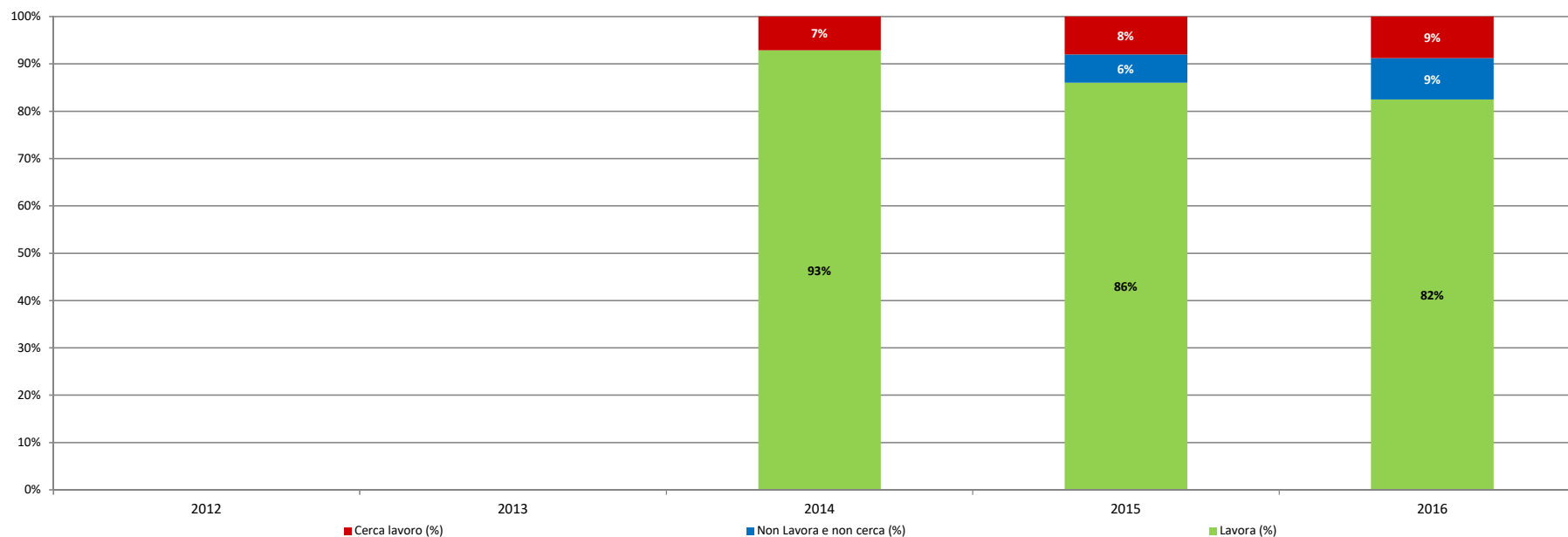
% Intervistati



T.03 Situazione Occupazionale a 1 anno

Anno di Laurea	CdS						Area Geografica Classe di Laurea LM-77						Nazionale Classe di Laurea LM-77						
	2012	2013	2014	2015	2016	Ultimi 3 anni	2012	2013	2014	2015	2016	Ultimi 3 anni	2012	2013	2014	2015	2016	Ultimi 3 anni	
Lavora			13	43	47	34													
Non Lavora e non cerca			0	3	5	3													
Cerca lavoro			1	4	5	3													
N. Risposte			14	50	57	40													
Lavora (%)			93%	86%	82%	87%	89%	88%	90%	90%	92%	91%	81%	82%	84%	84%	88%	85%	
Non Lavora e non cerca (%)			0%	6%	9%	5%	6%	6%	5%	6%	4%	5%	6%	7%	6%	7%	5%	6%	
Cerca lavoro (%)			7%	8%	9%	8%	6%	6%	5%	4%	4%	4%	13%	12%	10%	9%	8%	9%	

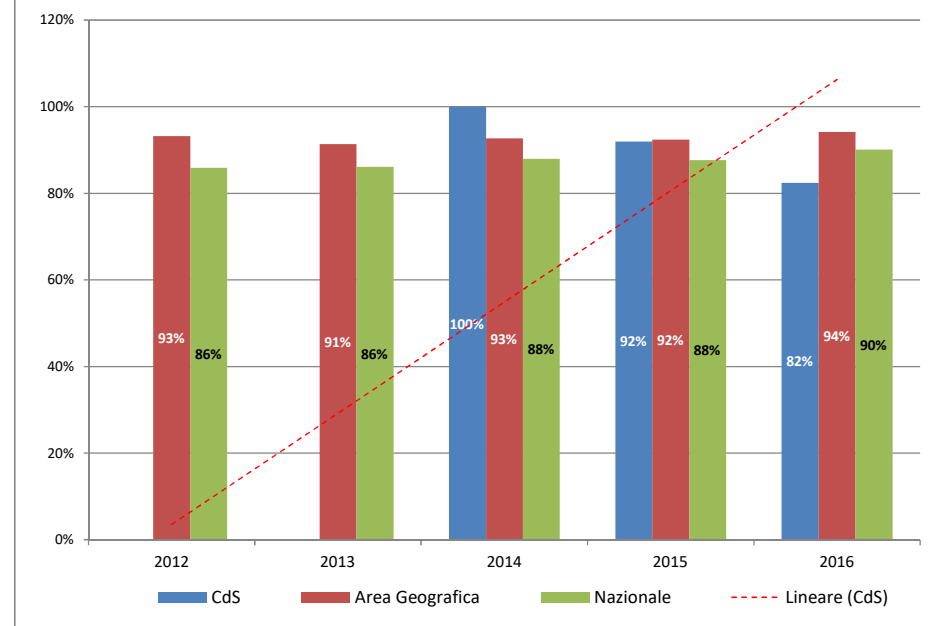
Situazione Occupazionale a 1 anno



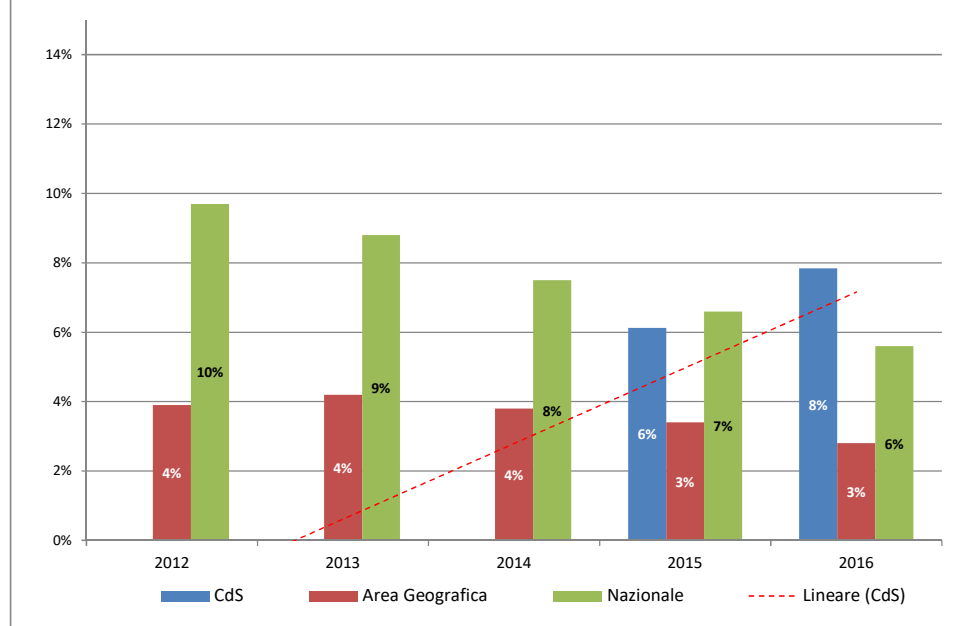
T.04 Tasso di Occupazione e Tasso di Disoccupazione (Definizione ISTAT)

Anno di Laurea	CdS						Area Geografica Classe di Laurea LM-77						Nazionale Classe di Laurea LM-77					
	2012	2013	2014	2015	2016	Ultimi 3 anni	2012	2013	2014	2015	2016	Ultimi 3 anni	2012	2013	2014	2015	2016	Ultimi 3 anni
Tasso di Occupazione			100%	92%	82%	88%	93%	91%	93%	92%	94%	93%	86%	86%	88%	88%	90%	89%
Tasso di Disoccupazione			0%	6%	8%	6%	4%	4%	4%	3%	3%	3%	10%	9%	8%	7%	6%	7%

Tasso di Occupazione (Def. ISTAT)



Tasso di Disoccupazione (Def. ISTAT)



T.05 Situazione Occupazionale alla laurea

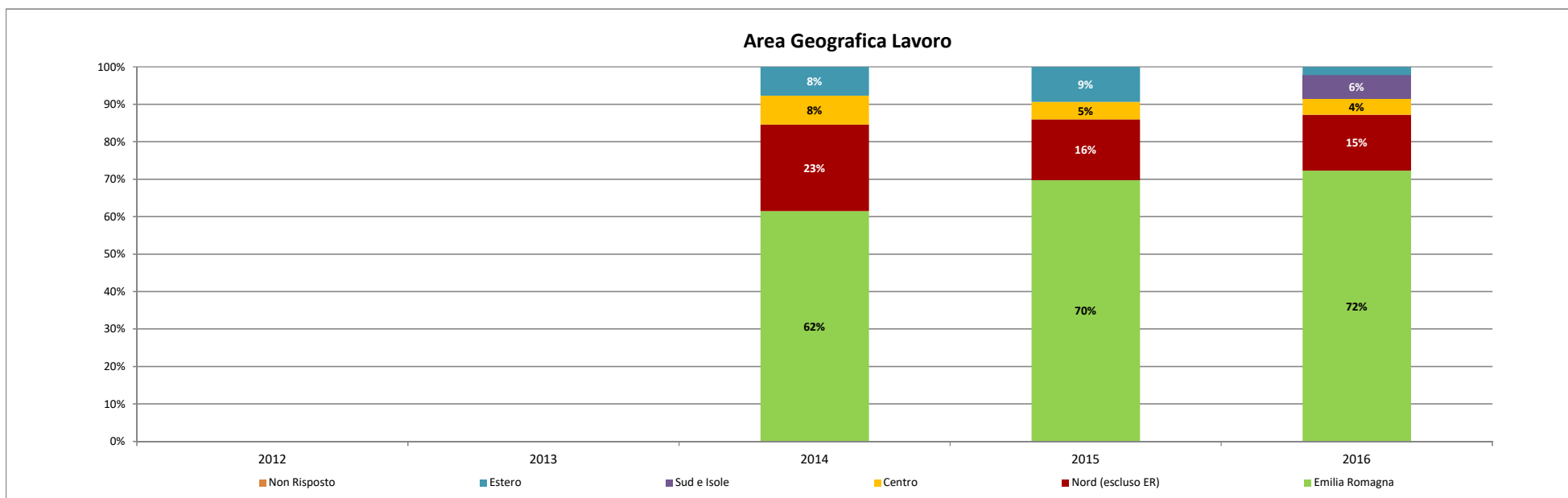
Anno di Laurea	CdS						Area Geografica Classe di Laurea LM-77						Nazionale Classe di Laurea LM-77					
	2012	2013	2014	2015	2016	Ultimi 3 anni	2012	2013	2014	2015	2016	Ultimi 3 anni	2012	2013	2014	2015	2016	Ultimi 3 anni
N° Occupati			13	43	47	34												
Prosegue lavoro iniziato prima (LM)			1	6	7	5												
Non prosegue lavoro iniziato prima (LM)			1	6	10	6												
Ha iniziato a lavorare dopo (LM)			11	31	30	24												
Prosegue lavoro iniziato prima (LM)			8%	14%	15%	12%	20%	18%	17%	18%	17%	17%	18%	16%	15%	15%	14%	15%
Non prosegue lavoro iniziato prima (LM)			8%	14%	21%	14%	21%	20%	22%	20%	20%	21%	20%	19%	20%	17%	19%	19%
Ha iniziato a lavorare dopo (LM)			85%	72%	64%	74%	59%	62%	60%	62%	63%	62%	62%	65%	64%	68%	67%	66%

T.06 Area Geografica Lavoro

Anno di Laurea	CdS						Area Geografica Classe di Laurea LM-77						Nazionale Classe di Laurea LM-77					
	2012	2013	2014	2015	2016	Ultimi 3 anni	2012	2013	2014	2015	2016	Ultimi 3 anni	2012	2013	2014	2015	2016	Ultimi 3 anni
Emilia Romagna			8	30	34	24												
Nord (escluso ER)			3	7	7	6												
Centro			1	2	2	2												
Sud e Isole			0	0	3	1												
Estero			1	4	1	2												
Non Risposto			0	0	0	0												
<i>Emilia Romagna (*)</i>			62%	70%	72%	68%	42%	41%	40%	41%	38%	40%	23%	23%	22%	23%	22%	22%
<i>Nord (escluso ER) (**)</i>			23%	16%	15%	18%	49%	50%	49%	50%	52%	50%	31%	33%	31%	33%	35%	33%
<i>Centro</i>			8%	5%	4%	6%	2%	2%	2%	2%	2%	2%	22%	22%	23%	22%	22%	22%
<i>Sud e Isole</i>			0%	0%	6%	2%	2%	2%	2%	2%	2%	2%	20%	18%	19%	18%	17%	18%
<i>Estero</i>			8%	9%	2%	6%	5%	5%	6%	5%	5%	5%	4%	4%	5%	4%	4%	4%
<i>Non Risposto</i>			0%	0%	0%	0%	0%	0%	0%	0%	0%	0%	0%	0%	0%	0%	0%	0%

(*) Per confronto Area Geografica e Nazionale [NORD-EST]

(**) Per confronto Area Geografica e Nazionale [NORD-OVEST]



T.07 Guadagno Medio

Anno di Laurea	CdS						Area Geografica Classe di Laurea LM-77						Nazionale Classe di Laurea LM-77					
	2012	2013	2014	2015	2016	Ultimi 3 anni	2012	2013	2014	2015	2016	Ultimi 3 anni	2012	2013	2014	2015	2016	Ultimi 3 anni
Maschi			€ 1.251	€ 1.626	€ 1.592	€ 1.563	€ 1.541	€ 1.543	€ 1.604	€ 1.610	€ 1.666	€ 1.627	€ 1.464	€ 1.465	€ 1.514	€ 1.538	€ 1.583	€ 1.545
Femmine			€ 1.447	€ 1.424	€ 1.426	€ 1.428	€ 1.364	€ 1.374	€ 1.426	€ 1.453	€ 1.499	€ 1.459	€ 1.264	€ 1.295	€ 1.327	€ 1.366	€ 1.422	€ 1.372
Totale			€ 1.356	€ 1.494	€ 1.479	€ 1.470	€ 1.447	€ 1.451	€ 1.512	€ 1.528	€ 1.577	€ 1.539	€ 1.357	€ 1.372	€ 1.415	€ 1.448	€ 1.499	€ 1.454

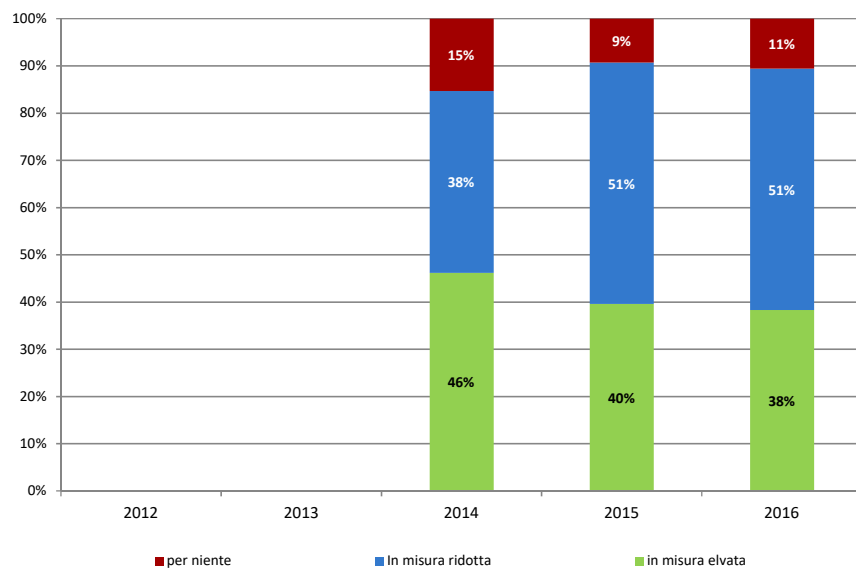
T.08 Utilizzo Competenze acquisite nel CdS

Anno di Laurea	CdS						Area Geografica Classe di Laurea LM-77						Nazionale Classe di Laurea LM-77						
	2012	2013	2014	2015	2016	Ultimi 3 anni	2012	2013	2014	2015	2016	Ultimi 3 anni	2012	2013	2014	2015	2016	Ultimi 3 anni	
in misura elevata			6	17	18	14													
In misura ridotta			5	22	24	17													
per niente			2	4	5	4													
<i>in misura elevata</i>			46%	40%	38%	40%	46%	46%	45%	49%	49%	48%	44%	44%	44%	47%	47%	46%	
<i>In misura ridotta</i>			38%	51%	51%	50%	46%	47%	47%	45%	46%	46%	48%	48%	48%	46%	46%	47%	
<i>per niente</i>			15%	9%	11%	11%	7%	7%	8%	6%	6%	6%	9%	8%	8%	7%	7%	7%	

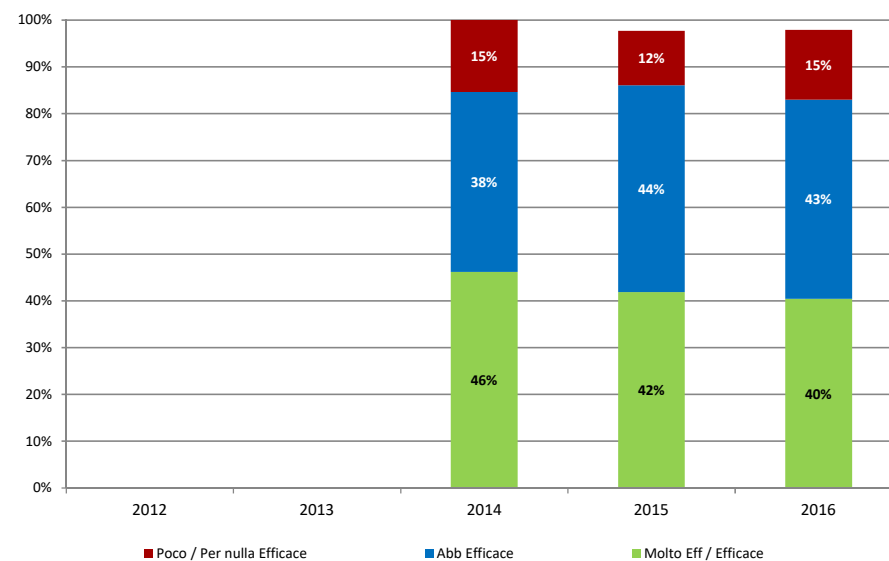
T.09 Efficacia delle Laurea nel lavoro svolto

Anno di Laurea	CdS						Area Geografica Classe di Laurea LM-77						Nazionale Classe di Laurea LM-77						
	2012	2013	2014	2015	2016	Ultimi 3 anni	2012	2013	2014	2015	2016	Ultimi 3 anni	2012	2013	2014	2015	2016	Ultimi 3 anni	
Molto Eff / Efficace			6	18	19	14													
Abb Efficace			5	19	20	15													
Poco / Per nulla Efficace			2	5	7	5													
Non Risposto			0	1	1	1													
<i>Molto Eff / Efficace</i>			46%	42%	40%	42%	54%	53%	52%	56%	56%	55%	52%	52%	52%	56%	56%	55%	
<i>Abb Efficace</i>			38%	44%	43%	43%	37%	38%	39%	37%	38%	38%	37%	38%	38%	37%	36%	37%	
<i>Poco / Per nulla Efficace</i>			15%	12%	15%	14%	10%	9%	10%	7%	7%	8%	11%	10%	10%	8%	8%	9%	

Utilizzo Competenze acquisite nel CdS



Efficacia delle Laurea nel lavoro svolto



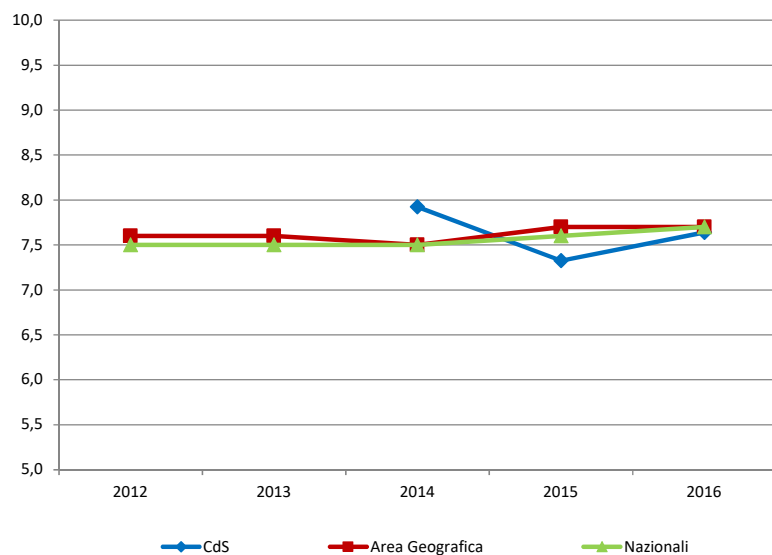
T.10 Soddisfazione per lavoro svolto

Anno di Laurea	CdS						Area Geografica Classe di Laurea LM-77						Nazionale Classe di Laurea LM-77					
	2012	2013	2014	2015	2016	Ultimi 3 anni	2012	2013	2014	2015	2016	Ultimi 3 anni	2012	2013	2014	2015	2016	Ultimi 3 anni
Soddisfazione per lavoro svolto (1-10)			7,9	7,3	7,6	7,5	7,6	7,6	7,5	7,7	7,7	7,6	7,5	7,5	7,5	7,6	7,7	7,6

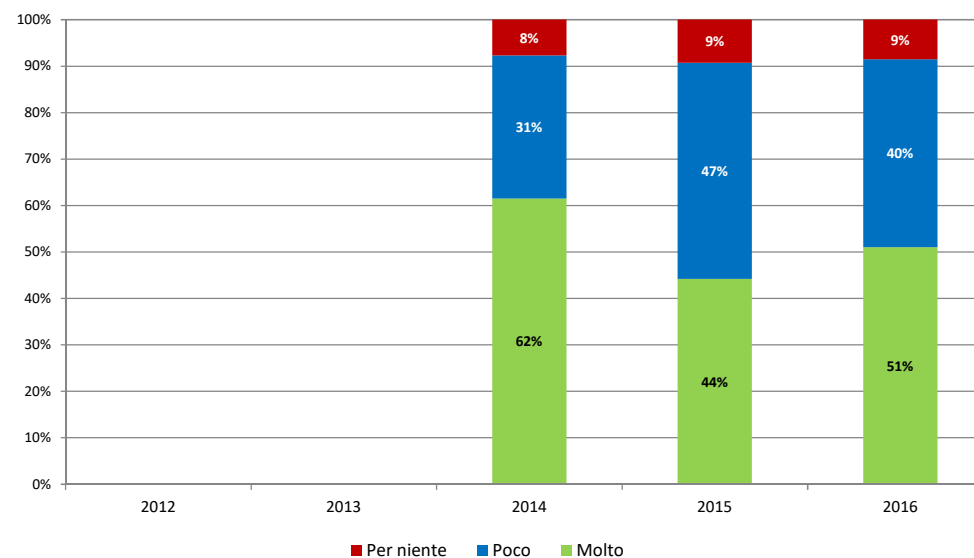
T.11 Formazione Professionale Acquisita (Lavoratori)

Anno di Laurea	CdS						Area Geografica Classe di Laurea LM-77						Nazionale Classe di Laurea LM-77					
	2012	2013	2014	2015	2016	Ultimi 3 anni	2012	2013	2014	2015	2016	Ultimi 3 anni	2012	2013	2014	2015	2016	Ultimi 3 anni
Molto			8	19	24	17												
Poco			4	20	19	14												
Per niente			1	4	4	3												
<i>Molto</i>			62%	44%	51%	52%	53%	51%	52%	57%	59%	56%	49%	48%	50%	54%	57%	54%
<i>Poco</i>			31%	47%	40%	39%	40%	43%	41%	39%	36%	39%	43%	44%	42%	40%	38%	40%
<i>Per niente</i>			8%	9%	9%	9%	7%	6%	7%	5%	5%	5%	8%	8%	8%	6%	5%	6%

Soddisfazione per il lavoro svolto (1-10)



Formazione Professionale Acquisita (Lavoratori)



T.12 Professione Lavorativa Svolta

Anno di Laurea	2012	2013	2014	2015	2016	2012	2013	2014	2015	2016	Ultimi 3 anni
Project manager e altri esperti delle scienze gest., comm. e bancarie			9	16	17			75%	39%	36%	50%
Impiegato amministrativo, addetto alla segreteria, addetto alle risorse umane, videoterminalista			2	11	16			17%	27%	34%	26%
Segretario amministrativo/di direzione, contabile, spedizioniere e altre professioni tecniche nell'organizz. e amm.			1	7	5			8%	17%	11%	12%
Imprenditore, legislatore, direttore/dirigente			0	3	1			0%	7%	2%	3%
Negoziante, commesso, cameriere e altre professioni qualificate in campo commerciale			0	3	1			0%	7%	2%	3%
Insegnante, professore			0	0	2			0%	0%	4%	1%
Addetto ufficio acquisti, buste paga, operatore call center, addetto allo sportello, magazziniere			0	1	1			0%	2%	2%	2%
Operaio o assimilato o altra professione non qualificata			0	0	2			0%	0%	4%	1%
Altra Professione			0	0	2			0%	0%	4%	1%
	0	0	12	41	47						

T.13.a Soddisfazione per Lavoro vs Tipo Professione Lavorativa

Professione svolta / Soddisfazione Lavoro	2012	2013	2014	2015	2016	Ultimi 3 anni
Project manager e altri esperti delle scienze gest., comm. e bancarie			8,3	7,3	7,9	7,9
Impiegato amministrativo, addetto alla segreteria, addetto alle risorse umane, videoterminalista			6,0	7,9	7,4	7,1
Segretario amministrativo/di direzione, contabile, spedizioniere e altre professioni tecniche nell'organizz. e amm.			10,0	8,1	8,2	8,8
Altra Professione			-	6,3	7,1	6,7

T.13.b Professione lavorativa svolta vs Utilizzo competenze acquisite

Professione svolta / Utilizzo competenze acquisite (Ultimi 3 anni)	N. Occupati		in misura elevata	In misura ridotta	per niente
Project manager e altri esperti delle scienze gest., comm. e bancarie	42	42,0%	45,2%	54,8%	0,0%
Impiegato amministrativo, addetto alla segreteria, addetto alle risorse umane, videoterminalista	29	29,0%	37,9%	48,3%	13,8%
Segretario amministrativo/di direzione, contabile, spedizioniere e altre professioni tecniche nell'organizz. e amm.	13	13,0%	46,2%	53,8%	0,0%
Imprenditore, legislatore, direttore/dirigente	4	4,0%	50,0%	25,0%	25,0%
Negoziante, commesso, cameriere e altre professioni qualificate in campo commerciale	4	4,0%	0,0%	25,0%	75,0%
Altra Professione	8	8,0%	37,5%	25,0%	37,5%
	100				

T.13.c Professione lavorativa vs Efficacia della laurea nel lavoro Svolto

Professione lavorativa vs Efficacia della laurea nel lavoro Svolto (Ultimi 3 anni)	N. Occupati		Molto	Poco	per niente
Project manager e altri esperti delle scienze gest., comm. e bancarie	42	42,0%	45,2%	54,8%	0,0%
Impiegato amministrativo, addetto alla segreteria, addetto alle risorse umane, videoterminalista	29	29,0%	37,9%	48,3%	13,8%
Segretario amministrativo/di direzione, contabile, spedizioniere e altre professioni tecniche nell'organizz. e amm.	13	13,0%	46,2%	53,8%	0,0%
Imprenditore, legislatore, direttore/dirigente	4	4,0%	50,0%	25,0%	25,0%
Negoziante, commesso, cameriere e altre professioni qualificate in campo commerciale	4	4,0%	0,0%	25,0%	75,0%
Altra Professione	8	8,0%	37,5%	25,0%	37,5%
	100				

T.13.d Professione lavorativa vs Formazione Professionale Acquisita nel CdS

Professione lavorativa vs Formazione Professionale Acquisita (Ultimi 3 anni)	N. Occupati		Molto	Poco	per niente
Project manager e altri esperti delle scienze gest., comm. e bancarie	42	42,0%	45,2%	54,8%	0,0%
Impiegato amministrativo, addetto alla segreteria, addetto alle risorse umane, videoterminalista	29	29,0%	37,9%	48,3%	13,8%
Segretario amministrativo/di direzione, contabile, spedizioniere e altre professioni tecniche nell'organizz. e amm.	13	13,0%	46,2%	53,8%	0,0%
Imprenditore, legislatore, direttore/dirigente	4	4,0%	50,0%	25,0%	25,0%
Negoziante, commesso, cameriere e altre professioni qualificate in campo commerciale	4	4,0%	0,0%	25,0%	75,0%
Altra Professione	8	8,0%	37,5%	25,0%	37,5%
	100				