

# Situazione Occupazionale a 1 anno dalla Laurea (Dati Almalaurea)

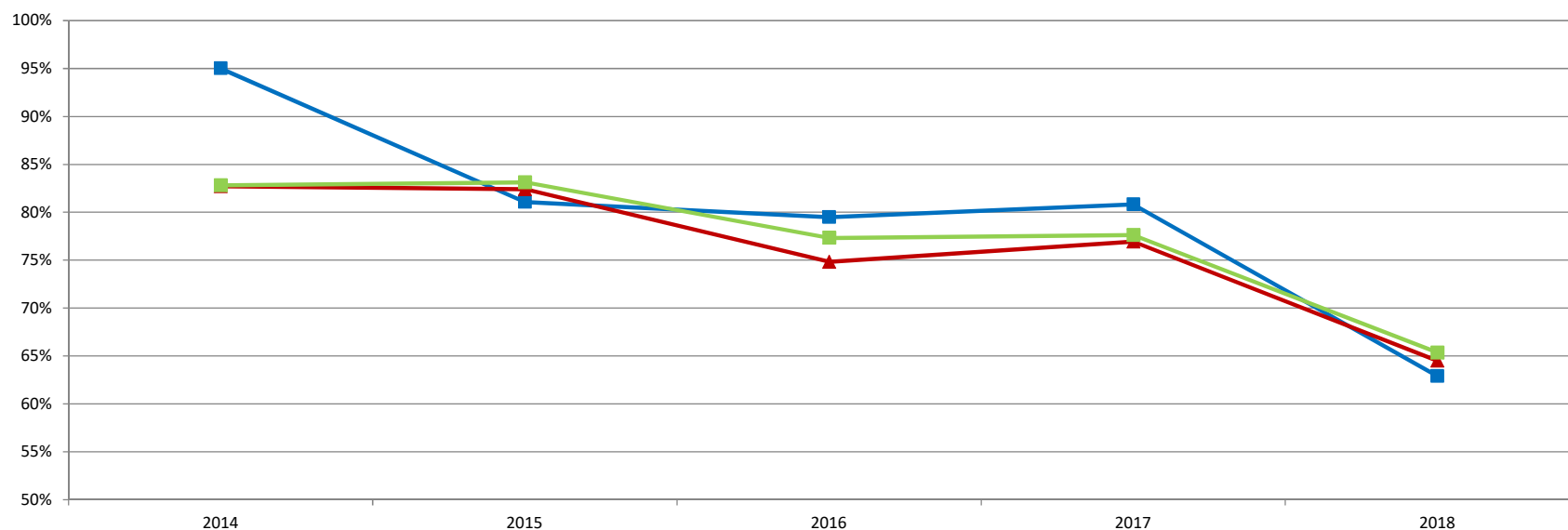
DCE

MANAGEMENT E COMUNICAZIONE D'IMPRESA (LM-77)

T.01 Collettivo Indagato

Anno di Laurea	CdS						Area Geografica Classe di Laurea LM-77						Nazionale Classe di Laurea LM-77					
	2014	2015	2016	2017	2018	Ultimi 3 anni	2014	2015	2016	2017	2018	Ultimi 3 anni	2014	2015	2016	2017	2018	Ultimi 3 anni
N° Laureati	20	74	78	120	124	107	4848	5099	5216	5205	5369	5263	10342	10642	10871	11302	11106	11093
M	12	20	24	56	42	41												
F	8	54	54	64	82	67												
N° Intervistati	19	60	62	97	78	79	4010	4202	3903	4004	3463	3790	8564	8846	8406	8774	7259	8146
% M	60%	27%	31%	47%	34%	37%	48%	48%	47%	48%	50%	48%	46%	47%	47%	48%	48%	48%
% F	40%	73%	69%	53%	66%	63%	53%	52%	53%	52%	51%	52%	54%	53%	53%	52%	52%	52%
% Intervistati	95%	81%	79%	81%	63%	74%	83%	82%	75%	77%	64%	72%	83%	83%	77%	78%	65%	73%

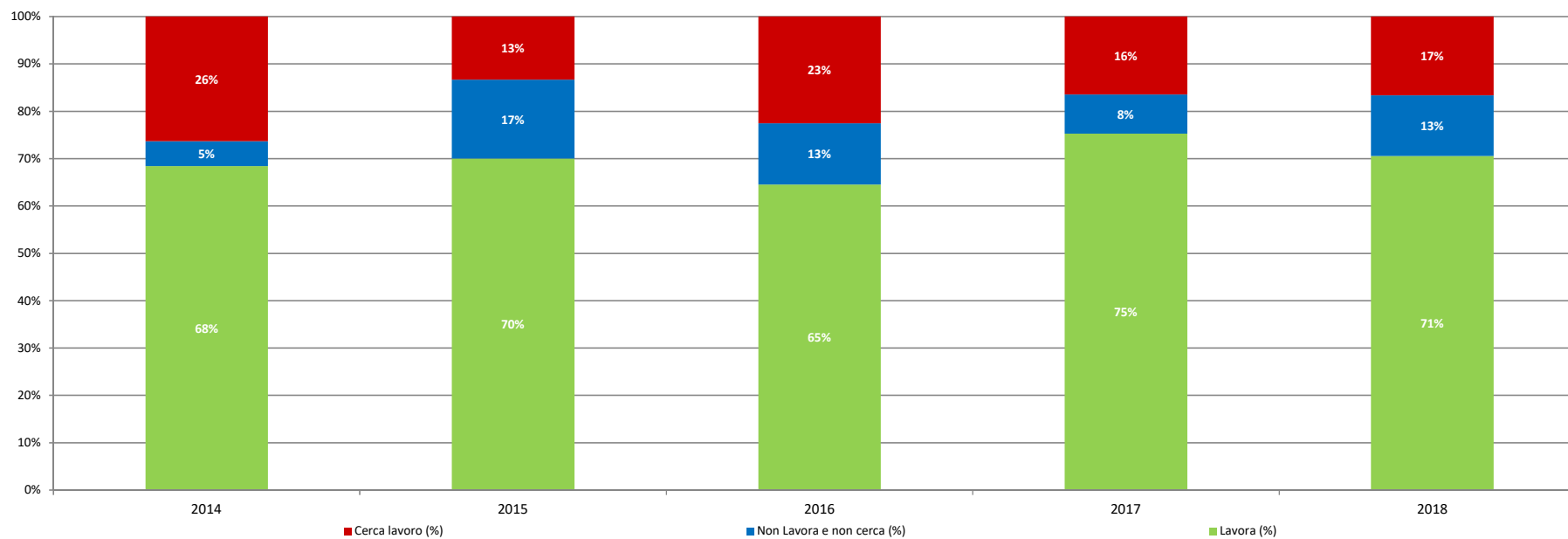
% Intervistati



## T.03 Situazione Occupazionale a 1 anno

Anno di Laurea	CdS						Area Geografica Classe di Laurea LM-77						Nazionale Classe di Laurea LM-77					
	2014	2015	2016	2017	2018	Ultimi 3 anni	2014	2015	2016	2017	2018	Ultimi 3 anni	2014	2015	2016	2017	2018	Ultimi 3 anni
Lavora	13	42	40	73	55	56												
Non Lavora e non cerca	1	10	8	8	10	9												
Cerca lavoro	5	8	14	16	13	14												
N. Risposte	19	60	62	97	78	79												
Lavora (%)	68%	70%	65%	75%	71%	70%	66%	70%	70%	73%	75%	73%	56%	60%	62%	64%	68%	64%
Non Lavora e non cerca (%)	5%	17%	13%	8%	13%	11%	17%	15%	13%	15%	15%	14%	16%	16%	13%	17%	16%	15%
Cerca lavoro (%)	26%	13%	23%	16%	17%	19%	17%	15%	17%	12%	11%	13%	28%	25%	25%	20%	17%	20%

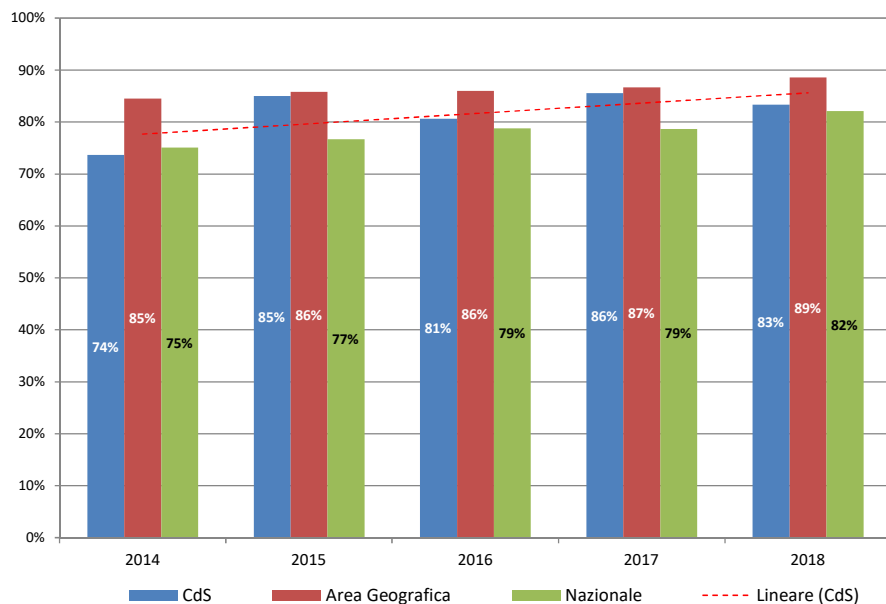
Situazione Occupazionale a 1 anno



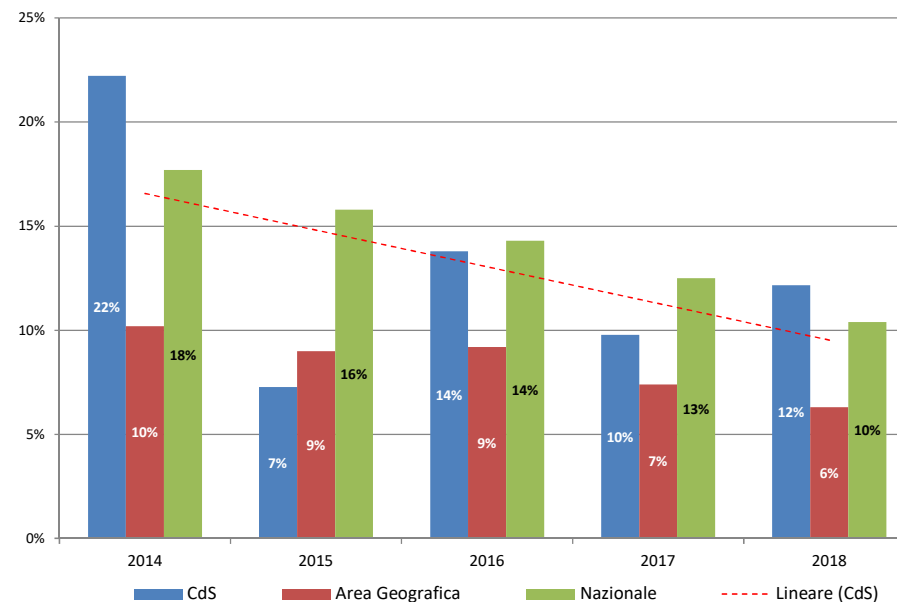
## T.04 Tasso di Occupazione e Tasso di Disoccupazione (Definizione ISTAT)

Anno di Laurea	CdS						Area Geografica Classe di Laurea LM-77						Nazionale Classe di Laurea LM-77					
	2014	2015	2016	2017	2018	Ultimi 3 anni	2014	2015	2016	2017	2018	Ultimi 3 anni	2014	2015	2016	2017	2018	Ultimi 3 anni
Tasso di Occupazione	74%	85%	81%	86%	83%	84%	85%	86%	86%	87%	89%	87%	75%	77%	79%	79%	82%	80%
Tasso di Disoccupazione	22%	7%	14%	10%	12%	12%	10%	9%	9%	7%	6%	8%	18%	16%	14%	13%	10%	12%

Tasso di Occupazione (Def. ISTAT)



Tasso di Disoccupazione (Def. ISTAT)



## T.05 Situazione Occupazionale alla laurea

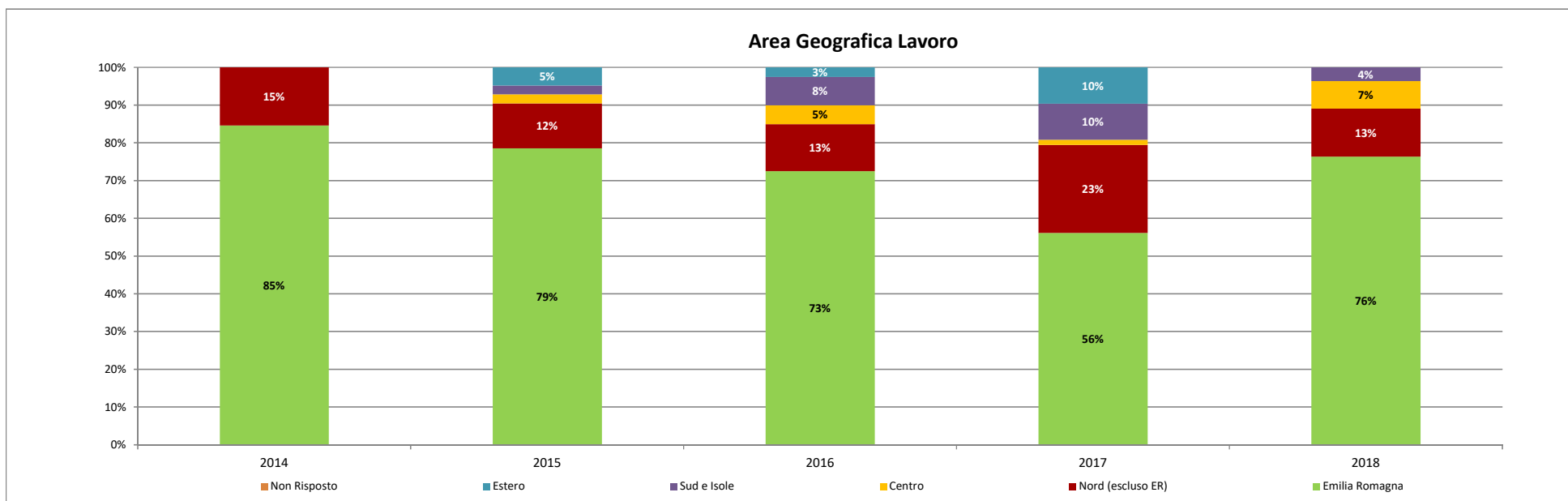
Anno di Laurea	CdS						Area Geografica Classe di Laurea LM-77						Nazionale Classe di Laurea LM-77					
	2014	2015	2016	2017	2018	Ultimi 3 anni	2014	2015	2016	2017	2018	Ultimi 3 anni	2014	2015	2016	2017	2018	Ultimi 3 anni
N° Occupati	13	42	40	73	55	56												
Prosegue lavoro iniziato prima (L)	1	8	10	9	16	12												
Non prosegue lavoro iniziato prima (L)	1	9	5	18	7	10												
Ha iniziato a lavorare dopo (L)	11	25	25	46	32	34												
Prosegue lavoro iniziato prima (L)	8%	19%	25%	12%	29%	22%	8%	7%	7%	26%	27%	20%	10%	9%	8%	23%	24%	19%
Non prosegue lavoro iniziato prima (L)	8%	21%	13%	25%	13%	17%	18%	17%	18%	16%	16%	17%	17%	16%	17%	16%	16%	16%
Ha iniziato a lavorare dopo (L)	85%	60%	63%	63%	58%	61%	56%	56%	53%	58%	57%	56%	57%	58%	56%	61%	60%	59%

## T.06 Area Geografica Lavoro

Anno di Laurea	CdS						Area Geografica Classe di Laurea LM-77						Nazionale Classe di Laurea LM-77						
	2014	2015	2016	2017	2018	Ultimi 3 anni	2014	2015	2016	2017	2018	Ultimi 3 anni	2014	2015	2016	2017	2018	Ultimi 3 anni	
Emilia Romagna	11	33	29	41	42	37													
Nord (escluso ER)	2	5	5	17	7	10													
Centro	0	1	2	1	4	2													
Sud e Isole	0	1	3	7	2	4													
Estero	0	2	1	7	0	3													
Non Risposto	0	0	0	0	0	0													
<i>Emilia Romagna (*)</i>	85%	79%	73%	56%	76%	68%	41%	41%	38%	39%	40%	39%	24%	24%	22%	23%	23%	23%	
<i>Nord (escluso ER) (**)</i>	15%	12%	13%	23%	13%	16%	51%	51%	54%	51%	49%	51%	34%	35%	36%	36%	35%	35%	
<i>Centro</i>	0%	2%	5%	1%	7%	5%	2%	2%	2%	2%	3%	2%	20%	21%	22%	21%	22%	22%	
<i>Sud e Isole</i>	0%	2%	8%	10%	4%	7%	2%	2%	1%	2%	2%	2%	17%	15%	16%	15%	16%	16%	
<i>Estero</i>	0%	5%	3%	10%	0%	4%	5%	5%	5%	6%	6%	6%	5%	4%	4%	5%	5%	5%	
<i>Non Risposto</i>	0%	0%	0%	0%	0%	0%	0%	0%	0%	0%	0%	0%	0%	0%	0%	0%	0%	0%	

(\*) Per confronto Area Geografica e Nazionale [NORD-EST]

(\*\*) Per confronto Area Geografica e Nazionale [NORD-OVEST]



## T.07 Guadagno Medio

Anno di Laurea	CdS						Area Geografica Classe di Laurea LM-77						Nazionale Classe di Laurea LM-77					
	2014	2015	2016	2017	2018	Ultimi 3 anni	2014	2015	2016	2017	2018	Ultimi 3 anni	2014	2015	2016	2017	2018	Ultimi 3 anni
Maschi	€ 1.251	€ 1.376	€ 1.396	€ 1.329	€ 1.376	€ 1.360	€ 1.344	€ 1.390	€ 1.423	€ 1.459	€ 1.495	€ 1.459	€ 1.292	€ 1.325	€ 1.341	€ 1.385	€ 1.424	€ 1.383
Femmine	€ 1.054	€ 1.109	€ 1.027	€ 1.183	€ 1.271	€ 1.175	€ 1.224	€ 1.268	€ 1.296	€ 1.347	€ 1.377	€ 1.340	€ 1.151	€ 1.187	€ 1.219	€ 1.274	€ 1.295	€ 1.263
<b>Totale</b>	€ 1.145	€ 1.176	€ 1.138	€ 1.255	€ 1.306	€ 1.244	€ 1.282	€ 1.327	€ 1.357	€ 1.402	€ 1.437	€ 1.399	€ 1.219	€ 1.254	€ 1.278	€ 1.328	€ 1.358	€ 1.321

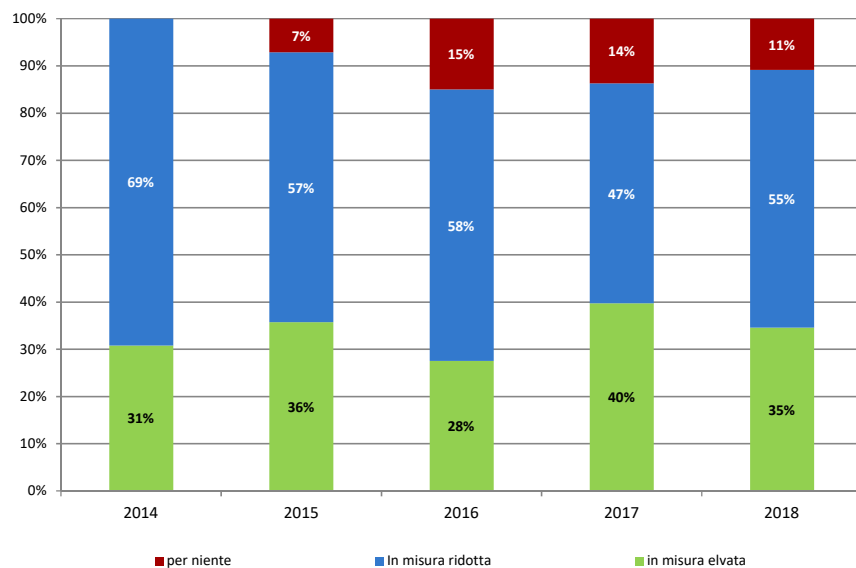
## T.08 Utilizzo Competenze acquisite nel CdS

Anno di Laurea	CdS						Area Geografica Classe di Laurea LM-77						Nazionale Classe di Laurea LM-77						
	2014	2015	2016	2017	2018	Ultimi 3 anni	2014	2015	2016	2017	2018	Ultimi 3 anni	2014	2015	2016	2017	2018	Ultimi 3 anni	
in misura elevata	4	15	11	29	19	20													
In misura ridotta	9	24	23	34	30	29													
per niente	0	3	6	10	6	7													
<i>in misura elevata</i>	31%	36%	28%	40%	35%	35%	44%	45%	43%	50%	48%	47%	41%	43%	41%	45%	45%	44%	
<i>In misura ridotta</i>	69%	57%	58%	47%	55%	52%	47%	47%	49%	45%	46%	47%	47%	47%	49%	46%	47%	48%	
<i>per niente</i>	0%	7%	15%	14%	11%	13%	9%	8%	7%	5%	6%	6%	11%	10%	10%	8%	8%	9%	

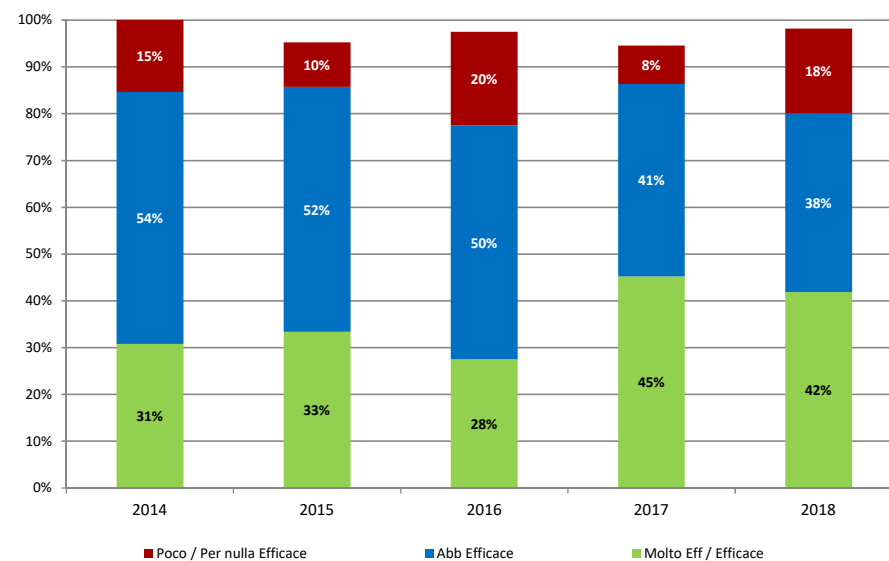
## T.09 Efficacia delle Laurea nel lavoro svolto

Anno di Laurea	CdS						Area Geografica Classe di Laurea LM-77						Nazionale Classe di Laurea LM-77						
	2014	2015	2016	2017	2018	Ultimi 3 anni	2014	2015	2016	2017	2018	Ultimi 3 anni	2014	2015	2016	2017	2018	Ultimi 3 anni	
Molto Eff / Efficace	4	14	11	33	23	22													
Abb Efficace	7	22	20	30	21	24													
Poco / Per nulla Efficace	2	4	8	6	10	8													
Non Risposto	0	2	1	4	1	2													
<i>Molto Eff / Efficace</i>	31%	33%	28%	45%	42%	40%	49%	50%	50%	55%	54%	53%	47%	49%	48%	52%	52%	51%	
<i>Abb Efficace</i>	54%	52%	50%	41%	38%	42%	39%	40%	41%	38%	39%	39%	39%	39%	40%	38%	39%	39%	
<i>Poco / Per nulla Efficace</i>	15%	10%	20%	8%	18%	14%	12%	10%	10%	7%	8%	8%	14%	12%	12%	9%	9%	10%	

Utilizzo Competenze acquisite nel CdS



Efficacia delle Laurea nel lavoro svolto



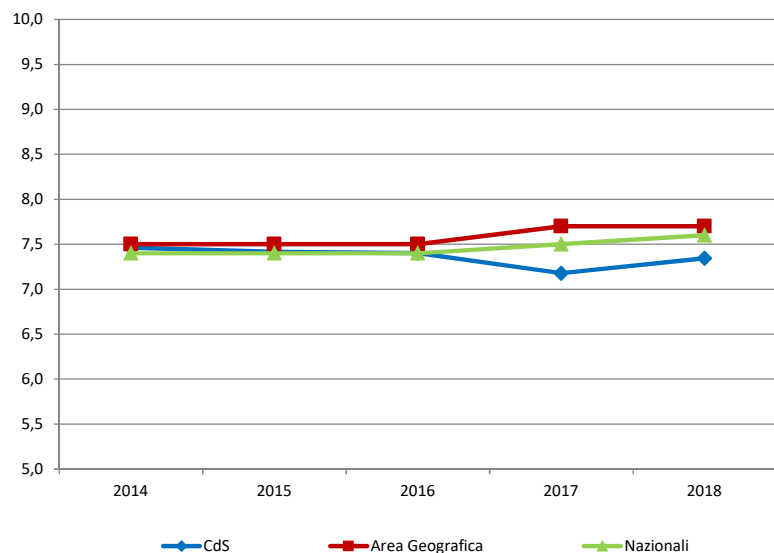
## T.10 Soddisfazione per lavoro svolto

Anno di Laurea	CdS						Area Geografica Classe di Laurea LM-77						Nazionale Classe di Laurea LM-77					
	2014	2015	2016	2017	2018	Ultimi 3 anni	2014	2015	2016	2017	2018	Ultimi 3 anni	2014	2015	2016	2017	2018	Ultimi 3 anni
Soddisfazione per lavoro svolto (1-10)	7,5	7,4	7,4	7,2	7,3	7,3	7,5	7,5	7,5	7,7	7,7	7,6	7,4	7,4	7,4	7,5	7,6	7,5

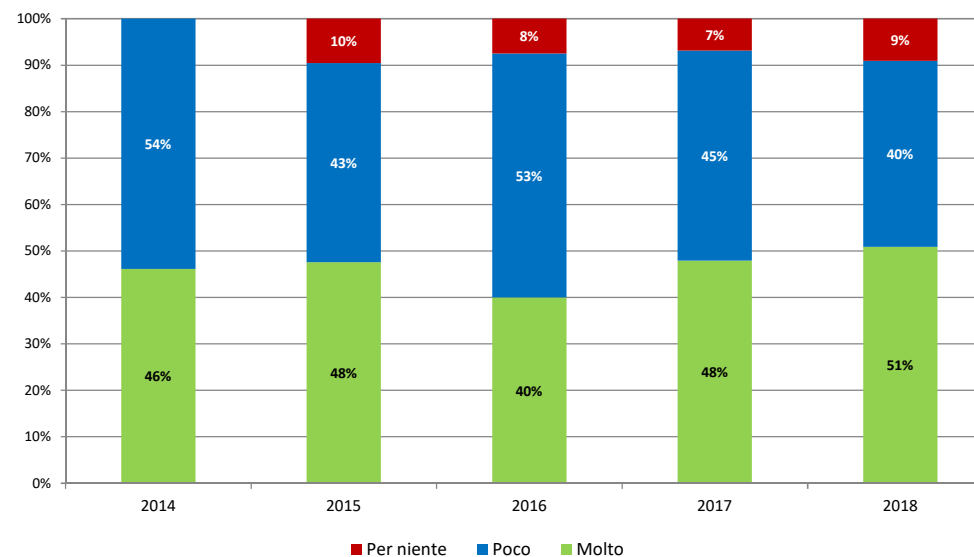
## T.11 Formazione Professionale Acquisita (Lavoratori)

Anno di Laurea	CdS						Area Geografica Classe di Laurea LM-77						Nazionale Classe di Laurea LM-77					
	2014	2015	2016	2017	2018	Ultimi 3 anni	2014	2015	2016	2017	2018	Ultimi 3 anni	2014	2015	2016	2017	2018	Ultimi 3 anni
Molto	6	20	16	35	28	26												
Poco	7	18	21	33	22	25												
Per niente	0	4	3	5	5	4												
<i>Molto</i>	46%	48%	40%	48%	51%	46%	50%	52%	54%	60%	59%	58%	47%	49%	51%	56%	56%	54%
<i>Poco</i>	54%	43%	53%	45%	40%	46%	41%	41%	40%	35%	36%	37%	42%	43%	41%	38%	37%	39%
<i>Per niente</i>	0%	10%	8%	7%	9%	8%	9%	7%	7%	4%	6%	5%	11%	8%	8%	7%	7%	7%

Soddisfazione per il lavoro svolto (1-10)



Formazione Professionale Acquisita (Lavoratori)



## T.12 Professione Lavorativa Svolta

Anno di Laurea	2014	2015	2016	2017	2018	2014	2015	2016	2017	2018	Ultimi 3 anni
Project manager e altri esperti delle scienze gest., comm. e bancarie	3	21	20	34	18	27%	53%	51%	50%	33%	45%
Impiegato amministrativo, addetto alla segreteria, addetto alle risorse umane, videoterminista	4	7	8	13	14	36%	18%	21%	19%	25%	22%
Segretario amministrativo/di direzione, contabile, spedizioniere e altre professioni tecniche nell'organizz. e amm.	2	8	2	12	11	18%	20%	5%	18%	20%	14%
Addetto ufficio acquisti, buste paga, operatore call center, addetto allo sportello, magazziniere	1	1	1	4	5	9%	3%	3%	6%	9%	6%
Negoziante, commesso, cameriere e altre professioni qualificate in campo commerciale	1	0	5	2	2	9%	0%	13%	3%	4%	6%
Geometra, architetto junior, programmatore informatico altre professioni tecniche in ambito scientifico e ing.	0	0	0	1	3	0%	0%	0%	1%	5%	2%
Imprenditore, legislatore, direttore/dirigente	0	1	1	1	0	0%	3%	3%	1%	0%	1%
Insegnante, professore	0	1	0	0	2	0%	3%	0%	0%	4%	1%
Giornalista e altre profess ambito ling., lett. e artistico	0	0	1	1	0	0%	0%	3%	1%	0%	1%
Operaio o assimilato o altra professione non qualificata	0	1	1	0	0	0%	3%	3%	0%	0%	1%
	<b>11</b>	<b>40</b>	<b>39</b>	<b>68</b>	<b>55</b>						

## T.13.a Soddisfazione per Lavoro vs Tipo Professione Lavorativa

Professione svolta / Soddisfazione Lavoro	2014	2015	2016	2017	2018	Ultimi 3 anni
Project manager e altri esperti delle scienze gest., comm. e bancarie	6,7	7,3	7,5	7,8	7,8	7,7
Impiegato amministrativo, addetto alla segreteria, addetto alle risorse umane, videoterminista	7,3	8,1	6,4	7,5	6,6	6,8
Segretario amministrativo/di direzione, contabile, spedizioniere e altre professioni tecniche nell'organizz. e amm.	6,5	7,6	7,5	6,5	7,7	7,2
Addetto ufficio acquisti, buste paga, operatore call center, addetto allo sportello, magazziniere	9,0	9,0	6,0	3,8	6,2	5,3
Negoziante, commesso, cameriere e altre professioni qualificate in campo commerciale	10,0	-	8,6	8,5	9,0	8,7
Geometra, architetto junior, programmatore informatico altre professioni tecniche in ambito scientifico e ing.	-	-	-	6,0	8,0	7,0
Altra Professione	8,0	5,8	7,7	6,2	7,0	7,0

**T.13.b Professione lavorativa svolta vs Utilizzo competenze acquisite**

Professione svolta / Utilizzo competenze acquisite (Ultimi 3 anni)	N. Occupati		in misura elevata	In misura ridotta	per niente
Project manager e altri esperti delle scienze gest., comm. e bancarie	72	42,9%	44,4%	50,0%	5,6%
Impiegato amministrativo, addetto alla segreteria, addetto alle risorse umane, videoterminalista	35	20,8%	17,1%	51,4%	31,4%
Segretario amministrativo/di direzione, contabile, spedizioniere e altre professioni tecniche nell'organizz. e amm.	25	14,9%	36,0%	64,0%	0,0%
Addetto ufficio acquisti, buste paga, operatore call center, addetto allo sportello, magazzino	10	6,0%	30,0%	30,0%	40,0%
Negoziante, commesso, cameriere e altre professioni qualificate in campo commerciale	9	5,4%	22,2%	66,7%	11,1%
Geometra, architetto junior, programmatore informatico altre professioni tecniche in ambito scientifico e ing.	4	2,4%	50,0%	50,0%	0,0%
Altra Professione	13	7,7%	38,5%	46,2%	15,4%
	<b>168</b>				

**T.13.c Professione lavorativa vs Efficacia della laurea nel lavoro Svolto**

Professione lavorativa vs Efficacia della laurea nel lavoro Svolto (Ultimi 3 anni)	N. Occupati		Molto	Poco	per niente
Project manager e altri esperti delle scienze gest., comm. e bancarie	72	42,9%	51,4%	41,7%	4,2%
Impiegato amministrativo, addetto alla segreteria, addetto alle risorse umane, videoterminalista	35	20,8%	22,9%	37,1%	34,3%
Segretario amministrativo/di direzione, contabile, spedizioniere e altre professioni tecniche nell'organizz. e amm.	25	14,9%	36,0%	60,0%	4,0%
Addetto ufficio acquisti, buste paga, operatore call center, addetto allo sportello, magazzino	10	6,0%	30,0%	10,0%	50,0%
Negoziante, commesso, cameriere e altre professioni qualificate in campo commerciale	9	5,4%	22,2%	55,6%	11,1%
Geometra, architetto junior, programmatore informatico altre professioni tecniche in ambito scientifico e ing.	4	2,4%	50,0%	50,0%	0,0%
Altra Professione	13	7,7%	46,2%	38,5%	15,4%
	<b>168</b>				

**T.13.d Professione lavorativa vs Formazione Professionale Acquisita nel CdS**

Professione lavorativa vs Formazione Professionale Acquisita (Ultimi 3 anni)	N. Occupati		Molto	Poco	per niente
Project manager e altri esperti delle scienze gest., comm. e bancarie	72	42,9%	59,7%	37,5%	2,8%
Impiegato amministrativo, addetto alla segreteria, addetto alle risorse umane, videoterminalista	35	20,8%	34,3%	51,4%	14,3%
Segretario amministrativo/di direzione, contabile, spedizioniere e altre professioni tecniche nell'organizz. e amm.	25	14,9%	36,0%	56,0%	8,0%
Addetto ufficio acquisti, buste paga, operatore call center, addetto allo sportello, magazzino	10	6,0%	20,0%	50,0%	30,0%
Negoziante, commesso, cameriere e altre professioni qualificate in campo commerciale	9	5,4%	33,3%	66,7%	0,0%
Geometra, architetto junior, programmatore informatico altre professioni tecniche in ambito scientifico e ing.	4	2,4%	25,0%	75,0%	0,0%
Altra Professione	13	7,7%	69,2%	23,1%	7,7%
	<b>168</b>				