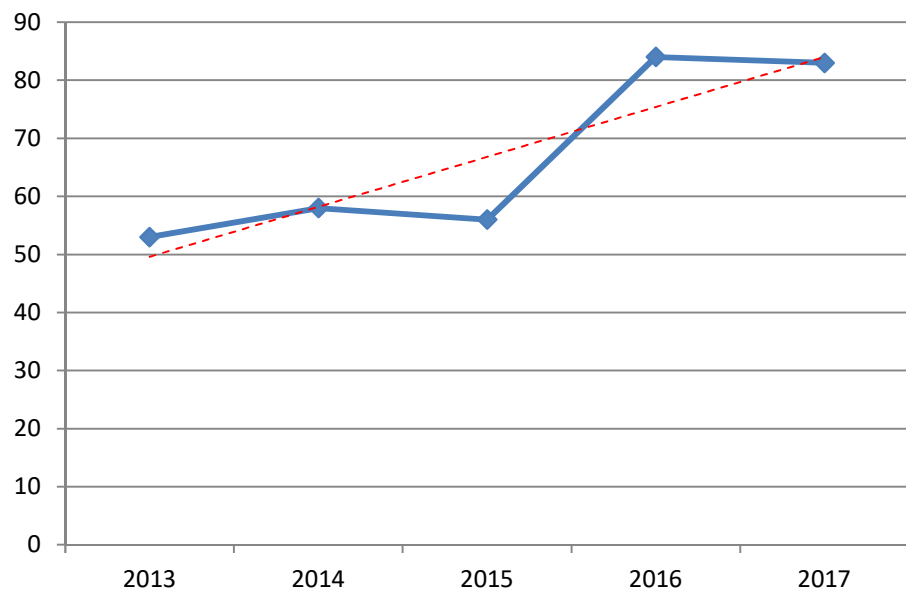


## Situazione Occupazionale a 1 anno dalla Laurea (Dati Almalaurea)

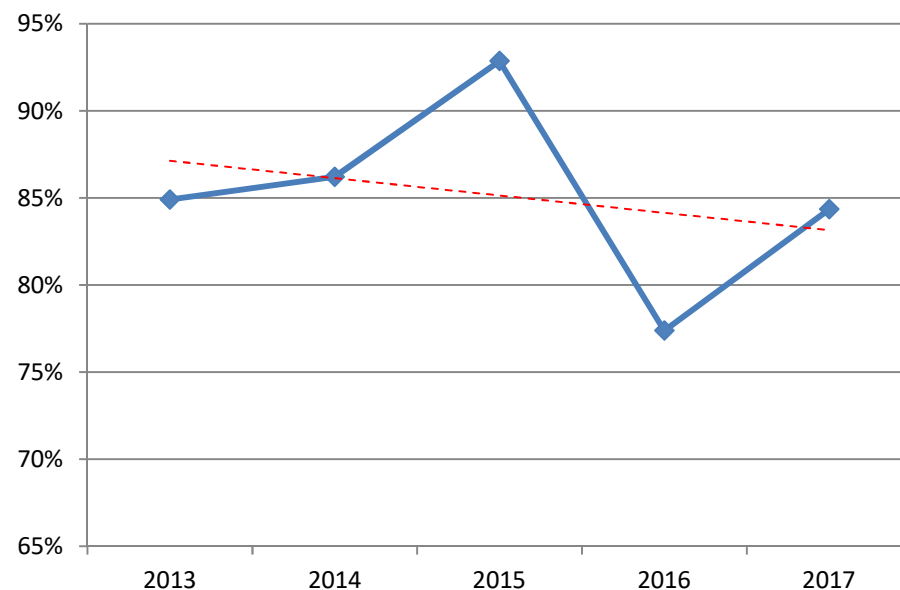
### T.01 Collettivo Indagato

Anno di Laurea	2013	2014	2015	2016	2017	2013	2014	2015	2016	2017	Ultimi 3 anni
N° Laureati	53	58	56	84	83						<b>74</b>
M	17	35	25	36	40	32%	60%	45%	43%	48%	45%
F	36	23	31	48	43	68%	40%	55%	57%	52%	55%
N° Intervistati	45	50	52	65	70	85%	86%	93%	77%	84%	85%

### N. Laureati

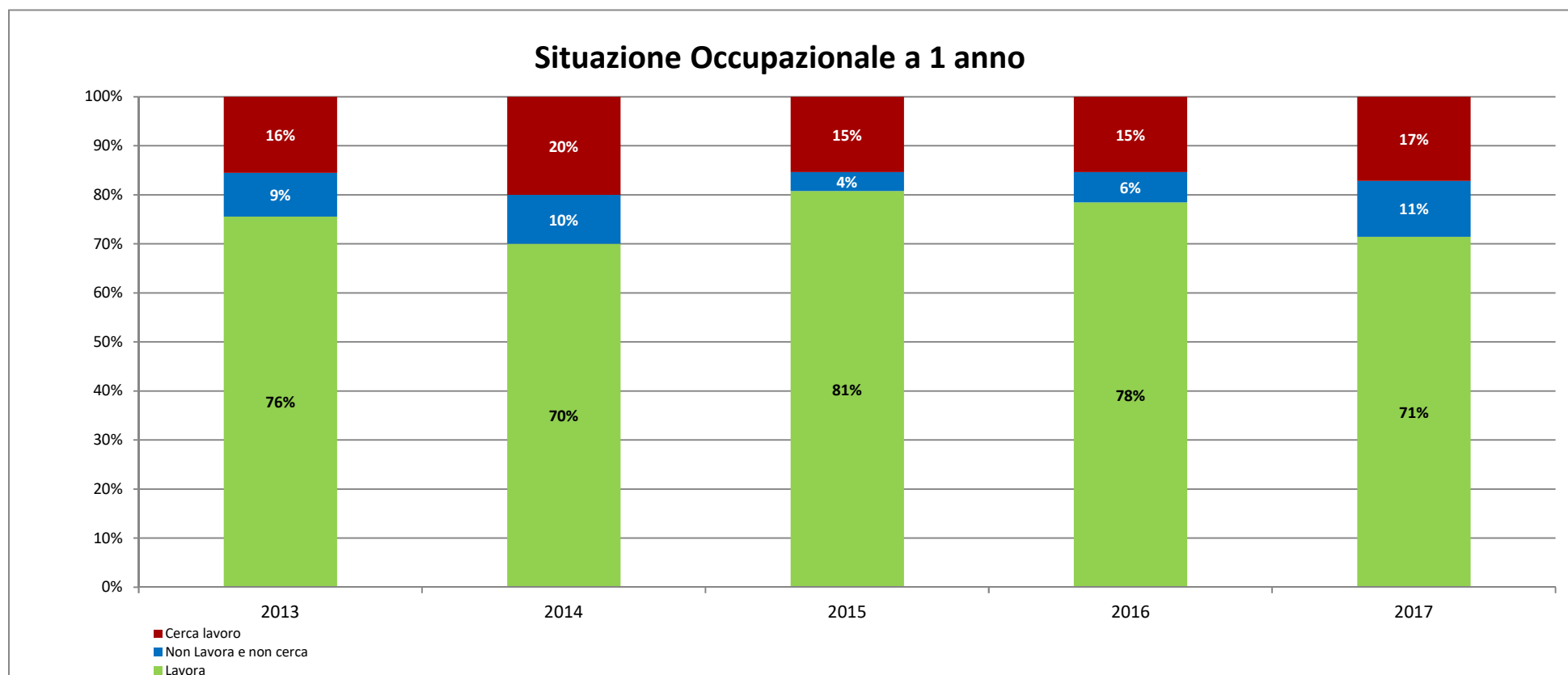


### % Intervistati



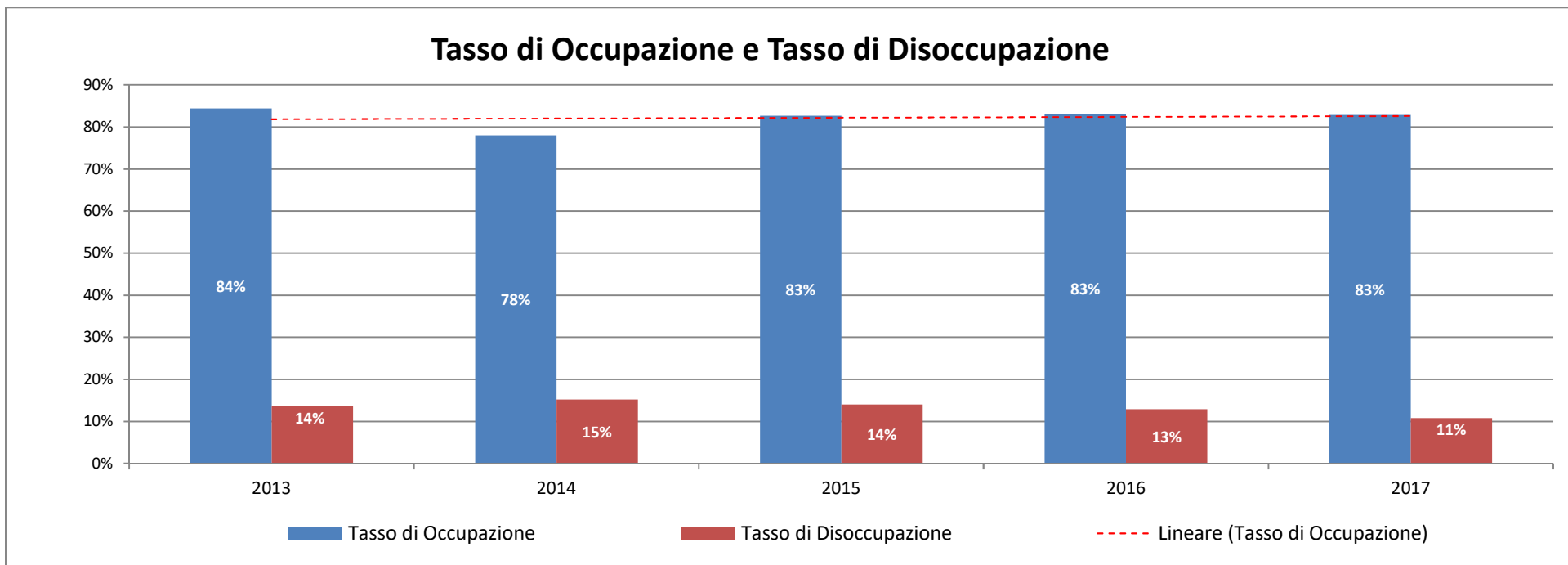
## T.03 Situazione Occupazionale a 1 anno

Anno di Laurea	2013	2014	2015	2016	2017	2013	2014	2015	2016	2017	Ultimi 3 anni
Lavora	34	35	42	51	50	76%	70%	81%	78%	71%	76%
Non Lavora e non cerca	4	5	2	4	8	9%	10%	4%	6%	11%	7%
Cerca lavoro	7	10	8	10	12	16%	20%	15%	15%	17%	16%



## T.04 Tasso di Occupazione e Tasso di Disoccupazione (Definizione ISTAT)

Anno di Laurea	2013	2014	2015	2016	2017	Ultimi 3 anni
Tasso di Occupazione	84%	78%	83%	83%	83%	83%
Tasso di Disoccupazione	14%	15%	14%	13%	11%	12%

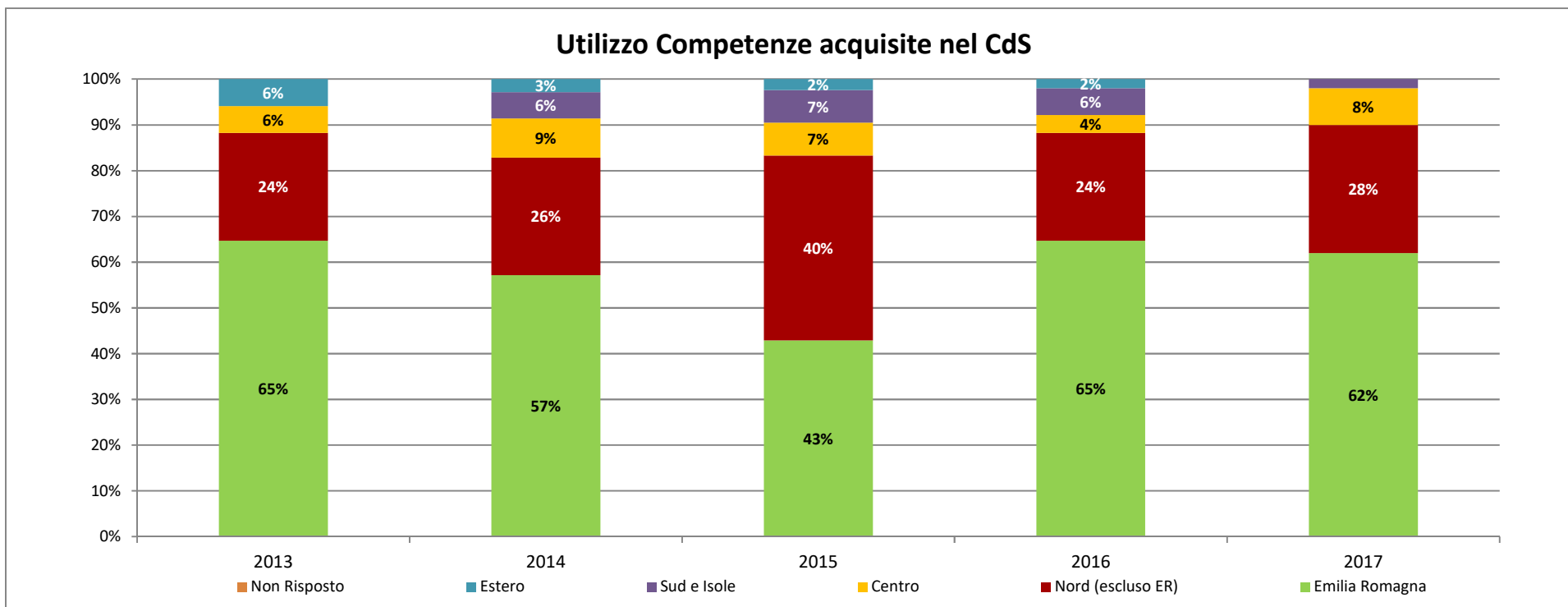


## T.05 Situazione Occupazionale alla laurea

Anno di Laurea	2013	2014	2015	2016	2017	2013	2014	2015	2016	2017	Ultimi 3 anni
<b>N° Occupati</b>	<b>34</b>	<b>35</b>	<b>42</b>	<b>51</b>	<b>50</b>						<b>48</b>
<i>Prosegue lavoro iniziato prima (LM)</i>	17	24	22	18	22	50%	69%	52%	35%	44%	44%
<i>Non prosegue lavoro iniziato prima (LM)</i>	4	3	4	6	8	12%	9%	10%	12%	16%	12%
<i>Ha iniziato a lavorare dopo (LM)</i>	13	8	16	27	20	38%	23%	38%	53%	40%	44%

## T.06 Area Geografica Lavoro

Anno di Laurea	2013	2014	2015	2016	2017	2013	2014	2015	2016	2017	Ultimi 3 anni
Emilia Romagna	22	20	18	33	31	65%	57%	43%	65%	62%	57%
Nord (escluso ER)	8	9	17	12	14	24%	26%	40%	24%	28%	31%
Centro	2	3	3	2	4	6%	9%	7%	4%	8%	6%
Sud e Isole	0	2	3	3	1	0%	6%	7%	6%	2%	5%
Estero	2	1	1	1	0	6%	3%	2%	2%	0%	1%
Non Risposto	0	0	0	0	0	0%	0%	0%	0%	0%	0%



## T.07 Guadagno Medio

Anno di Laurea	2013	2014	2015	2016	2017	Ultimi 3 anni
Maschi	€ 1.330	€ 1.459	€ 1.322	€ 1.268	€ 1.306	€ 1.297
Femmine	€ 1.307	€ 1.391	€ 1.356	€ 1.246	€ 1.399	€ 1.332
<b>Totale</b>	<b>€ 1.315</b>	<b>€ 1.427</b>	<b>€ 1.343</b>	<b>€ 1.256</b>	<b>€ 1.348</b>	<b>€ 1.314</b>

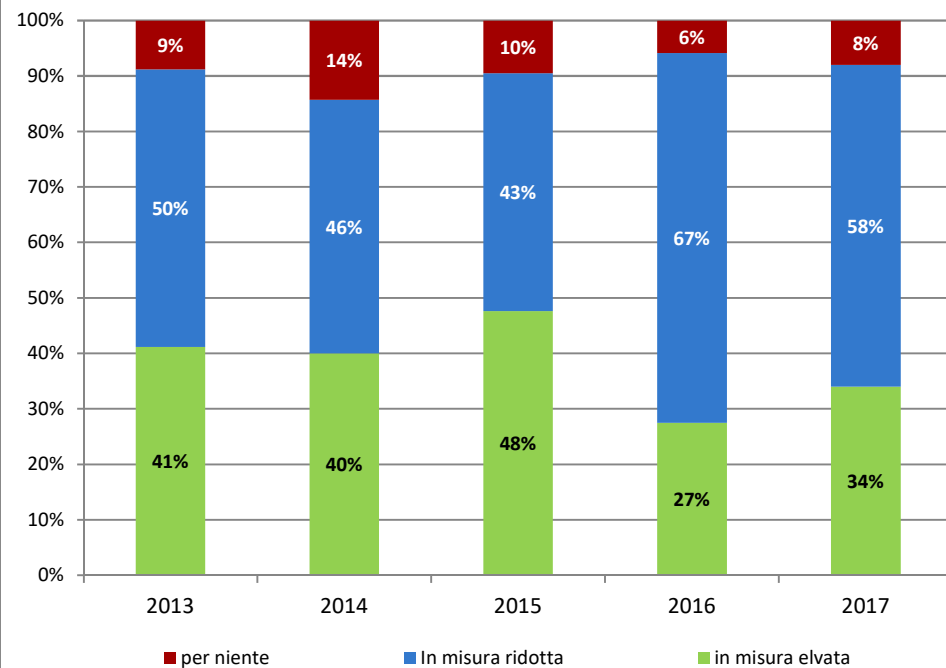
## T.08 Utilizzo Competenze acquisite nel CdS

Anno di Laurea	2013	2014	2015	2016	2017	2013	2014	2015	2016	2017	Ultimi 3 anni
in misura elvata	14	14	20	14	17	41%	40%	48%	27%	34%	35,7%
In misura ridotta	17	16	18	34	29	50%	46%	43%	67%	58%	56,6%
per niente	3	5	4	3	4	9%	14%	10%	6%	8%	7,7%

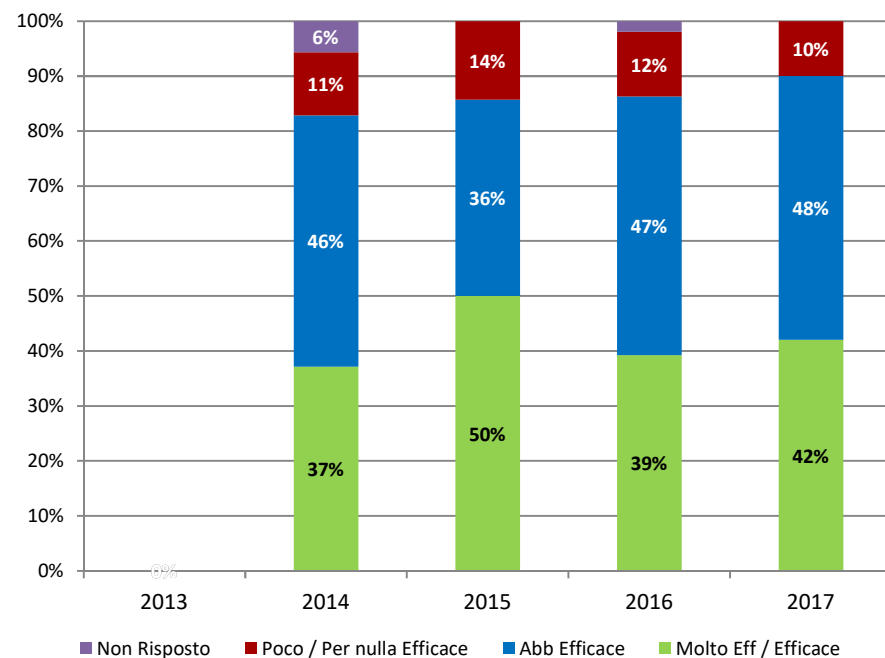
## T.09 Efficacia delle Laurea nel lavoro svolto

Anno di Laurea	2013	2014	2015	2016	2017	2013	2014	2015	2016	2017	Ultimi 3 anni
Molto Eff / Efficace	-	13	21	20	21	-	37%	50%	39%	42%	43,4%
Abb Efficace	-	16	15	24	24	-	46%	36%	47%	48%	44,1%
Poco / Per nulla Efficace	-	4	6	6	5	-	11%	14%	12%	10%	11,9%
Non Risposto	-	2	0	1	0	-	6%	0%	2%	0%	0,7%

Utilizzo Competenze acquisite nel CdS



Efficacia delle Laurea nel lavoro svolto



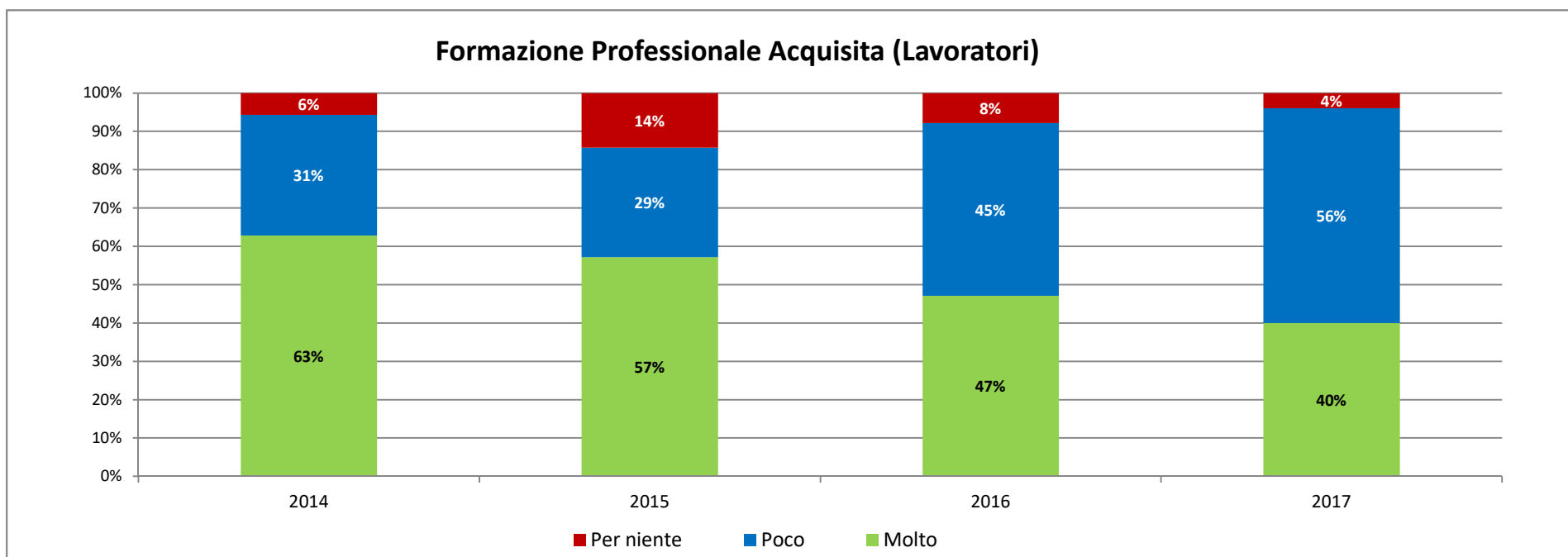
## T.10 Soddisfazione per lavoro svolto

Anno di Laurea	2013	2014	2015	2016	2017	Ultimi 3 anni
Soddisfazione per lavoro svolto (1-10)	7,9	7,1	7,2	7,0	7,7	7,3

## T.11 Formazione Professionale Acquisita (Lavoratori)

Anno di Laurea	2013	2014	2015	2016	2017	2013	2014	2015	2016	2017	Ultimi 3 anni
Molto	-	22	24	24	20	-	63%	57%	47%	40%	48%
Poco	-	11	12	23	28	-	31%	29%	45%	56%	43%
Per niente	-	2	6	4	2	-	6%	14%	8%	4%	9%

## Formazione Professionale Acquisita (Lavoratori)



## T.12 Professione Lavorativa Svolta

Anno di Laurea	2014	2015	2016	2017	2014	2015	2016	2017	Ultimi 3 anni
Impiegato amministrativo, addetto alla segreteria, addetto alle risorse umane, videoterminalista	10	9	17	22	29%	22%	35%	44%	34%
Project manager e altri esperti delle scienze gest., comm. e bancarie	6	8	16	10	17%	20%	33%	20%	24%
Segretario amministrativo/di direzione, contabile, spedizioniere e altre professioni tecniche nell'organizz. e amm.	6	13	9	10	17%	32%	18%	20%	23%
Addetto ufficio acquisti, buste paga, operatore call center, addetto allo sportello, magazziniere	1	3	2	2	3%	7%	4%	4%	5%
Negoziante, commesso, cameriere e altre professioni qualificate in campo commerciale	1	1	1	2	3%	2%	2%	4%	3%
Infermiere, fisioterapista, assistente sanitario	3	2	0	1	9%	5%	0%	2%	2%
Insegnante, professore	0	2	1	0	0%	5%	2%	0%	2%
Imprenditore, legislatore, direttore/dirigente	3	2	0	0	9%	5%	0%	0%	2%
Geometra, architetto junior, programmatore informatico altre professioni tecniche in ambito scientifico e ing.	2	0	1	1	6%	0%	2%	2%	1%
Tecnico in campo sociale, ricreativo, culturale e sportivo	1	0	0	2	3%	0%	0%	4%	1%
Operaio o assimilato o altra professione non qualificata	2	0	1	0	6%	0%	2%	0%	1%
Giornalista e altre profess ambito ling., lett. e artistico	0	1	0	0	0%	2%	0%	0%	1%
Esperto in ambito chimico, fisico, matematico, statistico	0	0	1	0	0%	0%	2%	0%	1%
	<b>35</b>	<b>41</b>	<b>49</b>	<b>50</b>					

## T.13.a Soddisfazione per Lavoro vs Tipo Professione Lavorativa

Professione svolta / Soddisfazione Lavoro	2014	2015	2016	2017	Ultimi 3 anni
Impiegato amministrativo, addetto alla segreteria, addetto alle risorse umane, videoterminalista	7,5	6,8	7,4	7,7	7,3
Project manager e altri esperti delle scienze gest., comm. e bancarie	7,0	7,9	7,3	7,9	7,7
Segretario amministrativo/di direzione, contabile, spedizioniere e altre professioni tecniche nell'organizz. e amm.	7,3	6,3	6,8	7,7	6,9
Addetto ufficio acquisti, buste paga, operatore call center, addetto allo sportello, magazziniere	2,0	8,3	4,5	7,5	6,8
Negoziante, commesso, cameriere e altre professioni qualificate in campo commerciale	9,0	8,0	6,0	6,0	6,7
Insegnante, professore	-	6,0	7,0	-	6,5
Altra Professione	7,0	8,0	7,2	6,8	7,3

**T.13.b Professione lavorativa svolta vs Utilizzo competenze acquisite**

Professione svolta / Utilizzo competenze acquisite (Ultimi 3 anni)	N. Occupati		in misura elevata	In misura ridotta	per niente
	Impiegato amministrativo, addetto alla segreteria, addetto alle risorse umane, videoterminista	48	33,6%	37,5%	60,4%
Project manager e altri esperti delle scienze gest., comm. e bancarie	34	23,8%	41,2%	52,9%	5,9%
Segretario amministrativo/di direzione, contabile, spedizioniere e altre professioni tecniche nell'organizz. e amm.	32	22,4%	31,3%	59,4%	9,4%
Addetto ufficio acquisti, buste paga, operatore call center, addetto allo sportello, magazzinoere	7	4,9%	28,6%	71,4%	0,0%
Negoziante, commesso, cameriere e altre professioni qualificate in campo commerciale	4	2,8%	0,0%	50,0%	50,0%
Insegnante, professore	3	2,1%	66,7%	33,3%	0,0%
Altra Professione	13	9,1%	38,5%	38,5%	23,1%
	<b>143</b>				

**T.13.c Professione lavorativa vs Efficacia della laurea nel lavoro Svolto**

Professione lavorativa vs Efficacia della laurea nel lavoro Svolto (Ultimi 3 anni)	N. Occupati		Molto	Poco	per niente
	Impiegato amministrativo, addetto alla segreteria, addetto alle risorse umane, videoterminista	48	33,6%	43,8%	52,1%
Project manager e altri esperti delle scienze gest., comm. e bancarie	34	23,8%	55,9%	35,3%	8,8%
Segretario amministrativo/di direzione, contabile, spedizioniere e altre professioni tecniche nell'organizz. e amm.	32	22,4%	37,5%	43,8%	15,6%
Addetto ufficio acquisti, buste paga, operatore call center, addetto allo sportello, magazzinoere	7	4,9%	42,9%	42,9%	14,3%
Negoziante, commesso, cameriere e altre professioni qualificate in campo commerciale	4	2,8%	0,0%	50,0%	50,0%
Insegnante, professore	3	2,1%	66,7%	33,3%	0,0%
Altra Professione	13	9,1%	38,5%	38,5%	23,1%
	<b>143</b>				

**T.13.d Professione lavorativa vs Formazione Professionale Acquisita nel CdS**

Professione lavorativa vs Formazione Professionale Acquisita (Ultimi 3 anni)	N. Occupati		Molto	Poco	per niente
	Impiegato amministrativo, addetto alla segreteria, addetto alle risorse umane, videoterminista	48	33,6%	45,8%	50,0%
Project manager e altri esperti delle scienze gest., comm. e bancarie	34	23,8%	55,9%	41,2%	2,9%
Segretario amministrativo/di direzione, contabile, spedizioniere e altre professioni tecniche nell'organizz. e amm.	32	22,4%	43,8%	46,9%	9,4%
Addetto ufficio acquisti, buste paga, operatore call center, addetto allo sportello, magazzinoere	7	4,9%	42,9%	42,9%	14,3%
Negoziante, commesso, cameriere e altre professioni qualificate in campo commerciale	4	2,8%	0,0%	75,0%	25,0%
Insegnante, professore	3	2,1%	66,7%	33,3%	0,0%
Altra Professione	13	9,1%	53,8%	23,1%	23,1%
	<b>143</b>				