

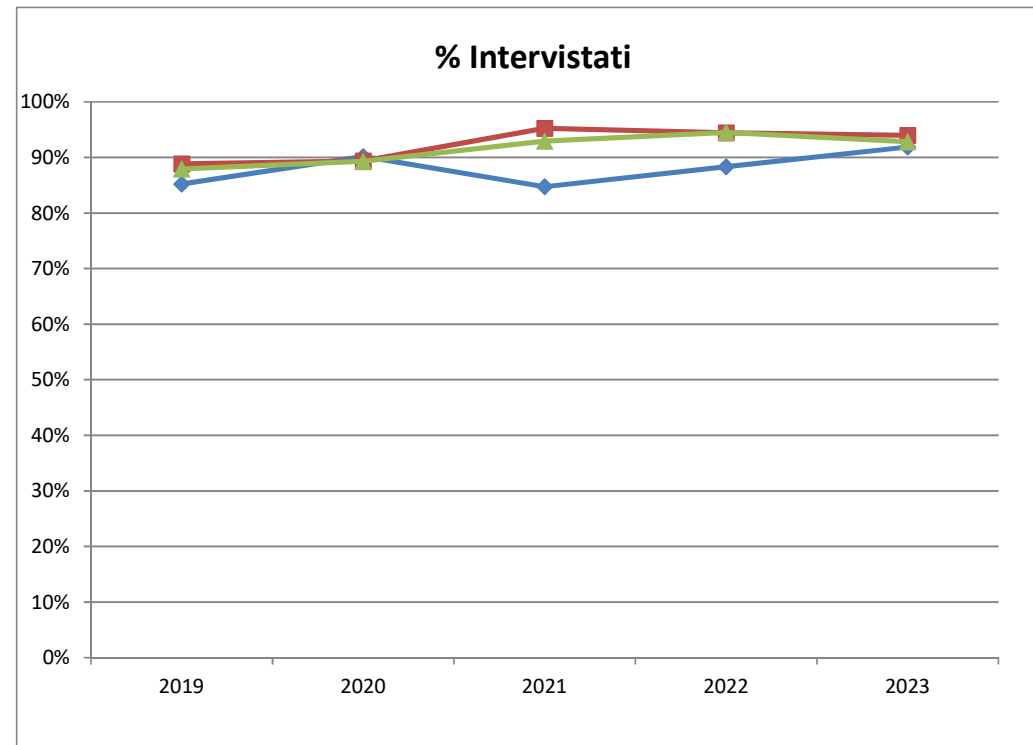
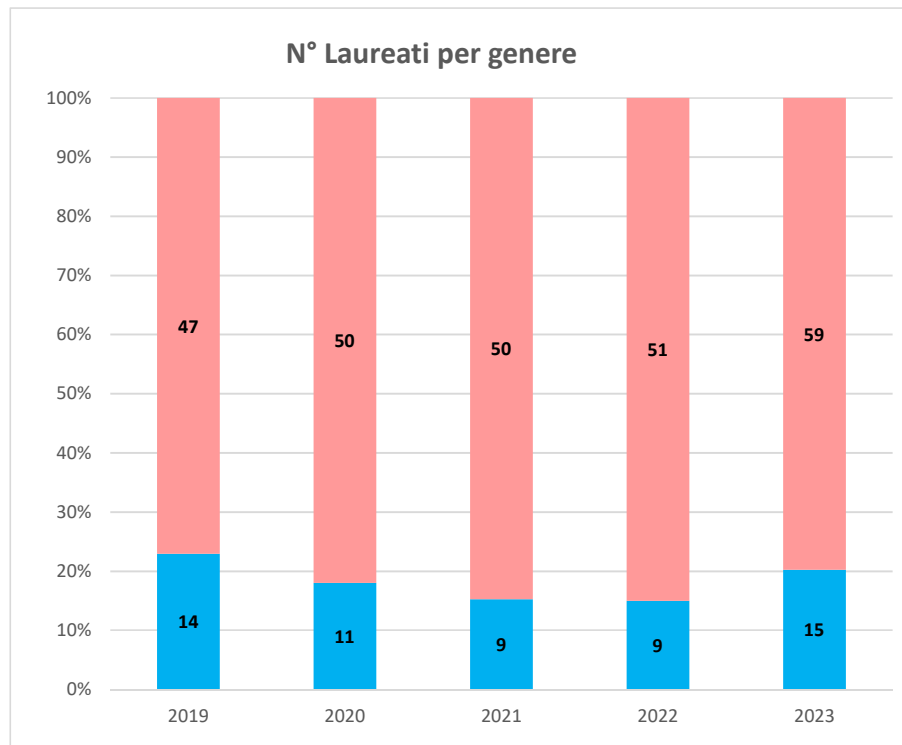
Profilo Laureati (Dati Almalaurea)

Dati 2024

DCE

PUBBLICITA', COMUNICAZIONE DIGITALE E CREATIVITA' D'IMPRESA (LM-59)

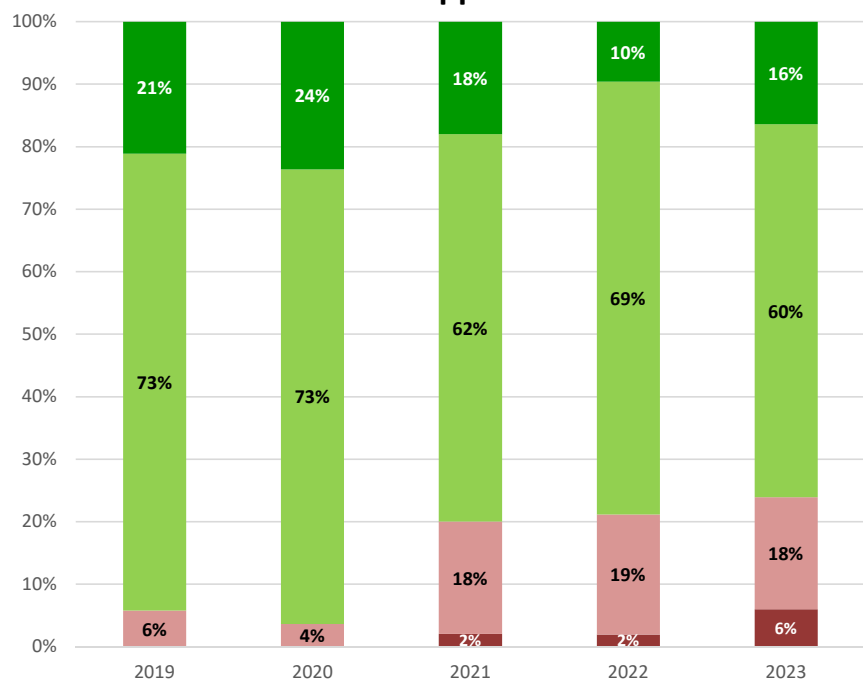
T.01 Collettivo Indagato	CdS						Area Geografica Classe di Laurea LM-59						Nazionale Classe di Laurea LM-59					
	2019	2020	2021	2022	2023	media ultimi 3 anni	2019	2020	2021	2022	2023	media ultimi 3 anni	2019	2020	2021	2022	2023	media ultimi 3 anni
N° Laureati	61	61	59	60	74	64	719	752	821	904	1046	924	1386	1475	1785	1966	2351	2034
<i>Maschi</i>	14	11	9	9	15	11												
<i>Femmine</i>	47	50	50	51	59	53												
N° Intervistati	52	55	50	53	68	57	639	672	782	854	983	873	1219	1317	1659	1858	2182	1900
<i>Maschi</i>	12	9	6	7	13	9												
<i>Femmine</i>	40	46	44	46	55	48												
% Intervistati	85%	90%	85%	88%	92%	88%	89%	89%	95%	94%	94%	95%	88%	89%	93%	95%	93%	93%
% Maschi	23%	16%	12%	13%	19%	15%												
% Femmine	77%	84%	88%	87%	81%	85%												



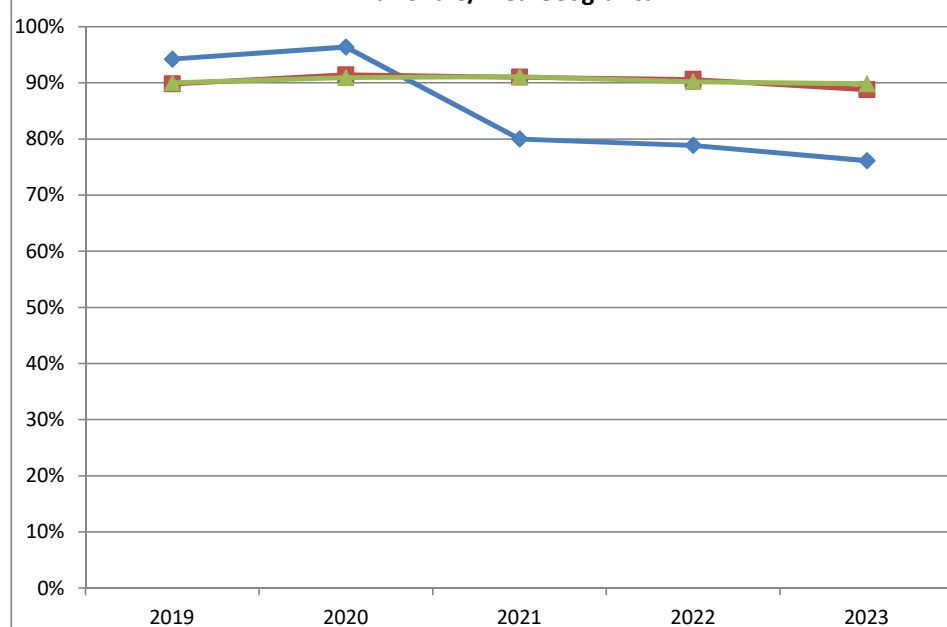
T.03 Soddisfazione Rapporto con i Docenti

Anno di Laurea	CdS						Area Geografica Classe di Laurea LM-59						Nazionale Classe di Laurea LM-59					
	2019	2020	2021	2022	2023	media ultimi 3 anni	2019	2020	2021	2022	2023	media ultimi 3 anni	2019	2020	2021	2022	2023	media ultimi 3 anni
Decisamente NO	0	0	1	1	4	2												
Più No che Sì	3	2	9	10	12	10												
Più Sì che No	38	40	31	36	40	36												
Decisamente Sì	11	13	9	5	11	8												
N. Risposte	52	55	50	52	67	56												
<i>% Decisamente NO</i>	<i>0%</i>	<i>0%</i>	<i>2%</i>	<i>2%</i>	<i>6%</i>	<i>3%</i>	<i>1%</i>	<i>0%</i>	<i>1%</i>	<i>1%</i>	<i>1%</i>	<i>1%</i>	<i>1%</i>	<i>1%</i>	<i>1%</i>	<i>1%</i>	<i>1%</i>	<i>1%</i>
<i>% Più No che Sì</i>	<i>6%</i>	<i>4%</i>	<i>18%</i>	<i>19%</i>	<i>18%</i>	<i>18%</i>	<i>9%</i>	<i>8%</i>	<i>8%</i>	<i>8%</i>	<i>9%</i>	<i>8%</i>	<i>9%</i>	<i>8%</i>	<i>8%</i>	<i>8%</i>	<i>8%</i>	<i>8%</i>
<i>% Più Sì che No</i>	<i>73%</i>	<i>73%</i>	<i>62%</i>	<i>69%</i>	<i>60%</i>	<i>64%</i>	<i>62%</i>	<i>62%</i>	<i>63%</i>	<i>65%</i>	<i>64%</i>	<i>64%</i>	<i>62%</i>	<i>60%</i>	<i>61%</i>	<i>61%</i>	<i>60%</i>	<i>61%</i>
<i>% Decisamente Sì</i>	<i>21%</i>	<i>24%</i>	<i>18%</i>	<i>10%</i>	<i>16%</i>	<i>15%</i>	<i>28%</i>	<i>29%</i>	<i>28%</i>	<i>26%</i>	<i>25%</i>	<i>26%</i>	<i>28%</i>	<i>31%</i>	<i>30%</i>	<i>30%</i>	<i>29%</i>	<i>30%</i>

T.03 Soddisfazione Rapporto con i Docenti



T.03 Soddisfazione Rapporto con i Docenti (*) - Confronto Nazionale/Area Geografica

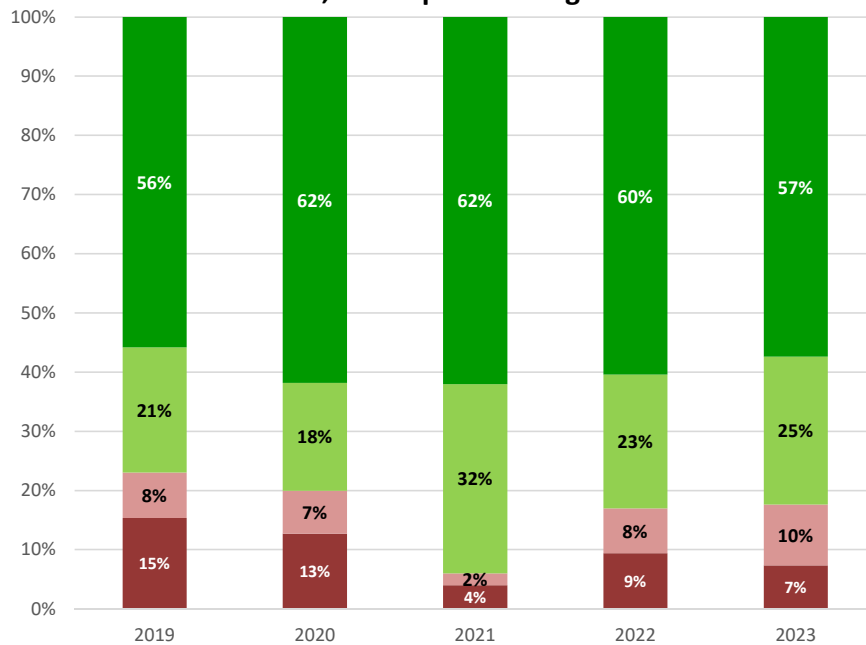


(*) Valutazioni Positive: Decisamente Sì + Più Sì che No

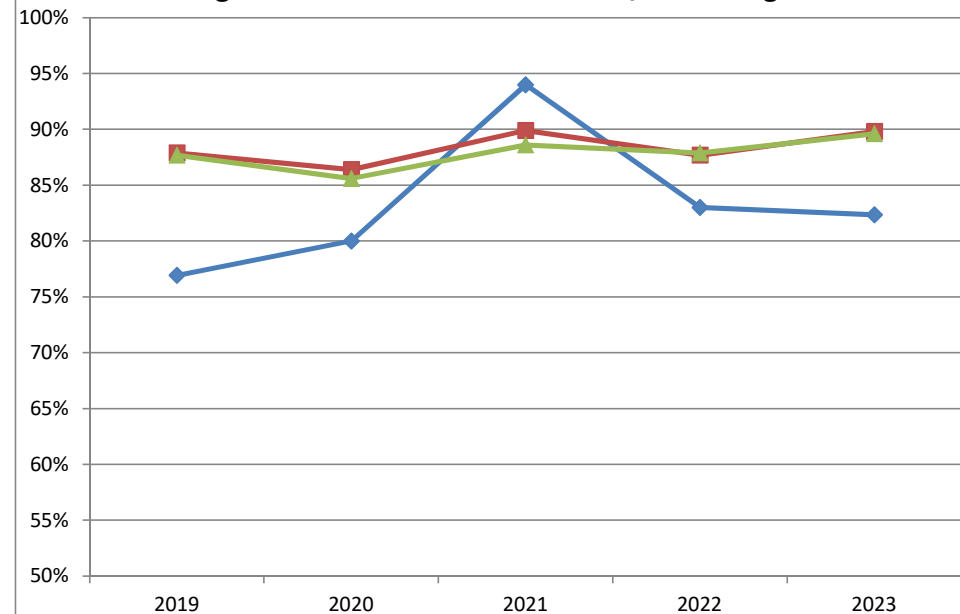
T.04 Quanti insegnamenti, tra quelli previsti dal Suo corso di studi, ha frequentato regolarmente?

Anno di Laurea	CdS						Area Geografica Classe di Laurea LM-59						Nazionale Classe di Laurea LM-59						
	2019	2020	2021	2022	2023	media ultimi 3 anni	2019	2020	2021	2022	2023	media ultimi 3 anni	2019	2020	2021	2022	2023	media ultimi 3 anni	
meno del 25%	8	7	2	5	5	4													
tra il 25% e il 50%	4	4	1	4	7	4													
tra il 50% e il 75%	11	10	16	12	17	15													
più del 75%	29	34	31	32	39	34													
N. Risposte	52	55	50	53	68	57													
<i>% meno del 25%</i>	15%	13%	4%	9%	7%	7%	6%	8%	5%	6%	4%	5%	7%	7%	6%	5%	4%	5%	
<i>% tra il 25% e il 50%</i>	8%	7%	2%	8%	10%	7%	6%	5%	4%	6%	4%	5%	6%	7%	5%	6%	5%	6%	
<i>% tra il 50% e il 75%</i>	21%	18%	32%	23%	25%	27%	16%	15%	13%	13%	18%	15%	20%	18%	16%	16%	18%	17%	
<i>% più del 75%</i>	56%	62%	62%	60%	57%	60%	72%	72%	77%	74%	72%	74%	68%	68%	73%	72%	71%	72%	

T.04 Quanti insegnamenti, tra quelli previsti dal Suo corso di studi, ha frequentato regolarmente?



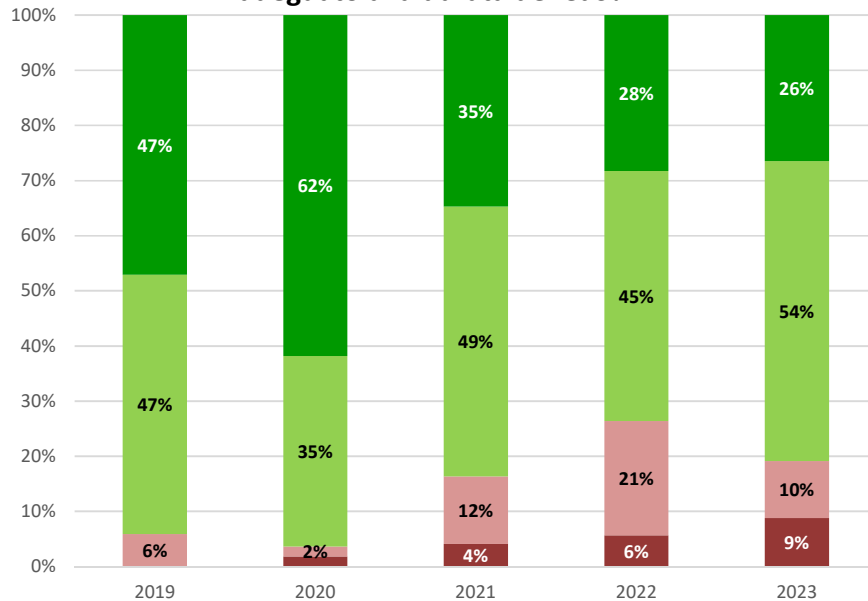
T.04 Ha frequentato regolarmente almeno il 50% degli insegnamenti - Confronto Nazionale/Area Geografica



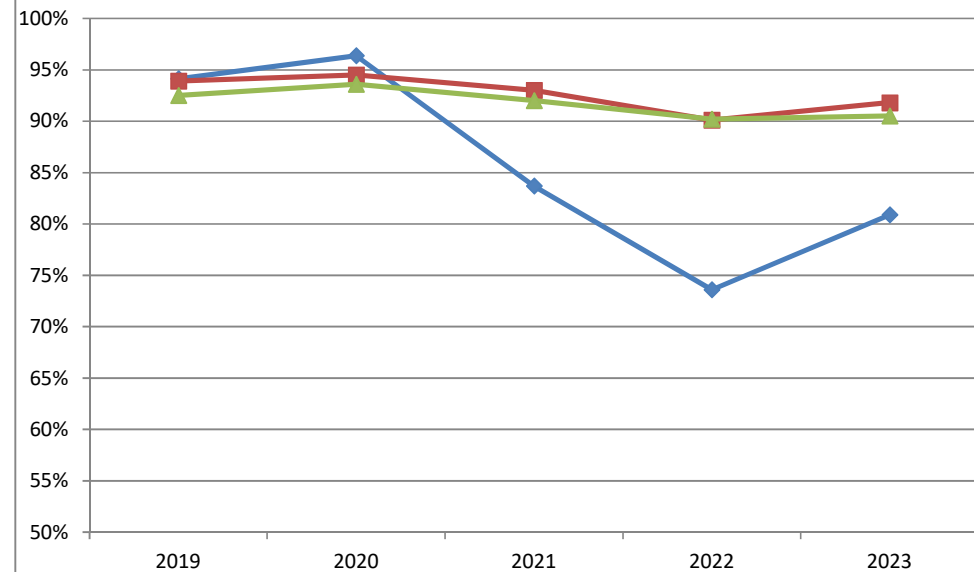
T.05 Il carico di studio degli insegnamenti è risultato adeguato alla durata del CdS?

Anno di Laurea	CdS						Area Geografica Classe di Laurea LM-59						Nazionale Classe di Laurea LM-59						
	2019	2020	2021	2022	2023	media ultimi 3 anni	2019	2020	2021	2022	2023	media ultimi 3 anni	2019	2020	2021	2022	2023	media ultimi 3 anni	
Decisamente NO	0	1	2	3	6	4													
Più No che Sì	3	1	6	11	7	8													
Più Sì che No	24	19	24	24	37	28													
Decisamente Sì	24	34	17	15	18	17													
N. Risposte	51	55	49	53	68	57													
<i>% Decisamente NO</i>	<i>0%</i>	<i>2%</i>	<i>4%</i>	<i>6%</i>	<i>9%</i>	<i>6%</i>	<i>1%</i>	<i>0%</i>	<i>1%</i>	<i>1%</i>	<i>2%</i>	<i>1%</i>	<i>1%</i>	<i>0%</i>	<i>1%</i>	<i>2%</i>	<i>1%</i>	<i>1%</i>	
<i>% Più No che Sì</i>	<i>6%</i>	<i>2%</i>	<i>12%</i>	<i>21%</i>	<i>10%</i>	<i>14%</i>	<i>5%</i>	<i>5%</i>	<i>6%</i>	<i>8%</i>	<i>5%</i>	<i>6%</i>	<i>6%</i>	<i>6%</i>	<i>7%</i>	<i>8%</i>	<i>7%</i>	<i>7%</i>	
<i>% Più Sì che No</i>	<i>47%</i>	<i>35%</i>	<i>49%</i>	<i>45%</i>	<i>54%</i>	<i>50%</i>	<i>37%</i>	<i>33%</i>	<i>37%</i>	<i>42%</i>	<i>40%</i>	<i>40%</i>	<i>39%</i>	<i>37%</i>	<i>40%</i>	<i>41%</i>	<i>39%</i>	<i>40%</i>	
<i>% Decisamente Sì</i>	<i>47%</i>	<i>62%</i>	<i>35%</i>	<i>28%</i>	<i>26%</i>	<i>30%</i>	<i>57%</i>	<i>62%</i>	<i>56%</i>	<i>49%</i>	<i>52%</i>	<i>52%</i>	<i>54%</i>	<i>57%</i>	<i>52%</i>	<i>50%</i>	<i>52%</i>	<i>51%</i>	

T.05 Il carico di studio degli insegnamenti è risultato adeguato alla durata del CdS?



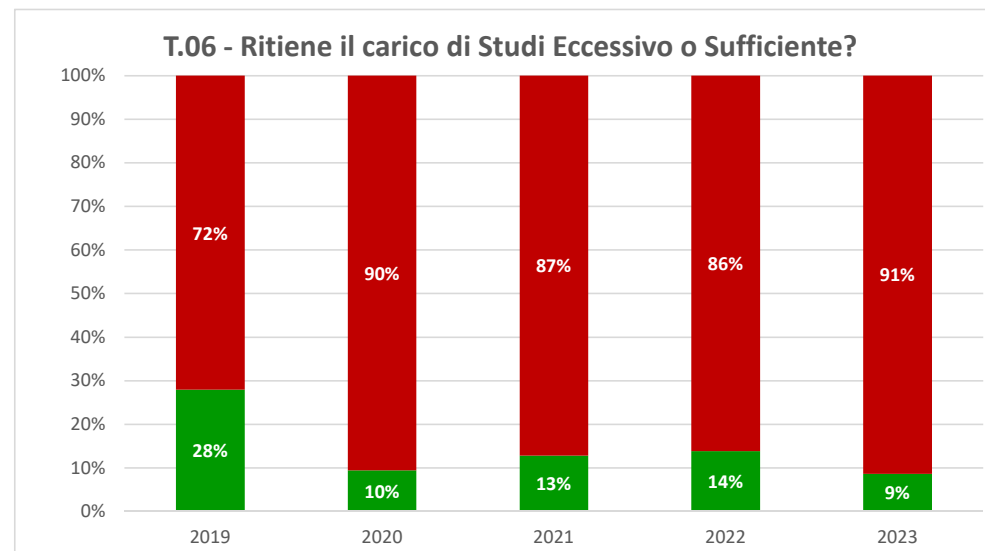
T.05 Il carico di studio degli insegnamenti è risultato adeguato alla durata del CdS? (*) - Confronto Nazionale/Area Geografica



(*) Valutazioni Positive: Decisamente Sì + Più Sì che No

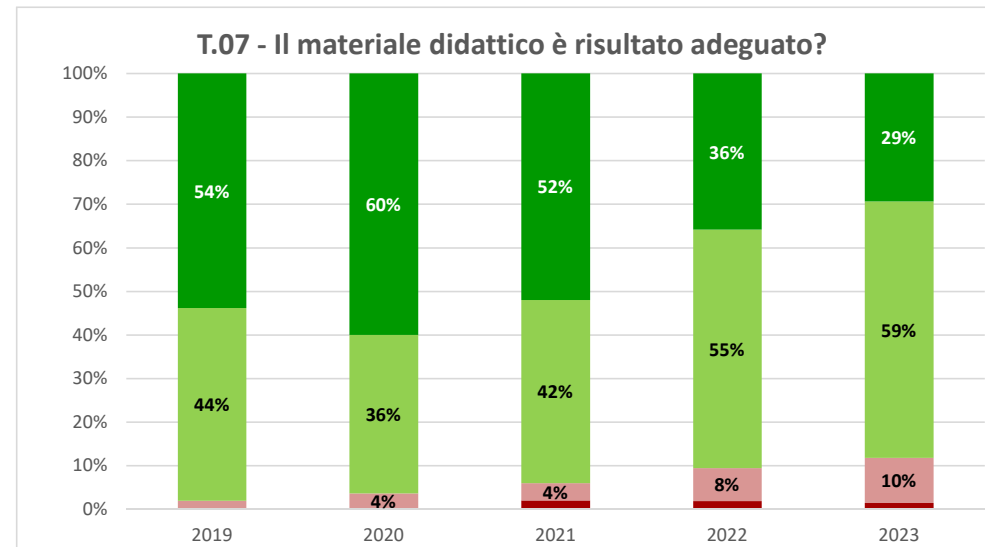
T.06 Ritieni il carico di Studi Eccessivo o Sufficiente?

Anno di Laurea	CdS					media ultimi 3 anni
	2019	2020	2021	2022	2023	
Insufficiente	7	2	4	5	4	4
Eccessivo	18	19	27	31	42	33
N. Risposte	25	21	31	36	46	38
<i>% Insufficiente</i>	<i>28%</i>	<i>10%</i>	<i>13%</i>	<i>14%</i>	<i>9%</i>	<i>12%</i>
<i>% Eccessivo</i>	<i>72%</i>	<i>90%</i>	<i>87%</i>	<i>86%</i>	<i>91%</i>	<i>88%</i>



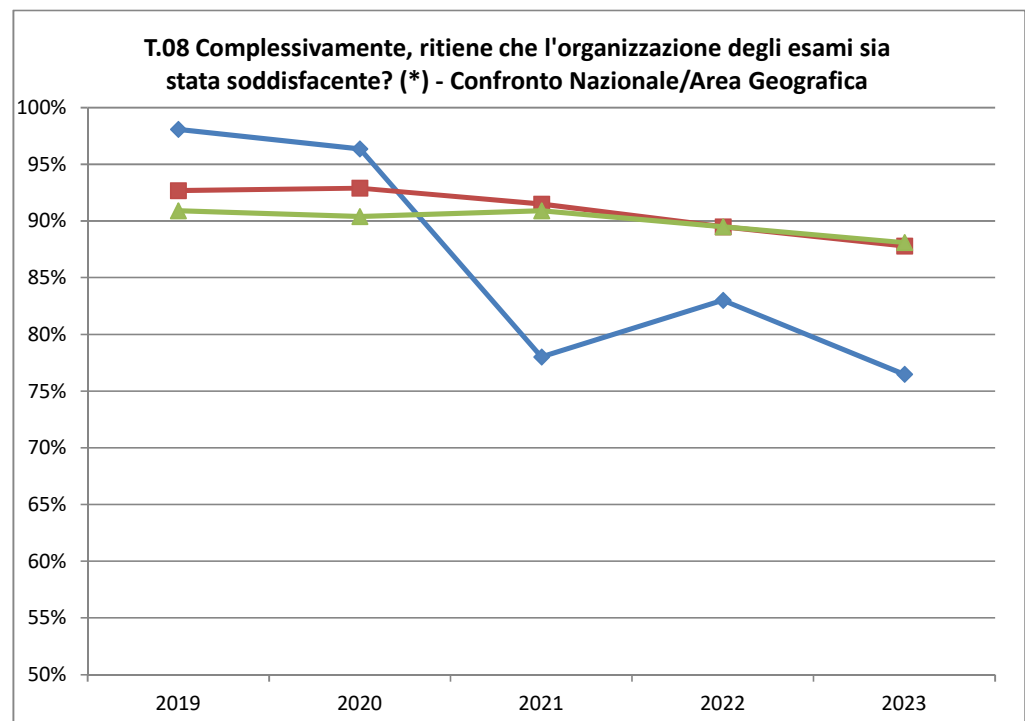
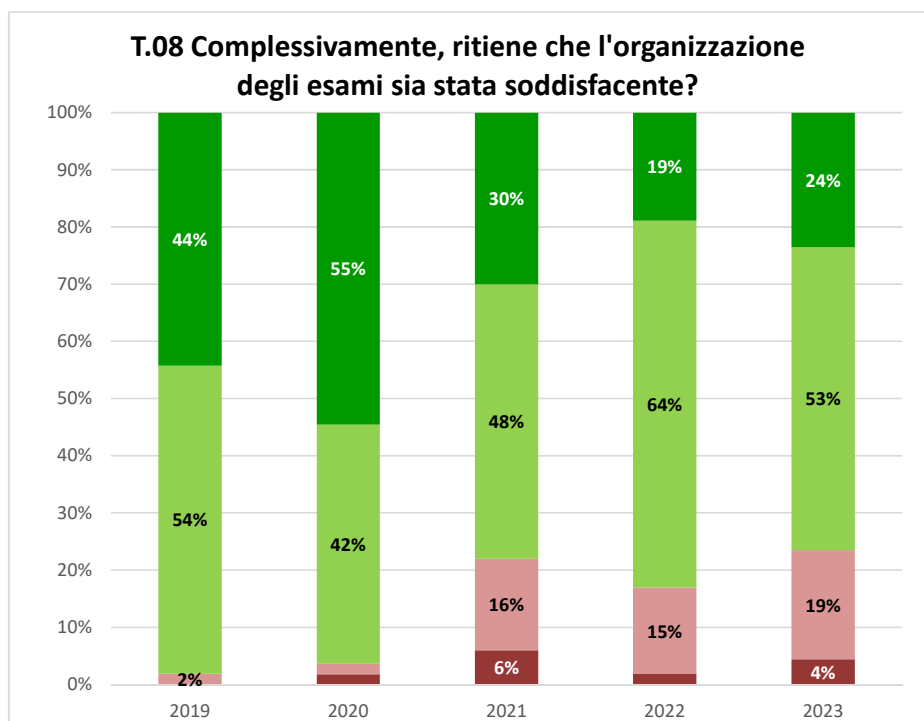
T.07 Il materiale didattico (fornito o indicato) è risultato adeguato?

Anno di Laurea	CdS					media ultimi 3 anni
	2019	2020	2021	2022	2023	
Mai / Quasi Mai	0	0	1	1	1	1
Meno della metà degli esami	1	2	2	4	7	4
Più della metà degli esami	23	20	21	29	40	30
Sempre / Quasi Sempre	28	33	26	19	20	22
N. Risposte	52	55	50	53	68	57
<i>% Decisamente NO</i>	<i>0%</i>	<i>0%</i>	<i>2%</i>	<i>2%</i>	<i>1%</i>	<i>2%</i>
<i>% Più No che Si</i>	<i>2%</i>	<i>4%</i>	<i>4%</i>	<i>8%</i>	<i>10%</i>	<i>7%</i>
<i>% Più Sì che No</i>	<i>44%</i>	<i>36%</i>	<i>42%</i>	<i>55%</i>	<i>59%</i>	<i>52%</i>
<i>% Decisamente Sì</i>	<i>54%</i>	<i>60%</i>	<i>52%</i>	<i>36%</i>	<i>29%</i>	<i>39%</i>



T.08 Complessivamente, ritiene che l'organizzazione degli esami (appelli, orari, informazioni, prenotazioni, ecc) sia stata soddisfacente?

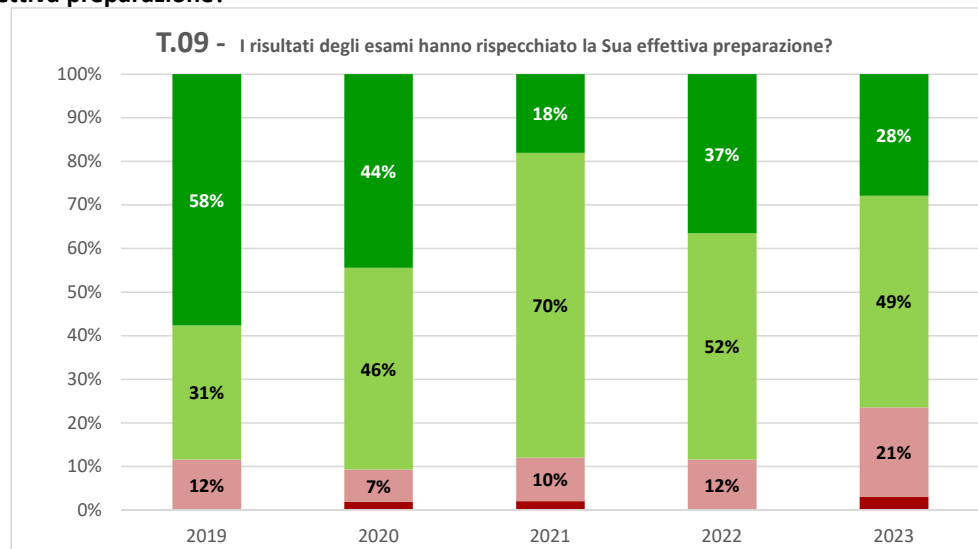
Anno di Laurea	CdS						Area Geografica Classe di Laurea LM-59						Nazionale Classe di Laurea LM-59						
	2019	2020	2021	2022	2023	media ultimi 3 anni	2019	2020	2021	2022	2023	media ultimi 3 anni	2019	2020	2021	2022	2023	media ultimi 3 anni	
Decisamente NO	0	1	3	1	3	2													
Più No che Sì	1	1	8	8	13	10													
Più Sì che No	28	23	24	34	36	31													
Decisamente Sì	23	30	15	10	16	14													
N. Risposte	52	55	50	53	68	57													
% Decisamente NO	0%	2%	6%	2%	4%	4%	1%	1%	2%	1%	2%	1%	1%	1%	1%	2%	2%	1%	
% Più No che Sì	2%	2%	16%	15%	19%	17%	6%	6%	6%	8%	9%	8%	7%	8%	7%	8%	9%	8%	
% Più Sì che No	54%	42%	48%	64%	53%	55%	46%	42%	47%	48%	48%	48%	46%	44%	48%	46%	47%	47%	
% Decisamente Sì	44%	55%	30%	19%	24%	24%	47%	51%	44%	42%	40%	42%	45%	46%	43%	43%	42%	43%	



(*) Valutazioni Positive: Decisamente Sì + Più Sì che No

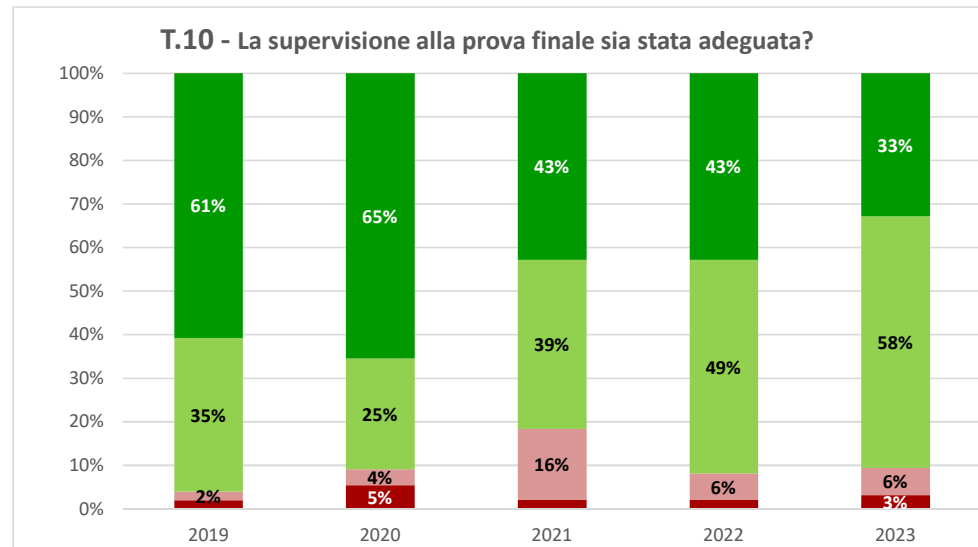
T.09 Ritene che, nel complesso, i risultati degli esami abbiano rispecchiato la Sua effettiva preparazione?

Anno di Laurea	CdS					media ultimi 3 anni
	2019	2020	2021	2022	2023	
Decisamente NO	0	1	1	0	2	1
Più No che Sì	6	4	5	6	14	8
Più Sì che No	16	25	35	27	33	32
Decisamente Sì	30	24	9	19	19	16
N. Risposte	52	54	50	52	68	57
<i>% Decisamente NO</i>	<i>0%</i>	<i>2%</i>	<i>2%</i>	<i>0%</i>	<i>3%</i>	<i>2%</i>
<i>% Più No che Sì</i>	<i>12%</i>	<i>7%</i>	<i>10%</i>	<i>12%</i>	<i>21%</i>	<i>14%</i>
<i>% Più Sì che No</i>	<i>31%</i>	<i>46%</i>	<i>70%</i>	<i>52%</i>	<i>49%</i>	<i>57%</i>
<i>% Decisamente Sì</i>	<i>58%</i>	<i>44%</i>	<i>18%</i>	<i>37%</i>	<i>28%</i>	<i>27%</i>



T.10 Ritene che la supervisione alla prova finale sia stata adeguata?

Anno di Laurea	CdS					media ultimi 3 anni
	2019	2020	2021	2022	2023	
Decisamente NO	1	3	1	1	2	1
Più No che Sì	1	2	8	3	4	5
Più Sì che No	18	14	19	24	37	27
Decisamente Sì	31	36	21	21	21	21
N. Risposte	51	55	49	49	64	54
<i>% Decisamente NO</i>	<i>2%</i>	<i>5%</i>	<i>2%</i>	<i>2%</i>	<i>3%</i>	<i>2%</i>
<i>% Più No che Sì</i>	<i>2%</i>	<i>4%</i>	<i>16%</i>	<i>6%</i>	<i>6%</i>	<i>10%</i>
<i>% Più Sì che No</i>	<i>35%</i>	<i>25%</i>	<i>39%</i>	<i>49%</i>	<i>58%</i>	<i>49%</i>
<i>% Decisamente Sì</i>	<i>61%</i>	<i>65%</i>	<i>43%</i>	<i>43%</i>	<i>33%</i>	<i>40%</i>



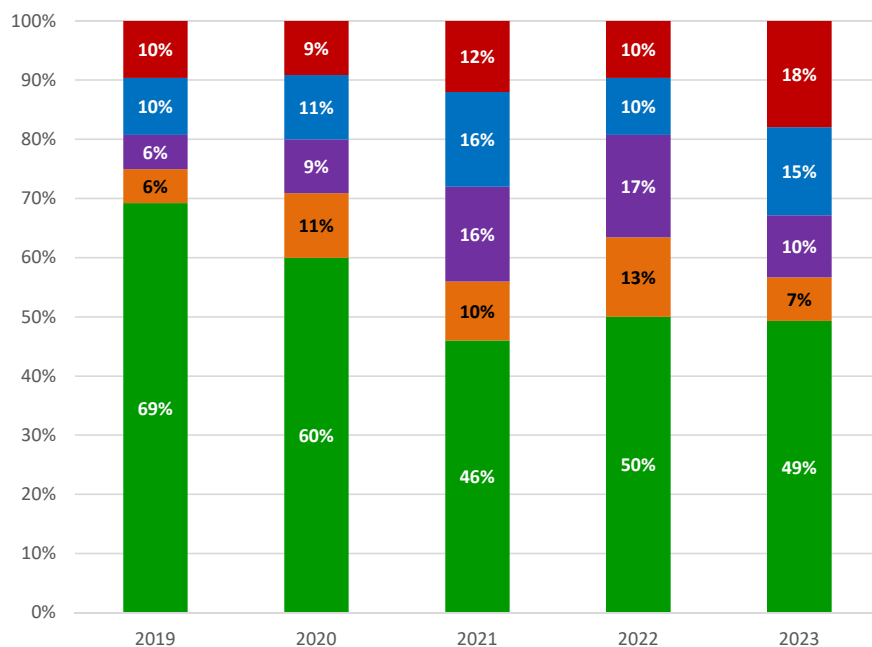
T.11 Quanti mesi ha effettivamente impegnato per la preparazione del tesi/prova finale?

Anno di Laurea	CdS						Area Geografica Classe di Laurea LM-59					Nazionale Classe di Laurea LM-59						
	2019	2020	2021	2022	2023	media ultimi 3 anni	2019	2020	2021	2022	2023	media ultimi 3 anni	2019	2020	2021	2022	2023	media ultimi 3 anni
N. Mesi	4,9	4,4	4,5	4,1	4,2	4,3	4,9	5,0	5,3	5,2	5,3	5,3	5,1	5,1	5,3	5,3	5,1	5,2

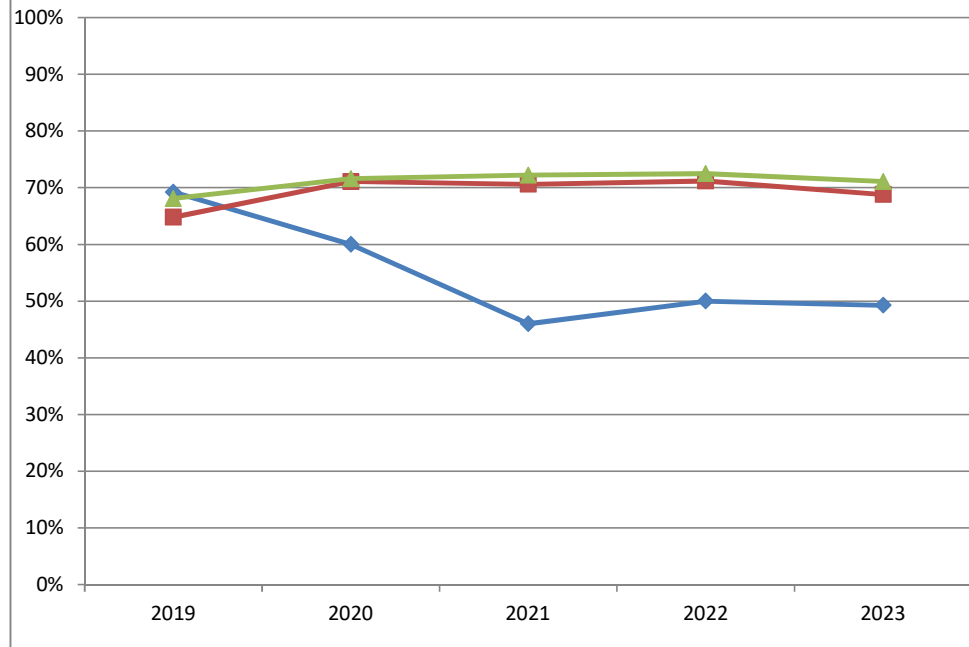
T.12 Si iscriverebbe nuovamente all'università?

Anno di Laurea	CdS						Area Geografica Classe di Laurea LM-59						Nazionale Classe di Laurea LM-59						
	2019	2020	2021	2022	2023	media ultimi 3 anni	2019	2020	2021	2022	2023	media ultimi 3 anni	2019	2020	2021	2022	2023	media ultimi 3 anni	
Stesso CdS	36	33	23	26	33	27													
Altro CdS dell'Ateneo	3	6	5	7	5	6													
Stesso CdS in Altro Ateneo	3	5	8	9	7	8													
Altro CdS in Altro Ateneo	5	6	8	5	10	8													
No Università	5	5	6	5	12	8													
N. Risposte	52	55	50	52	67	56													
<i>% Stesso CdS</i>	<i>69%</i>	<i>60%</i>	<i>46%</i>	<i>50%</i>	<i>49%</i>	<i>48%</i>	<i>65%</i>	<i>71%</i>	<i>71%</i>	<i>71%</i>	<i>69%</i>	<i>70%</i>	<i>68%</i>	<i>72%</i>	<i>72%</i>	<i>73%</i>	<i>71%</i>	<i>72%</i>	
<i>% Altro CdS dell'Ateneo</i>	<i>6%</i>	<i>11%</i>	<i>10%</i>	<i>13%</i>	<i>7%</i>	<i>10%</i>	<i>11%</i>	<i>9%</i>	<i>10%</i>	<i>9%</i>	<i>10%</i>	<i>10%</i>	<i>9%</i>	<i>9%</i>	<i>8%</i>	<i>7%</i>	<i>8%</i>	<i>8%</i>	
<i>% Stesso CdS in Altro Ateneo</i>	<i>6%</i>	<i>9%</i>	<i>16%</i>	<i>17%</i>	<i>10%</i>	<i>15%</i>	<i>11%</i>	<i>8%</i>	<i>7%</i>	<i>7%</i>	<i>6%</i>	<i>6%</i>	<i>10%</i>	<i>9%</i>	<i>8%</i>	<i>8%</i>	<i>8%</i>	<i>8%</i>	
<i>% Altro CdS in Altro Ateneo</i>	<i>10%</i>	<i>11%</i>	<i>16%</i>	<i>10%</i>	<i>15%</i>	<i>14%</i>	<i>8%</i>	<i>7%</i>	<i>6%</i>	<i>7%</i>	<i>8%</i>	<i>7%</i>	<i>7%</i>	<i>6%</i>	<i>6%</i>	<i>6%</i>	<i>7%</i>	<i>6%</i>	
<i>% No Università</i>	<i>10%</i>	<i>9%</i>	<i>12%</i>	<i>10%</i>	<i>18%</i>	<i>13%</i>	<i>6%</i>	<i>5%</i>	<i>6%</i>	<i>6%</i>	<i>6%</i>	<i>6%</i>	<i>6%</i>	<i>5%</i>	<i>5%</i>	<i>6%</i>	<i>6%</i>	<i>6%</i>	

T.12 Si iscriverebbe nuovamente allo stesso CdS dell'Ateneo



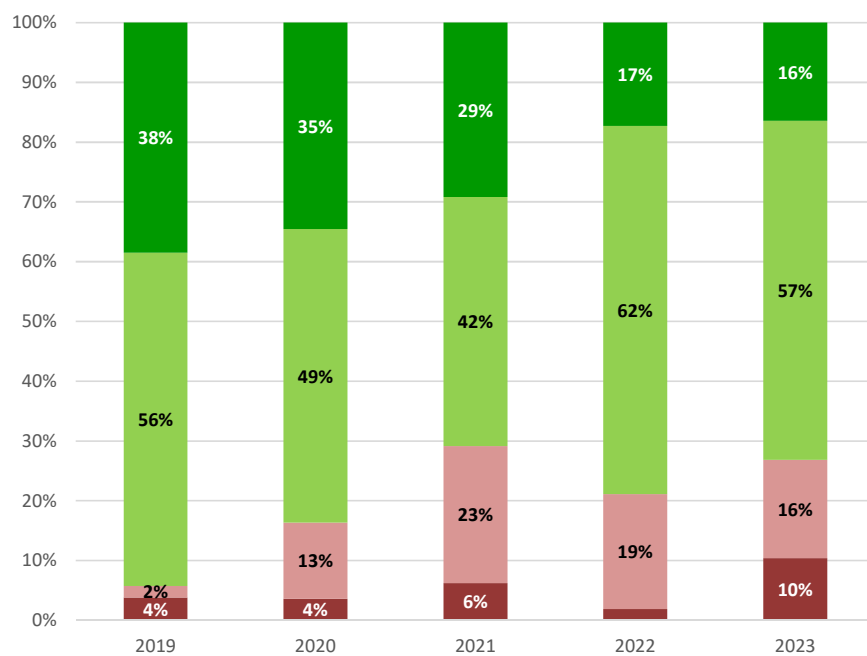
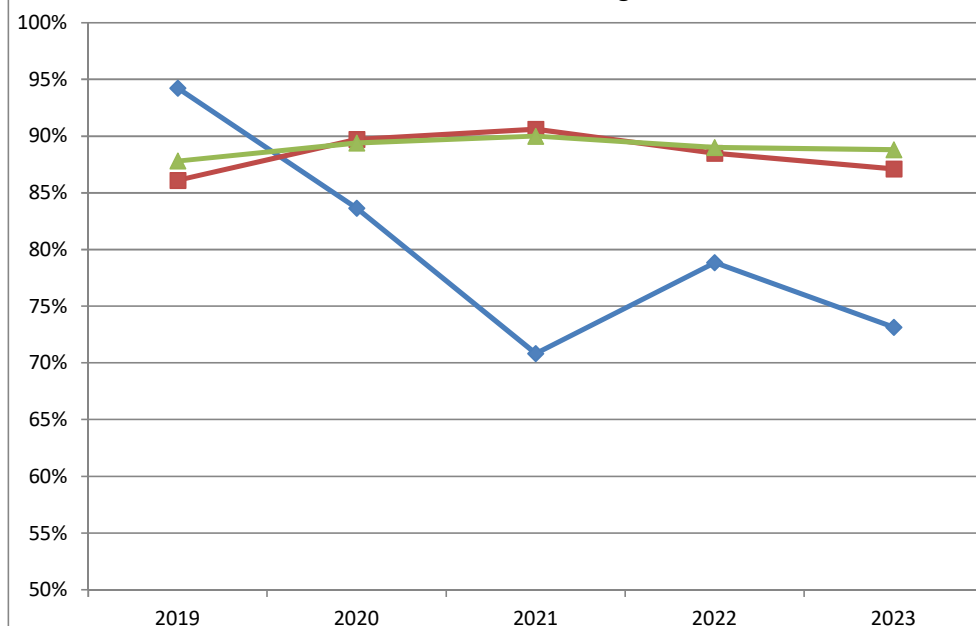
T.12 Si iscriverebbe nuovamente allo stesso CdS dell'Ateneo - Confronto Nazionale/Area Geografica



T.13 È complessivamente soddisfatto del corso di studi?

Anno di Laurea	CdS						Area Geografica Classe di Laurea LM-59						Nazionale Classe di Laurea LM-59					
	2019	2020	2021	2022	2023	media ultimi 3 anni	2019	2020	2021	2022	2023	media ultimi 3 anni	2019	2020	2021	2022	2023	media ultimi 3 anni
Decisamente NO	2	2	3	1	7	4												
Più No che Sì	1	7	11	10	11	11												
Più Sì che No	29	27	20	32	38	30												
Decisamente Sì	20	19	14	9	11	11												
N. Risposte	52	55	48	52	67	56												
% Decisamente NO	4%	4%	6%	2%	10%	6%	1%	2%	1%	1%	2%	1%	1%	1%	1%	2%	2%	1%
% Più No che Sì	2%	13%	23%	19%	16%	20%	12%	9%	7%	10%	9%	9%	10%	9%	8%	9%	9%	8%
% Più Sì che No	56%	49%	42%	62%	57%	53%	48%	48%	49%	49%	48%	49%	47%	48%	48%	47%	46%	47%
% Decisamente Sì	38%	35%	29%	17%	16%	21%	38%	42%	42%	39%	39%	40%	40%	41%	42%	42%	43%	43%

T.13 È complessivamente soddisfatto del corso di studi?

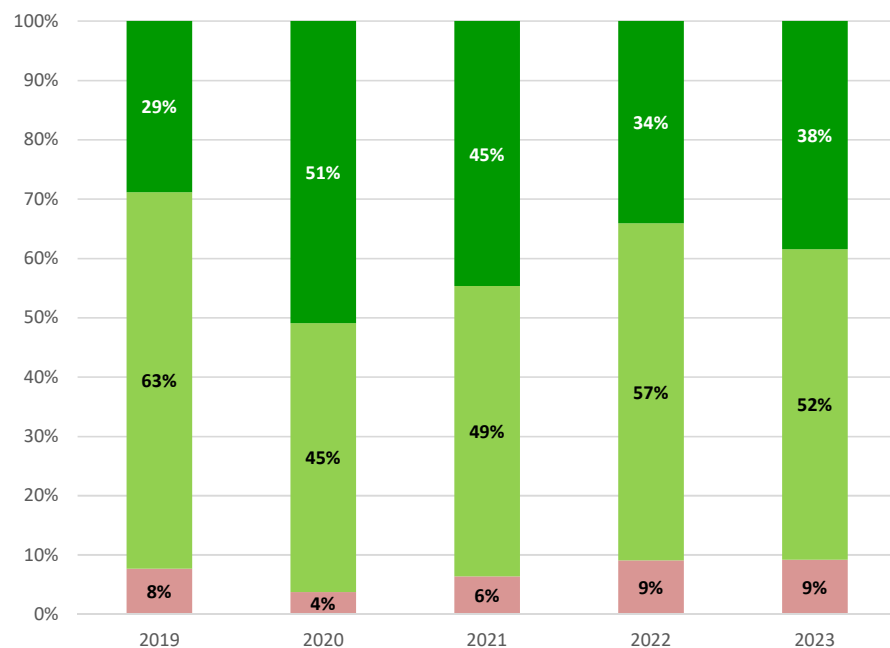
T.13 È complessivamente soddisfatto del corso di studi? (*) -
Confronto Nazionale/Area Geografica

(*) Valutazioni Positive: Decisamente Sì + Più Sì che No

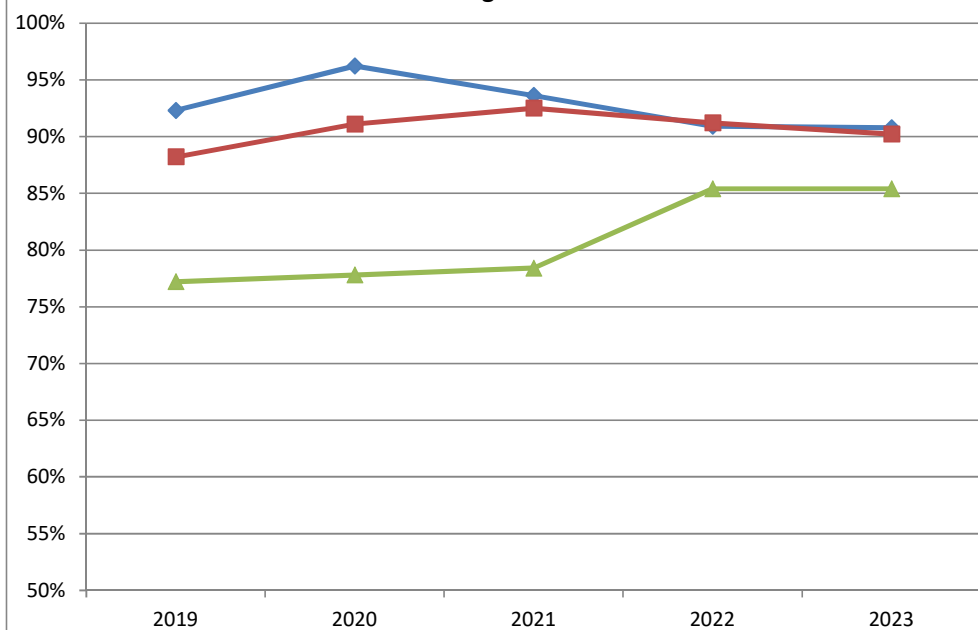
T.14 Qual è il Suo giudizio sulle aule in cui si sono svolte le lezioni e le esercitazioni?

Anno di Laurea	CdS						Area Geografica Classe di Laurea LM-59						Nazionale Classe di Laurea LM-59					
	2019	2020	2021	2022	2023	media ultimi 3 anni	2019	2020	2021	2022	2023	media ultimi 3 anni	2019	2020	2021	2022	2023	media ultimi 3 anni
Mai adeguate	0	0	0	0	0	0												
Raramente adeguate	4	2	3	4	6	4												
Spesso adeguate	33	24	23	25	34	27												
Sempre o quasi sempre adeguate	15	27	21	15	25	20												
Non ne ho utilizzate	0	1	1	8	2	4												
N. Risposte	52	54	48	52	67	56												
<i>% Mai adeguate</i>	0%	0%	0%	0%	0%	0%	1%	1%	1%	1%	0%	1%	4%	4%	3%	2%	2%	2%
<i>% Raramente adeguate</i>	8%	4%	6%	9%	9%	8%	11%	9%	7%	8%	10%	8%	19%	19%	19%	13%	13%	15%
<i>% Spesso adeguate</i>	63%	45%	49%	57%	52%	53%	45%	45%	48%	48%	48%	48%	44%	44%	44%	47%	48%	46%
<i>% Sempre o quasi sempre adeguate</i>	29%	51%	45%	34%	38%	39%	43%	46%	44%	44%	42%	43%	34%	34%	35%	39%	38%	37%
<i>% Non ne ho utilizzate</i>	0%	2%	2%	15%	3%	7%	2%	2%	4%	10%	6%	7%	2%	2%	4%	11%	8%	8%

T.14 - Giudizio Aule



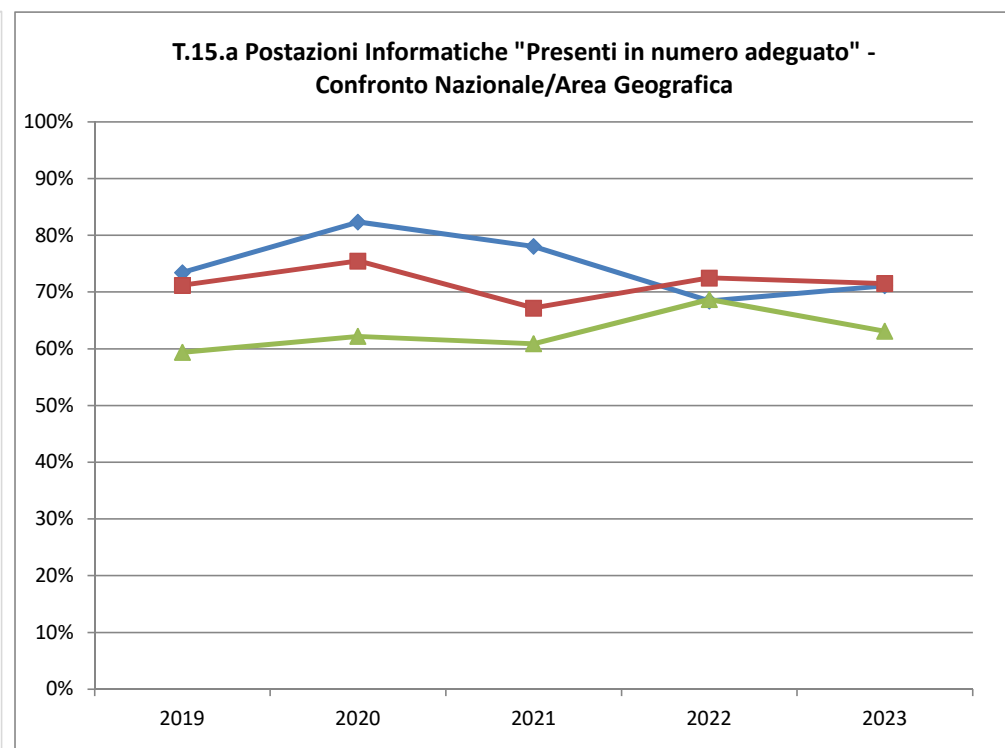
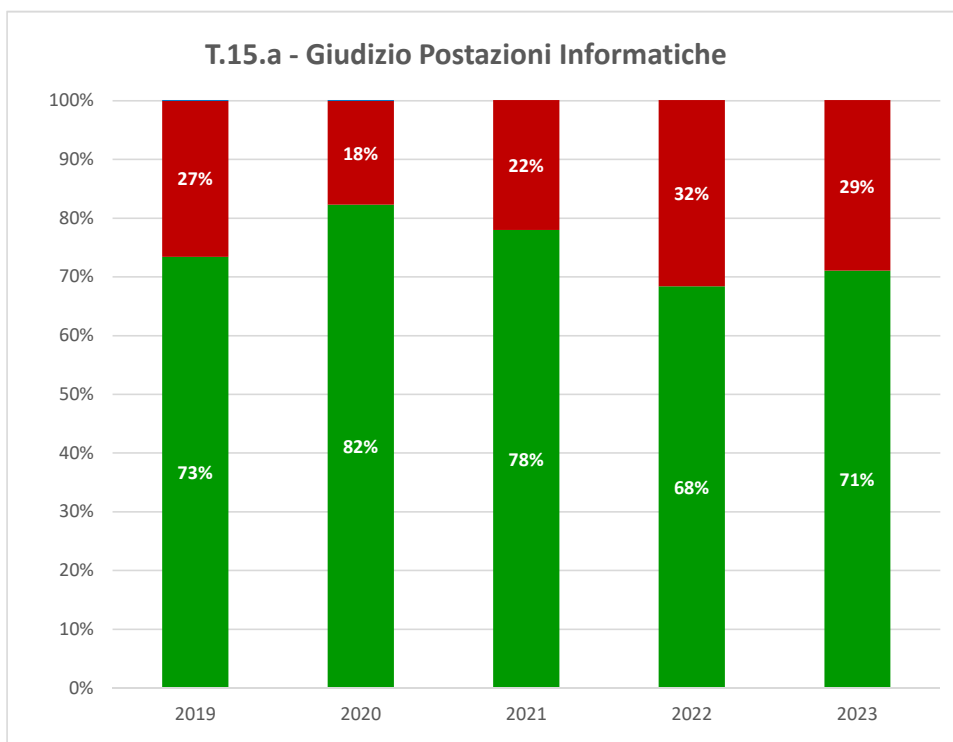
T.14 Aule Sempre/Spesso Adeguate - Confronto Nazionale/Area Geografica



T.15.a Qual è la Sua valutazione sulle postazioni informatiche?

Anno di Laurea	CdS						Area Geografica Classe di Laurea LM-59						Nazionale Classe di Laurea LM-59						
	2019	2020	2021	2022	2023	media ultimi 3 anni	2019	2020	2021	2022	2023	media ultimi 3 anni	2019	2020	2021	2022	2023	media ultimi 3 anni	
Presenti in numero adeguato	36	42	32	26	32	30													
Presenti in numero inadeguato	13	9	9	12	13	11													
Non erano presenti	0	0	1	1	2	1													
Non ne ho utilizzate anche se presenti	3	4	8	13	18	13													
N. Risposte	52	55	50	52	65	56													
% Presenti in numero adeguato *	73%	82%	78%	68%	71%	73%	71%	76%	67%	73%	72%	70%	59%	62%	61%	69%	63%	64%	
% Presenti in numero inadeguato *	27%	18%	22%	32%	29%	27%	29%	25%	33%	28%	29%	30%	41%	38%	39%	31%	37%	36%	
% Non erano presenti	0%	0%	2%	2%	3%	2%	2%	3%	2%	4%	4%	3%	10%	10%	11%	11%	9%	10%	
% Non ne ho utilizzate anche se presenti	6%	7%	16%	25%	28%	23%	11%	13%	23%	43%	32%	32%	15%	21%	28%	44%	36%	36%	

(*) % calcolata su fruitori (non sono stati conteggiati quelli che non le hanno utilizzate)

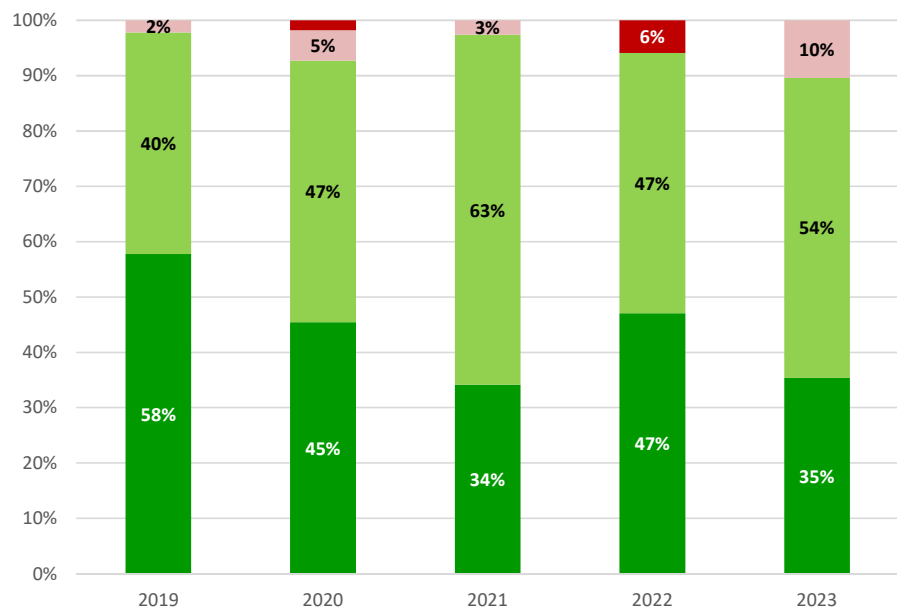


T.15.b Valutazione delle attrezzature per le altre attività didattiche (laboratori, attività pratiche, ...)

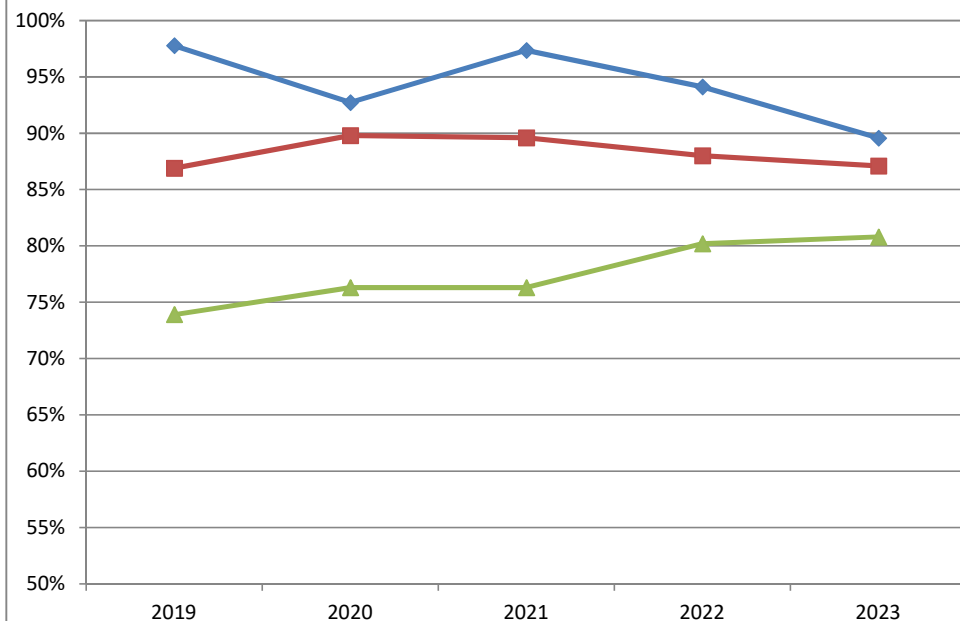
Anno di Laurea	CdS						Area Geografica Classe di Laurea LM-59						Nazionale Classe di Laurea LM-59						
	2019	2020	2021	2022	2023	media ultimi 3 anni	2019	2020	2021	2022	2023	media ultimi 3 anni	2019	2020	2021	2022	2023	media ultimi 3 anni	
Sempre o quasi sempre adeguate	26	25	13	16	17	15													
Spesso adeguate	18	26	24	16	26	22													
Raramente adeguate	1	3	1	0	5	2													
Mai adeguate	0	1	0	2	0	1													
Non le hanno utilizzate	7	6	12	18	19	16													
N. Risposte	52	61	50	52	67	56													
% Sempre o quasi sempre adeguate *	58%	45%	34%	47%	35%	39%	41%	44%	39%	41%	40%	40%	30%	34%	32%	36%	34%	34%	
% Spesso adeguate *	40%	47%	63%	47%	54%	55%	46%	46%	51%	47%	47%	49%	44%	43%	45%	44%	47%	45%	
% Raramente adeguate *	2%	5%	3%	0%	10%	4%	12%	9%	9%	11%	11%	10%	22%	19%	19%	15%	16%	16%	
% Mai adeguate *	0%	2%	0%	6%	0%	2%	1%	2%	1%	2%	2%	2%	4%	5%	5%	5%	4%	5%	

(*) % calcolata su fruitori (non sono stati conteggiati quelli che non le hanno utilizzate)

T.15.b - Valutazione delle attrezzature per le altre attività didattiche (laboratori, attività pratiche, ...)



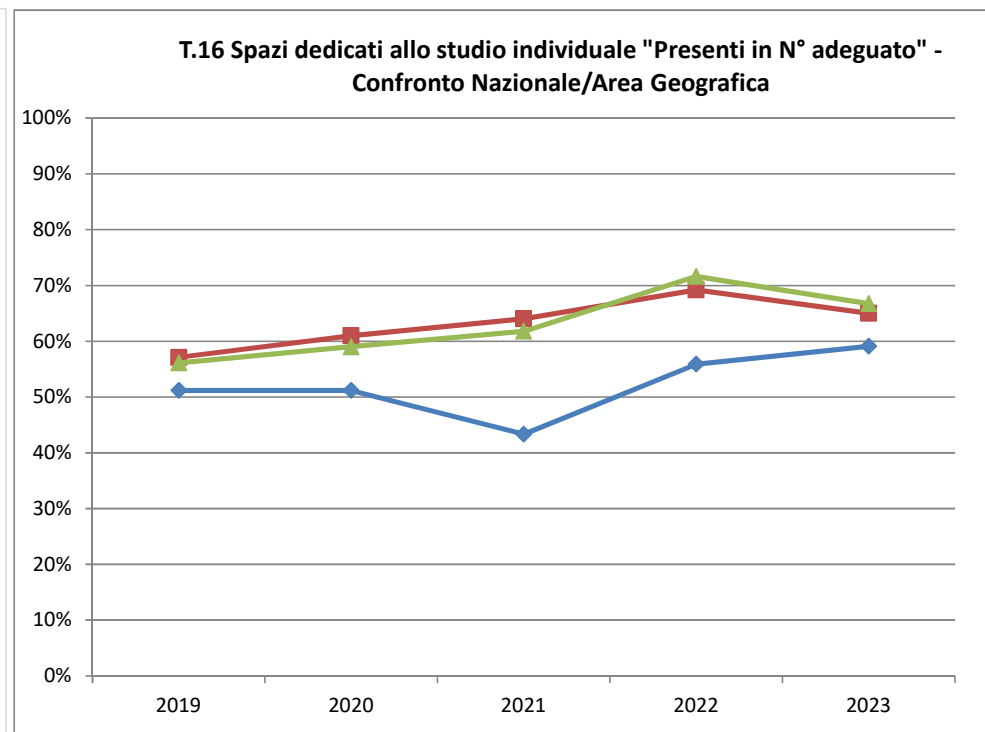
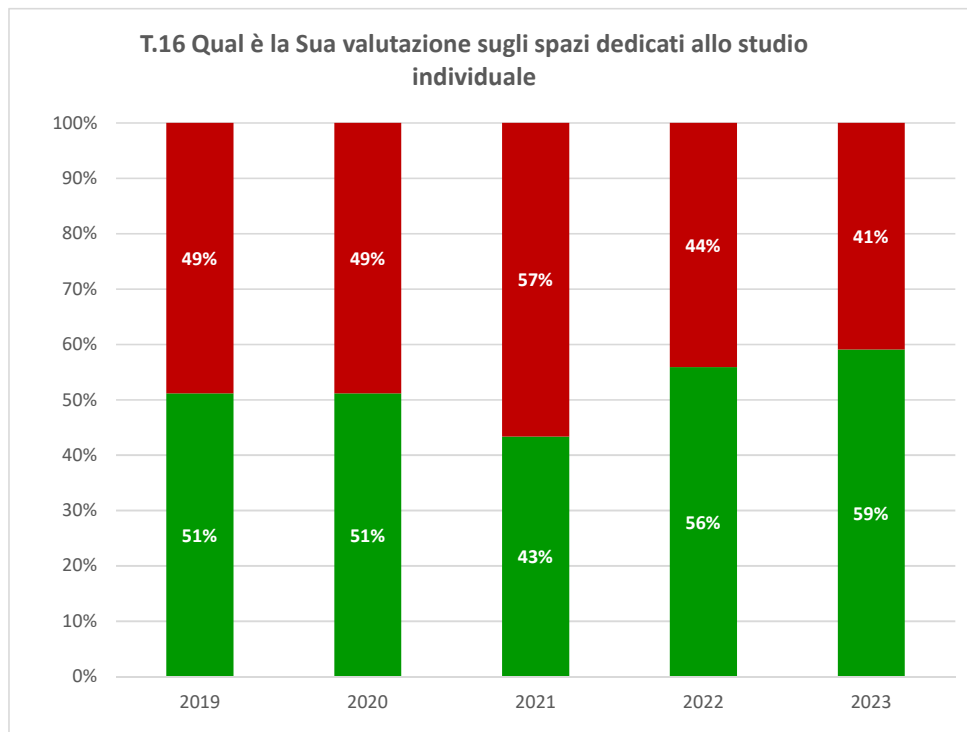
T.15.b Attrezzature per le altre attività didattiche "Sempre/Spesso Adeguate" - Confronto Nazionale/Area Geografica



T.16 Qual è la Sua valutazione sugli spazi dedicati allo studio individuale

Anno di Laurea	CdS						Area Geografica Classe di Laurea LM-59						Nazionale Classe di Laurea LM-59						
	2019	2020	2021	2022	2023	media ultimi 3 anni	2019	2020	2021	2022	2023	media ultimi 3 anni	2019	2020	2021	2022	2023	media ultimi 3 anni	
Presenti in numero adeguato	22	22	13	19	26	19													
Presenti in numero inadeguato	21	21	17	15	18	17													
Non erano presenti	2	2	4	1	2	2													
Non ne ho utilizzate	7	10	15	18	22	18													
N. Risposte	52	55	49	53	68	57													
% Presenti in numero adeguato *	51%	51%	43%	56%	59%	53%	57%	61%	64%	69%	65%	66%	56%	59%	62%	72%	67%	67%	
% Presenti in numero inadeguato *	49%	49%	57%	44%	41%	47%	43%	39%	36%	31%	35%	34%	44%	41%	38%	28%	33%	33%	
% Non erano presenti	4%	4%	8%	2%	3%	4%	6%	5%	4%	4%	5%	4%	8%	7%	6%	5%	6%	6%	
% Non ne ho utilizzate anche se presenti	13%	18%	31%	34%	32%	32%	12%	14%	19%	36%	25%	27%	15%	17%	22%	38%	28%	29%	

(*) % calcolata su fruitori (non sono stati conteggiati quelli che non le hanno utilizzate)

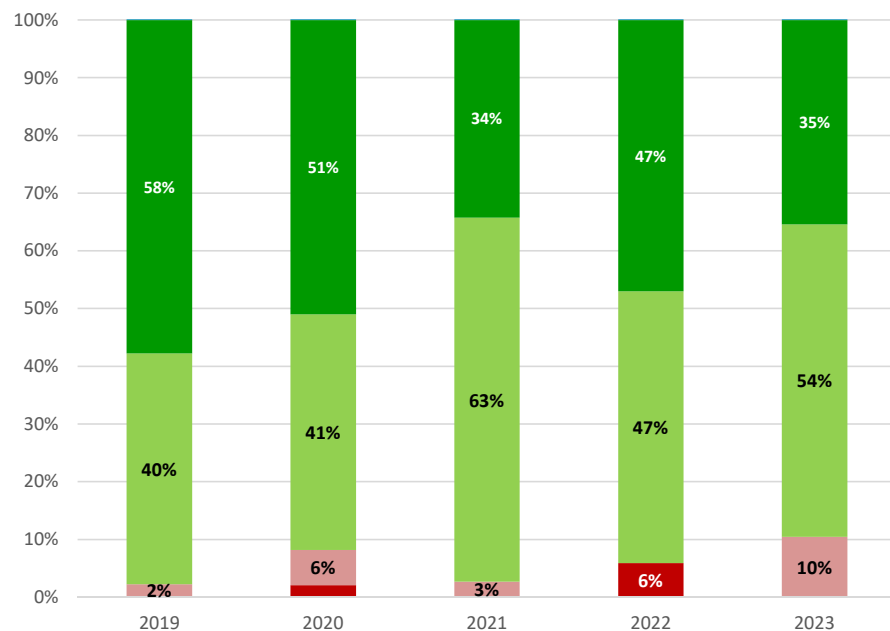


T.17 Qual è il Suo giudizio sulla fruizione dei servizi di biblioteca come supporto allo studio (accesso al prestito e alla consultazione, orari di apertura, ...)?

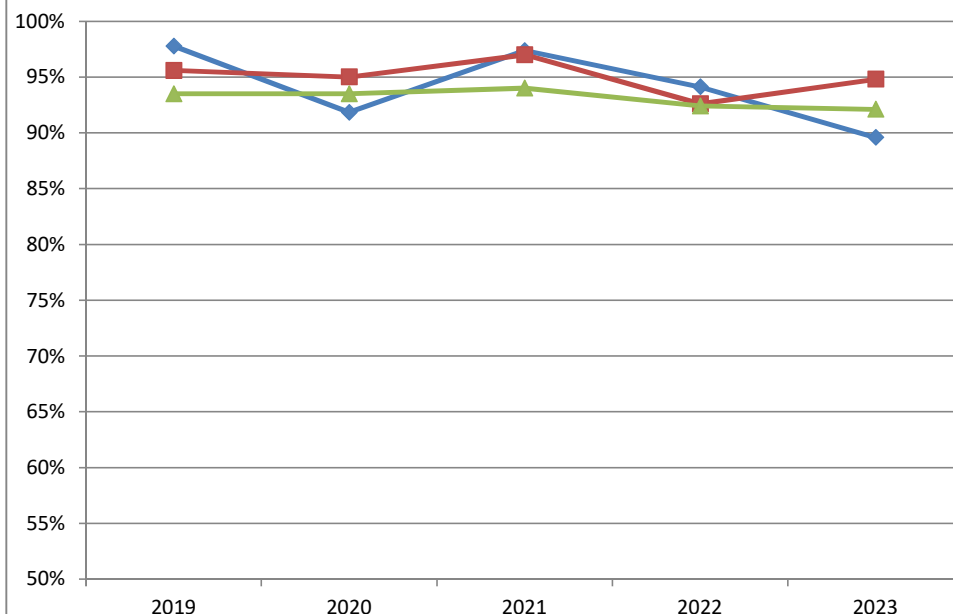
Anno di Laurea	CdS						Area Geografica Classe di Laurea LM-59						Nazionale Classe di Laurea LM-59						
	2019	2020	2021	2022	2023	media ultimi 3 anni	2019	2020	2021	2022	2023	media ultimi 3 anni	2019	2020	2021	2022	2023	media ultimi 3 anni	
Decisamente negativo	0	1	0	2	0	1													
Abbastanza negativo	1	3	1	0	5	2													
Abbastanza positivo	18	20	24	16	26	22													
Decisamente positivo	26	25	13	16	17	15													
Non ne ho utilizzati	7	6	12	18	19	16													
N. Risposte	52	55	50	52	67	56													
% Decisamente negativo*	0%	2%	0%	6%	0%	2%	1%	0%	1%	3%	1%	1%	1%	1%	1%	2%	1%	2%	
% Abbastanza negativo*	2%	6%	3%	0%	10%	4%	4%	5%	2%	5%	5%	4%	6%	5%	5%	5%	7%	6%	
% Abbastanza positivo*	40%	41%	63%	47%	54%	55%	46%	43%	49%	47%	48%	48%	50%	51%	54%	51%	51%	52%	
% Decisamente positivo*	58%	51%	34%	47%	35%	39%	50%	52%	48%	46%	47%	47%	43%	43%	40%	41%	42%	41%	
Non ne ho utilizzati	13%	11%	24%	35%	28%	29%	10%	12%	19%	32%	29%	27%	15%	16%	21%	34%	31%	29%	

(*) % calcolata su fruitori (non sono stati conteggiati quelli che non le hanno utilizzate)

T.17 - Giudizio sulle Biblioteche



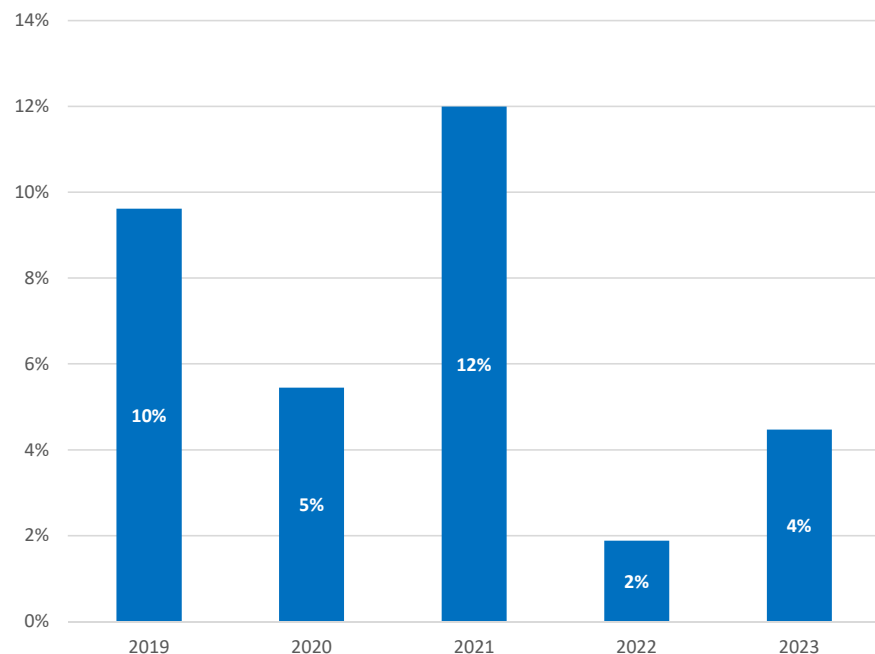
T.17 Servizi di biblioteca come supporto allo studio "Decisamente /Abbastanza Positivi" - Confronto Nazionale/Area Geografica



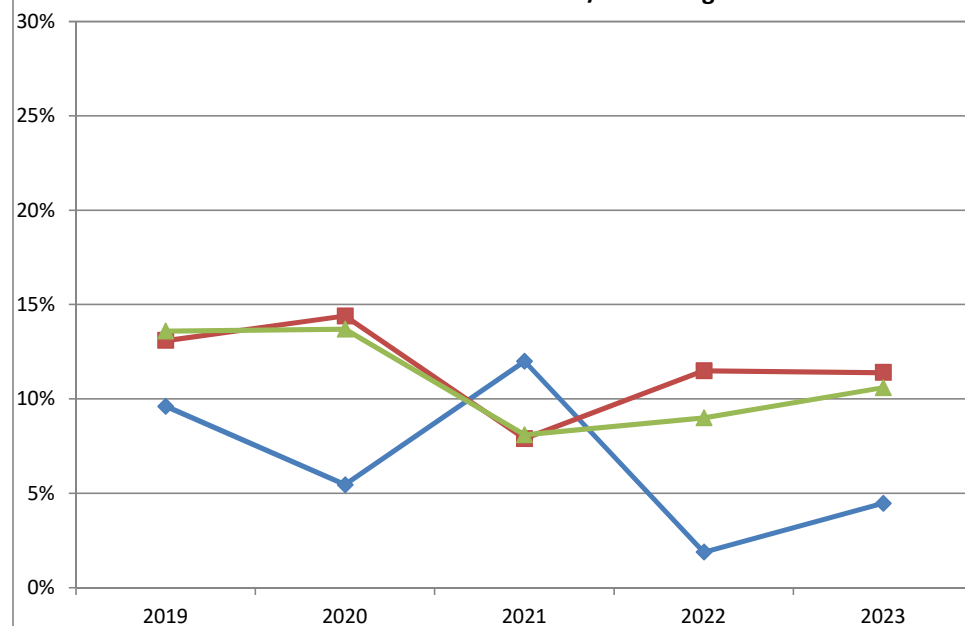
T.18 Hanno svolto periodi di studio all'estero nel corso degli studi universitari

Anno di Laurea	CdS						Area Geografica Classe di Laurea LM-59						Nazionale Classe di Laurea LM-59						
	2019	2020	2021	2022	2023	media ultimi 3 anni	2019	2020	2021	2022	2023	media ultimi 3 anni	2019	2020	2021	2022	2023	media ultimi 3 anni	
Sì	5	3	6	1	3	3													
<i>Con Erasmus o altro programma UE</i>	5	3	6	1	3	3													
<i>Altra esperienza riconosciuta dal CdS</i>	0	0	0	0	0	0													
<i>Iniziativa personale</i>	0	0	0	0	0	0													
No	47	52	44	52	64	53													
N. Risposte	52	55	50	53	67	57													
%Sì	10%	5%	12%	2%	4%	6%	13%	14%	8%	12%	11%	10%	14%	14%	8%	9%	11%	9%	
%No	90%	95%	88%	98%	96%	94%	87%	86%	92%	89%	89%	90%	86%	86%	92%	91%	89%	91%	
% <i>Con Erasmus o altro programma UE</i>	10%	5%	12%	2%	4%	6%	9%	10%	5%	8%	9%	7%	10%	11%	6%	7%	9%	7%	
% <i>Altra esperienza riconosciuta dal CdS</i>	0%	0%	0%	0%	0%	0%	2%	3%	2%	3%	2%	2%	2%	2%	1%	2%	1%	1%	
% <i>Iniziativa personale/Altro</i>	0%	0%	0%	0%	0%	0%	2%	1%	1%	1%	1%	1%	2%	1%	1%	1%	0%	1%	

T.18 - Esperienza Estero (con tipologia)



T.18 Hanno svolto periodi di studio all'estero nel corso degli studi universitari - Confronto Nazionale/Area Geografica



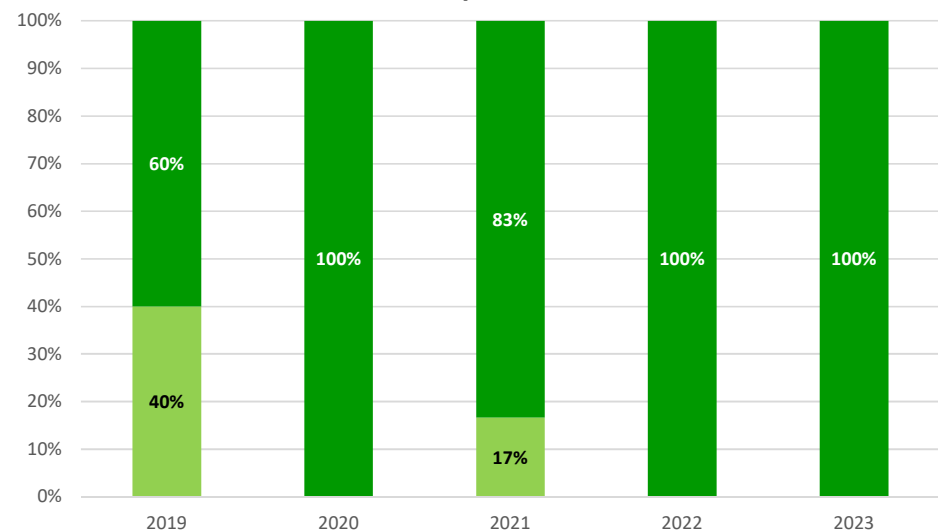
T.19 Hai sostenuto Esami all'estero

Anno di Laurea	CdS						Area Geografica Classe di Laurea LM-59						Nazionale Classe di Laurea LM-59					
	2019	2020	2021	2022	2023	media ultimi 3 anni	2019	2020	2021	2022	2023	media ultimi 3 anni	2019	2020	2021	2022	2023	media ultimi 3 anni
Sì	4	3	6	1	3	3												
No	1	0	0	0	0	0												
Media Esami Sostenuti	5,8	5,3	5,7	21,0	3,7	10,1												
Media Esami Convalidati	5,0	5,3	5,5	21,0	3,0	9,8												
N. Risposte	5	3	6	1	3	3												
% Sì	80%	100%	100%	100%	100%	100%	87%	90%	90%	80%	92%	87%	87%	90%	92%	85%	92%	90%
% No	20%	0%	0%	0%	0%	0%	13%	10%	10%	20%	8%	13%	13%	11%	8%	15%	8%	10%

T.20 Valuta positivamente l'esperienza di studio all'estero?

Anno di Laurea	CdS					
	2019	2020	2021	2022	2023	media ultimi 3 anni
Decisamente NO	0	0	0	0	0	0
Più No che Sì	0	0	0	0	0	0
Più Sì che No	2	0	1	0	0	0
Decisamente Sì	3	3	5	1	3	3
N. Risposte	5	3	6	1	3	3
% Decisamente NO	0%	0%	0%	0%	0%	0%
% Più No che Sì	0%	0%	0%	0%	0%	0%
% Più Sì che No	40%	0%	17%	0%	0%	6%
% Decisamente Sì	60%	100%	83%	100%	100%	94%

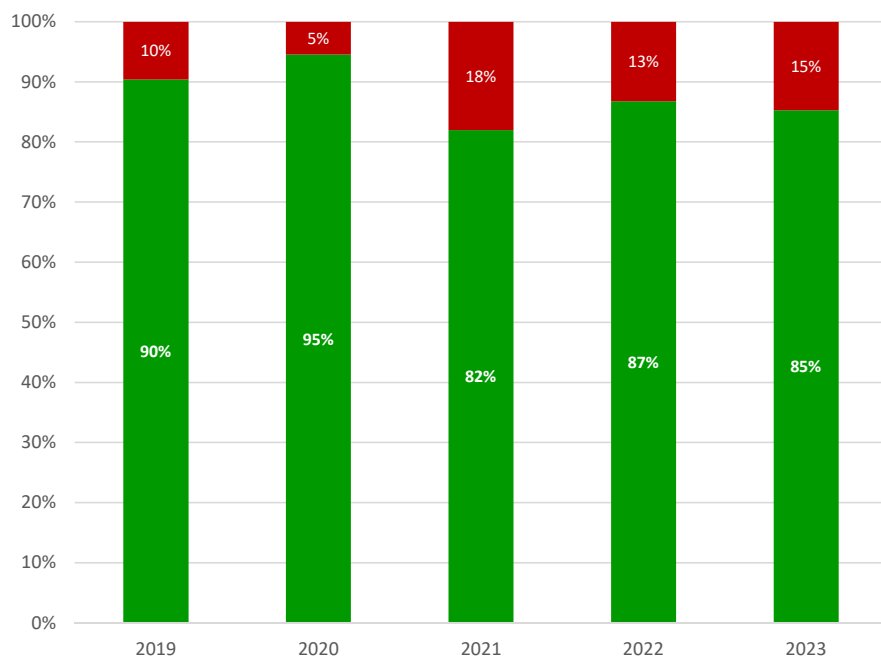
T.20 - Valutazione esperienza Studi Estero



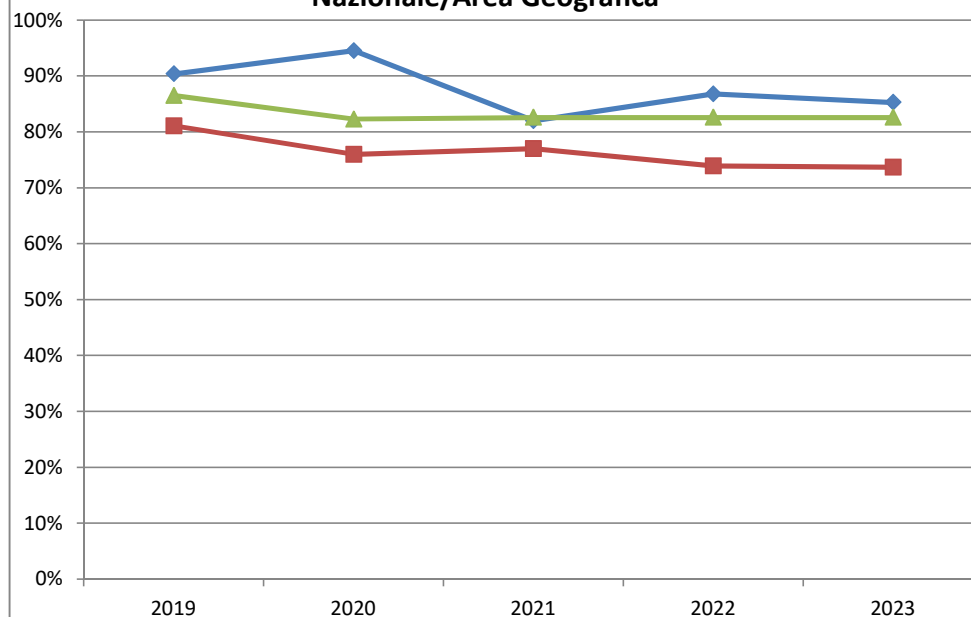
T.21 Ha svolto tirocini o stage riconosciuti dal corso di studi?

Anno di Laurea	CdS						Area Geografica Classe di Laurea LM-59						Nazionale Classe di Laurea LM-59						
	2019	2020	2021	2022	2023	media ultimi 3 anni	2019	2020	2021	2022	2023	media ultimi 3 anni	2019	2020	2021	2022	2023	media ultimi 3 anni	
Sì	47	52	41	46	58	48													
No	5	3	9	7	10	9													
N. Risposte	52	55	50	53	68	57													
% Sì	90%	95%	82%	87%	85%	85%	81%	76%	77%	74%	74%	75%	87%	82%	83%	83%	83%	83%	83%
% No	10%	5%	18%	13%	15%	15%	19%	24%	23%	26%	26%	25%	14%	18%	17%	17%	17%	17%	17%

T.21 Tirocini o stage riconosciuti dal CdS?

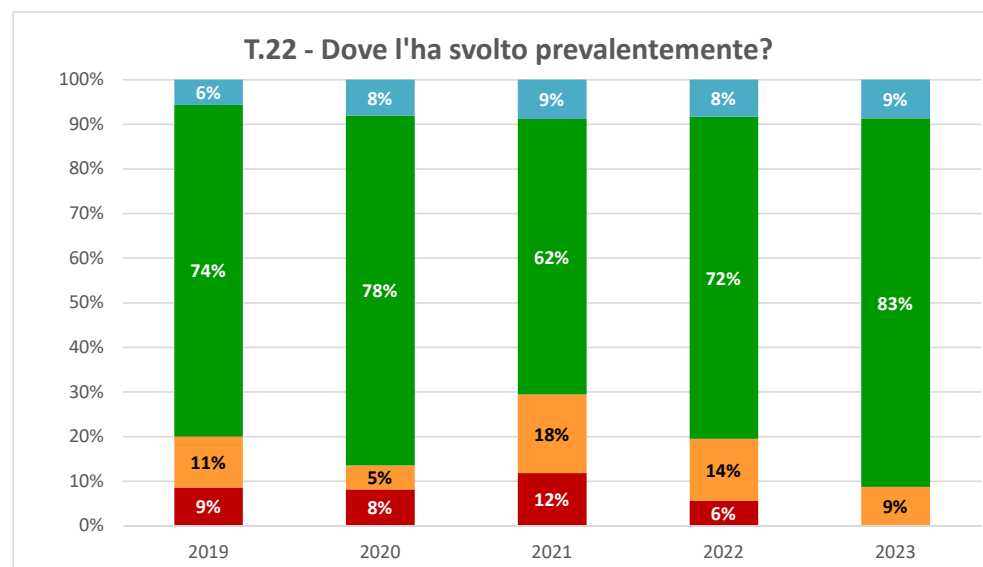


T.21 Hanno svolto tirocini o stage - Confronto Nazionale/Area Geografica



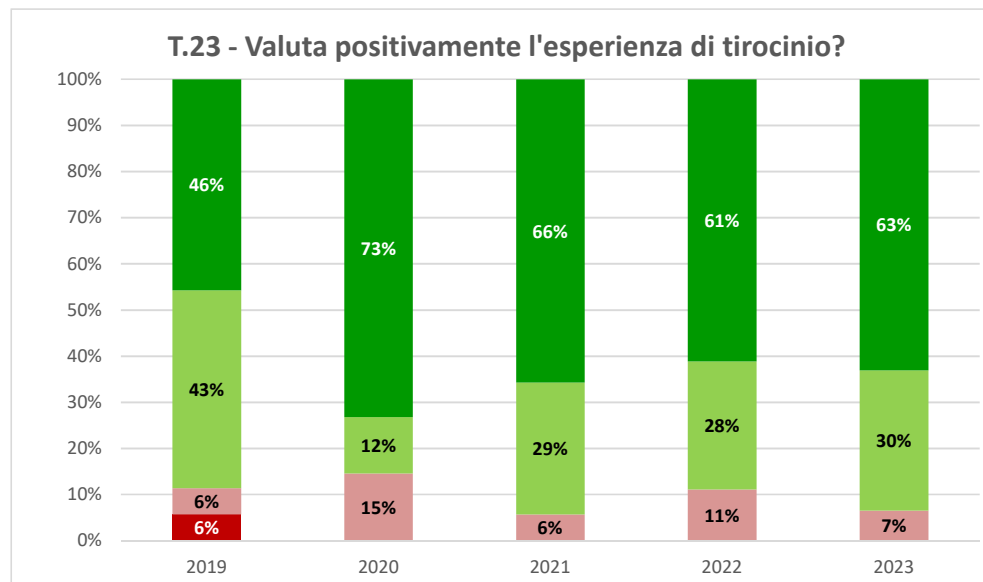
T.22 Dove l'ha svolto prevalentemente?

Anno di Laurea	CdS					media ultimi 3 anni
	2019	2020	2021	2022	2023	
Presso Università	3	3	4	2	0	2
Presso Ente di Ricerca	0	0	0	0	0	0
Presso Ente/Az. Pubblica	4	2	6	5	4	5
Presso Az. Privata	26	29	21	26	38	28
Altro	2	3	3	3	4	3
N. Risposte	35	37	34	36	46	39
<i>% Presso Università</i>	<i>9%</i>	<i>8%</i>	<i>12%</i>	<i>6%</i>	<i>0%</i>	<i>6%</i>
<i>% Presso Ente di Ricerca</i>	<i>0%</i>	<i>0%</i>	<i>0%</i>	<i>0%</i>	<i>0%</i>	<i>0%</i>
<i>% Presso Ente/Az. Pubblica</i>	<i>11%</i>	<i>5%</i>	<i>18%</i>	<i>14%</i>	<i>9%</i>	<i>13%</i>
<i>% Presso Az. Privata</i>	<i>74%</i>	<i>78%</i>	<i>62%</i>	<i>72%</i>	<i>83%</i>	<i>72%</i>
<i>% Altro</i>	<i>6%</i>	<i>8%</i>	<i>9%</i>	<i>8%</i>	<i>9%</i>	<i>9%</i>



T.23 Valuta positivamente l'esperienza di tirocini o stage da lei svolta?

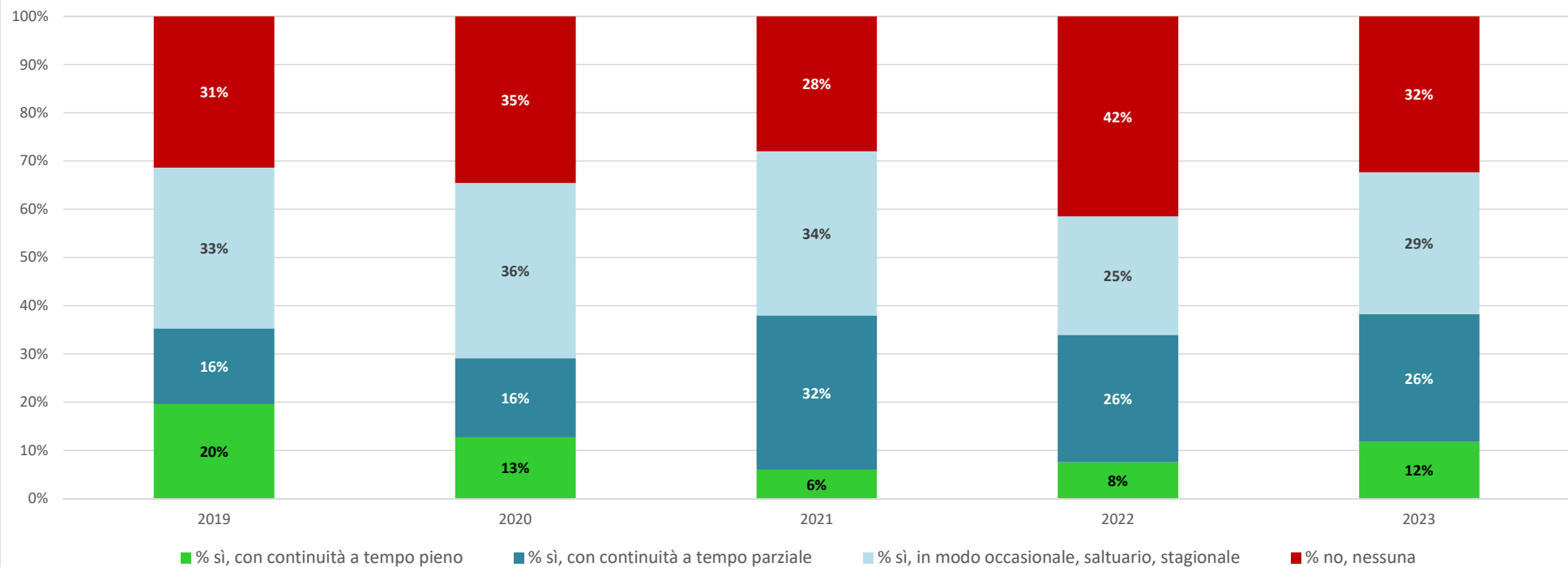
Anno di Laurea	CdS					media ultimi 3 anni
	2019	2020	2021	2022	2023	
Decisamente NO	2	0	0	0	0	0
Più No che Sì	2	6	2	4	3	3
Più Sì che No	15	5	10	10	14	11
Decisamente Sì	16	30	23	22	29	25
N. Risposte	35	41	35	36	46	39
<i>% Decisamente NO</i>	<i>6%</i>	<i>0%</i>	<i>0%</i>	<i>0%</i>	<i>0%</i>	<i>0%</i>
<i>% Più No che Sì</i>	<i>6%</i>	<i>15%</i>	<i>6%</i>	<i>11%</i>	<i>7%</i>	<i>8%</i>
<i>% Più Sì che No</i>	<i>43%</i>	<i>12%</i>	<i>29%</i>	<i>28%</i>	<i>30%</i>	<i>29%</i>
<i>% Decisamente Sì</i>	<i>46%</i>	<i>73%</i>	<i>66%</i>	<i>61%</i>	<i>63%</i>	<i>63%</i>



T.24 Durante il periodo delle lezioni ha svolto attività lavorativa?

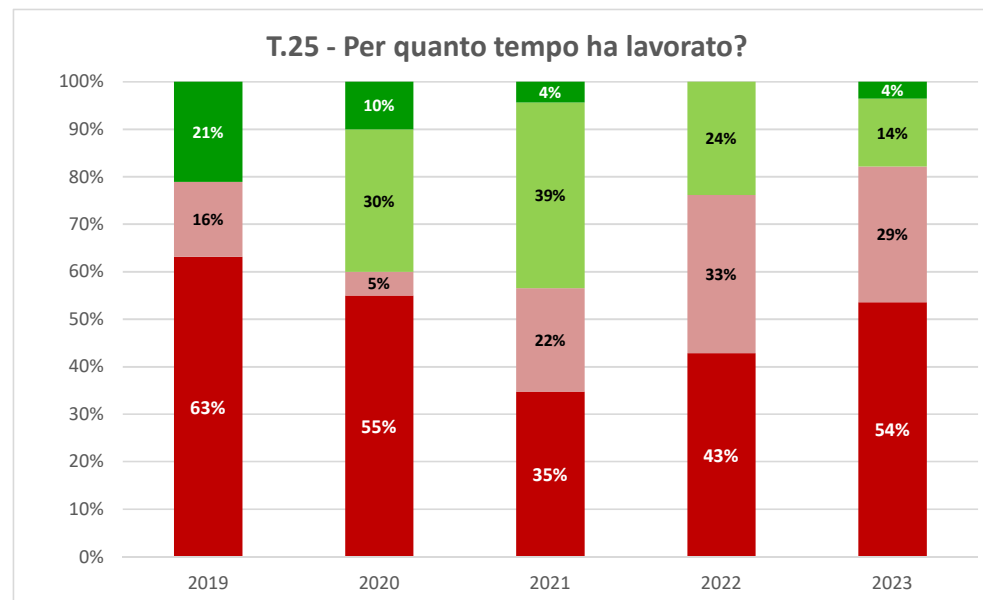
Anno di Laurea	CdS						Area Geografica Classe di Laurea LM-59						Nazionale Classe di Laurea LM-59						
	2019	2020	2021	2022	2023	media ultimi 3 anni	2019	2020	2021	2022	2023	media ultimi 3 anni	2019	2020	2021	2022	2023	media ultimi 3 anni	
sì, con continuità a tempo pieno	10	7	3	4	8	5													
sì, con continuità a tempo parziale	8	9	16	14	18	16													
sì, in modo occasionale, saltuario, stagionale	17	20	17	13	20	17													
no, nessuna	16	19	14	22	22	19													
N. Risposte	51	55	50	53	68	57													
% sì, con continuità a tempo pieno	20%	13%	6%	8%	12%	8%	22%	19%	18%	22%	22%	21%	20%	16%	16%	21%	20%	19%	
% sì, con continuità a tempo parziale	16%	16%	32%	26%	26%	28%	26%	22%	23%	26%	25%	24%	25%	25%	24%	24%	25%	24%	
% sì, in modo occasionale, saltuario, stagionale	33%	36%	34%	25%	29%	29%	32%	37%	34%	28%	30%	31%	33%	35%	33%	28%	30%	30%	
% no, nessuna	31%	35%	28%	42%	32%	34%	19%	22%	24%	24%	22%	24%	22%	24%	27%	28%	24%	26%	

T.24 Ha svolto attività lavorative durante gli Studi



T.25 Per quanto tempo ha lavorato?

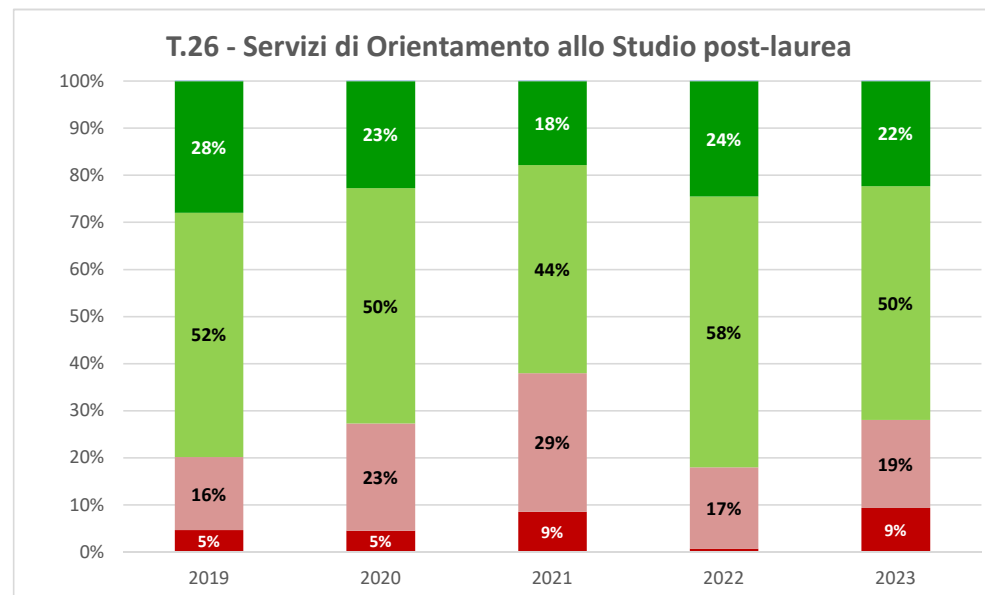
Anno di Laurea	CdS					media ultimi 3 anni
	2019	2020	2021	2022	2023	
Più del 75%	12	11	8	9	15	11
Tra 50% e 75%	3	1	5	7	8	7
Tra 25% e 50%	0	6	9	5	4	6
Meno del 25%	4	2	1	0	1	1
N. Risposte	19	20	23	21	28	24
<i>Più del 75%</i>	<i>63%</i>	<i>55%</i>	<i>35%</i>	<i>43%</i>	<i>54%</i>	<i>44%</i>
<i>Tra 50% e 75%</i>	<i>16%</i>	<i>5%</i>	<i>22%</i>	<i>33%</i>	<i>29%</i>	<i>28%</i>
<i>Tra 25% e 50%</i>	<i>0%</i>	<i>30%</i>	<i>39%</i>	<i>24%</i>	<i>14%</i>	<i>26%</i>
<i>Meno del 25%</i>	<i>21%</i>	<i>10%</i>	<i>4%</i>	<i>0%</i>	<i>4%</i>	<i>3%</i>



Servizi agli Studenti - Dati aggregati per Dipartimento/Tipo CdS

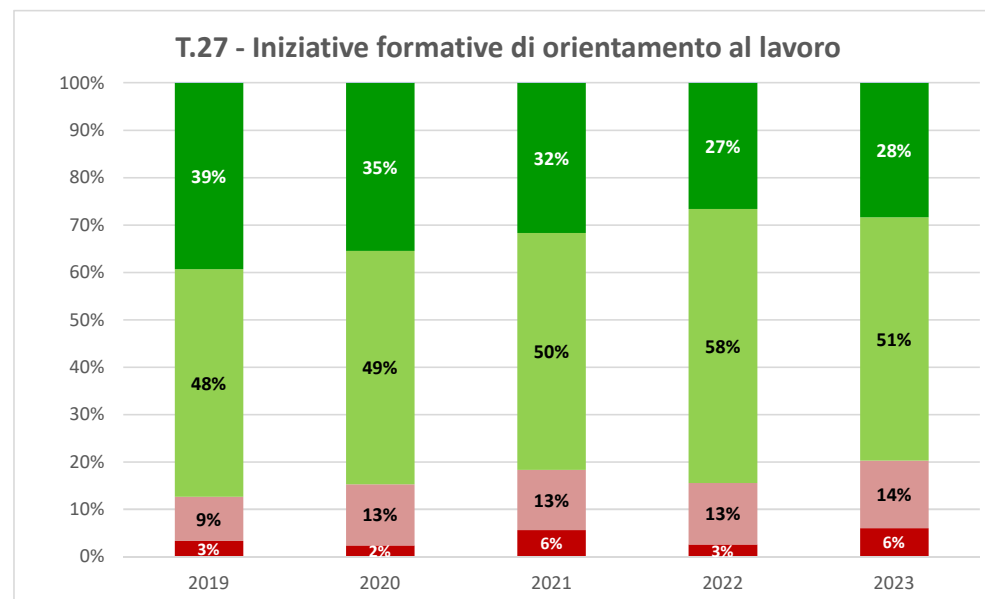
T.26 E' soddisfatto dei servizi di Orientamento allo Studio post-laurea? (dati CdLM)

Anno di Laurea	CdS					media ultimi 3 anni
	2019	2020	2021	2022	2023	
Decisamente NO	6	5	11	1	13	8
Più No che Sì	20	25	38	24	26	29
Più Sì che No	67	55	57	80	69	69
Decisamente Sì	36	25	23	34	31	29
NON hanno usufruito del Servizio	86	72	83	83	111	92
N. Risposte	215	182	212	222	250	228
% Decisamente NO	5%	5%	9%	1%	9%	6%
% Più No che Sì	16%	23%	29%	17%	19%	22%
% Più Sì che No	52%	50%	44%	58%	50%	50%
% Decisamente Sì	28%	23%	18%	24%	22%	22%
% Hanno Usufruito del Servizio	60%	60%	61%	63%	56%	60%
% NON hanno usufruito del Servizio	40%	40%	39%	37%	44%	40%



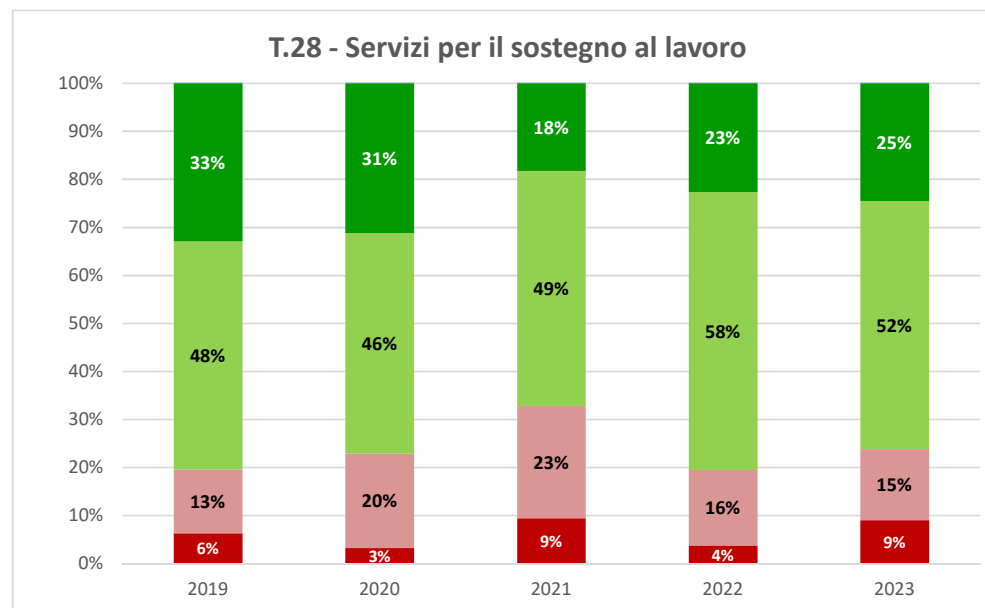
T.27 E' soddisfatto delle iniziative formative di orientamento al lavoro? (dati CdLM)

Anno di Laurea	CdS					media ultimi 3 anni
	2019	2020	2021	2022	2023	
Decisamente NO	5	3	8	4	9	7
Più No che Sì	14	16	18	20	21	20
Più Sì che No	72	61	71	89	76	79
Decisamente Sì	59	44	45	41	42	43
NON hanno usufruito del Servizio	65	58	69	77	105	84
N. Risposte	215	182	211	231	253	232
% Decisamente NO	3%	2%	6%	3%	6%	5%
% Più No che Sì	9%	13%	13%	13%	14%	13%
% Più Sì che No	48%	49%	50%	58%	51%	53%
% Decisamente Sì	39%	35%	32%	27%	28%	29%
% Hanno Usufruito del Servizio	70%	68%	67%	67%	58%	64%
% NON hanno usufruito del Servizio	30%	32%	33%	33%	42%	36%



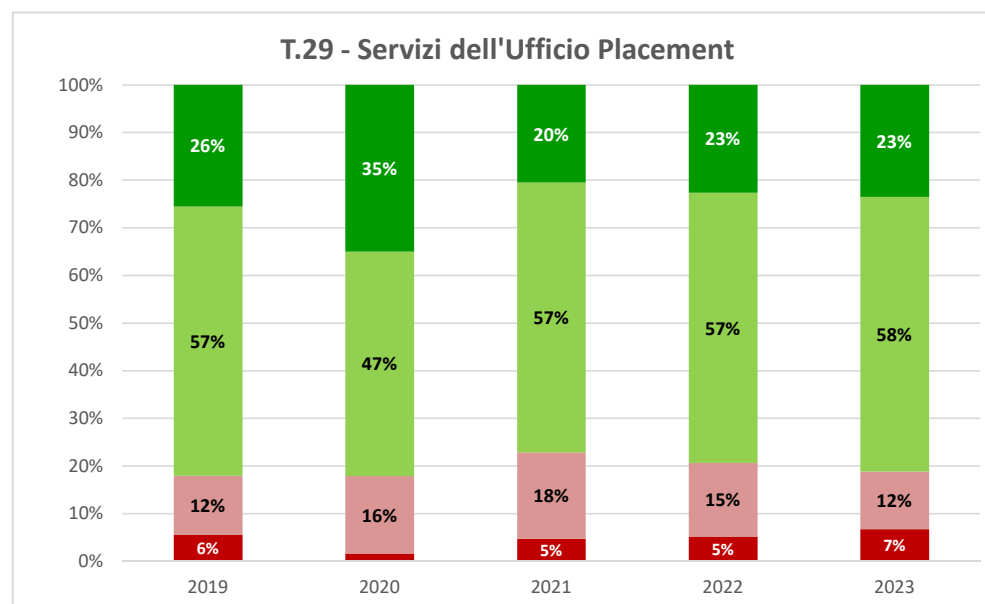
T.28 E' soddisfatto dei Servizi per il sostegno al lavoro? (dati CdLM)

Anno di Laurea	CdS					media ultimi 3 anni
	2019	2020	2021	2022	2023	
Decisamente NO	9	4	13	6	14	11
Più No che Sì	19	24	32	25	23	27
Più Sì che No	68	56	67	92	80	80
Decisamente Sì	47	38	25	36	38	33
NON hanno usufruito del Servizio	72	59	75	72	97	81
N. Risposte	215	181	212	231	252	232
% Decisamente NO	6%	3%	9%	4%	9%	7%
% Più No che Sì	13%	20%	23%	16%	15%	18%
% Più Sì che No	48%	46%	49%	58%	52%	53%
% Decisamente Sì	33%	31%	18%	23%	25%	22%
% Hanno Usufruito del Servizio	67%	67%	65%	69%	62%	65%
% NON hanno usufruito del Servizio	33%	33%	35%	31%	38%	35%



T.29 E' soddisfatto dei Servizi dell'Ufficio Placement? (dati CdLM)

Anno di Laurea	CdS					media ultimi 3 anni
	2019	2020	2021	2022	2023	
Decisamente NO	8	2	6	8	10	8
Più No che Sì	18	20	23	24	18	22
Più Sì che No	82	58	72	88	86	82
Decisamente Sì	37	43	26	35	35	32
NON hanno usufruito del Servizio	70	59	82	75	102	86
N. Risposte	215	182	209	230	251	230
% Decisamente NO	6%	2%	5%	5%	7%	6%
% Più No che Sì	12%	16%	18%	15%	12%	15%
% Più Sì che No	57%	47%	57%	57%	58%	57%
% Decisamente Sì	26%	35%	20%	23%	23%	22%
% Hanno Usufruito del Servizio	67%	68%	61%	67%	59%	63%
% NON hanno usufruito del Servizio	33%	32%	39%	33%	41%	37%



T.30 E' soddisfatto dei Servizi di Segreteria? (dati CdLM)

Anno di Laurea	CdS					media ultimi 3 anni
	2019	2020	2021	2022	2023	
Decisamente NO	22	13	16	16	28	20
Più No che Sì	39	35	43	51	47	47
Più Sì che No	102	84	103	116	114	111
Decisamente Sì	46	46	41	38	37	39
NON hanno usufruito del Servizio	6	4	10	11	25	15
N. Risposte	215	182	213	232	251	232
% Decisamente NO	11%	7%	8%	7%	12%	9%
% Più No che Sì	19%	20%	21%	23%	21%	22%
% Più Sì che No	49%	47%	51%	52%	50%	51%
% Decisamente Sì	22%	26%	20%	17%	16%	18%
% Hanno Usufruito del Servizio	97%	98%	95%	95%	90%	94%
% NON hanno usufruito del Servizio	3%	2%	5%	5%	10%	6%

