

# Situazione Occupazionale a 1 anno dalla Laurea (Dati Almalaurea) - 2023

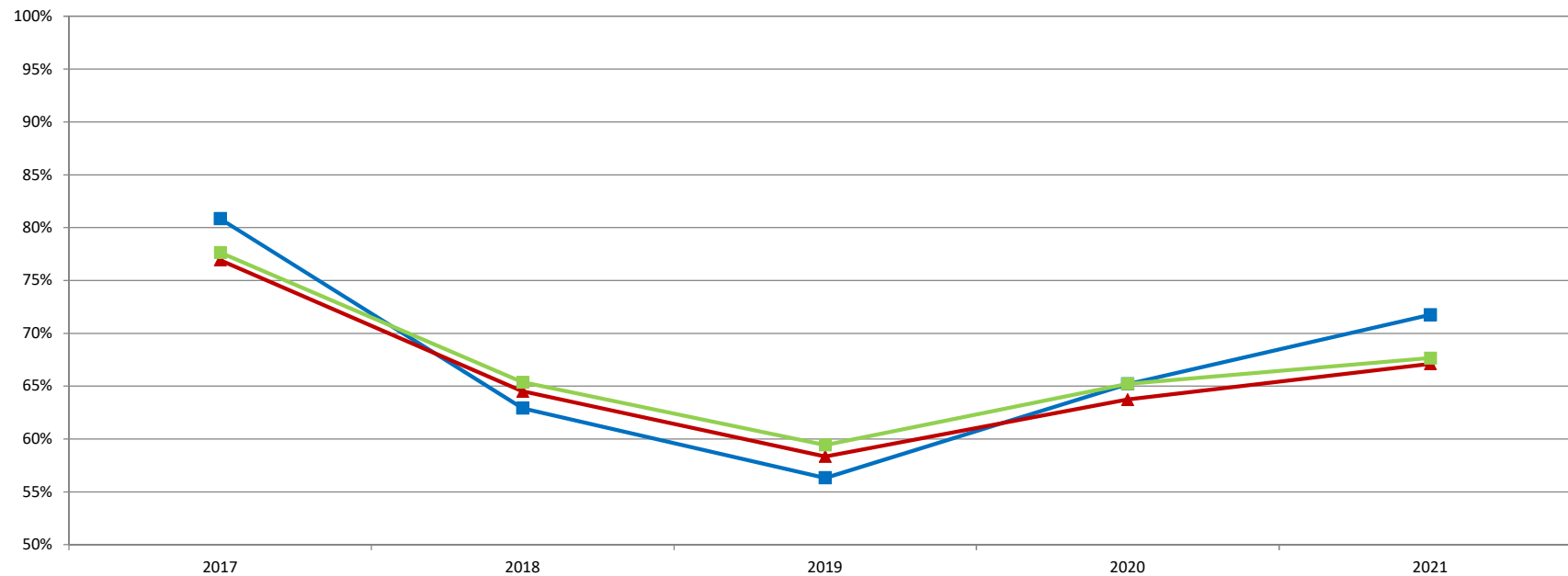
DCE

MANAGEMENT E COMUNICAZIONE D'IMPRESA (LM-77)

## T.01 Collettivo Indagato

Anno di Laurea	CdS						Area Geografica Classe di Laurea LM-77						Nazionale Classe di Laurea LM-77					
	2017	2018	2019	2020	2021	Ultimi 3 anni	2017	2018	2019	2020	2021	Ultimi 3 anni	2017	2018	2019	2020	2021	Ultimi 3 anni
N° Laureati	120	124	135	112	138	128	5205	5369	5276	5760	5909	5648	11302	11106	11301	11596	11798	11565
M	56	42	57	37	54	49												
F	64	82	78	75	84	79												
N° Intervistati	97	78	76	73	99	83	4004	3463	3078	3670	3965	3571	8774	7259	6714	7562	7981	7419
% M	47%	34%	42%	33%	39%	38%	48%	50%	51%	48%	48%	49%	48%	48%	50%	49%	48%	49%
% F	53%	66%	58%	67%	61%	62%	52%	51%	49%	52%	52%	51%	52%	52%	50%	51%	52%	51%
% Intervistati	81%	63%	56%	65%	72%	64%	77%	64%	58%	64%	67%	63%	78%	65%	59%	65%	68%	64%

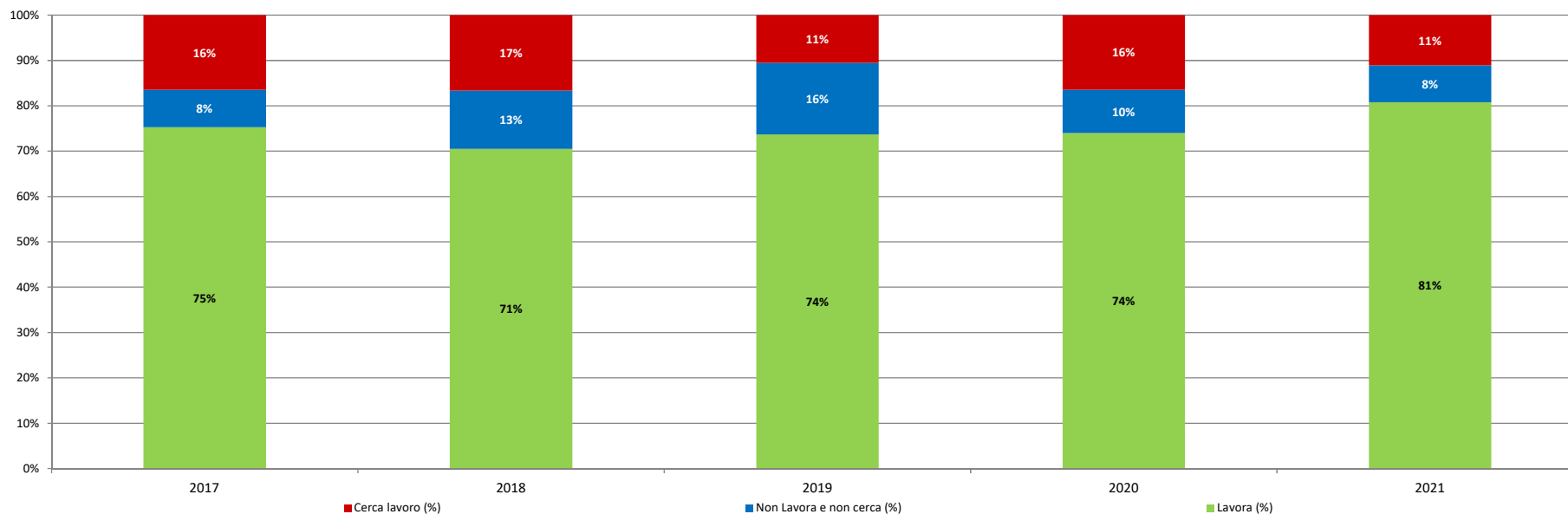
### % Intervistati



## T.03 Situazione Occupazionale a 1 anno

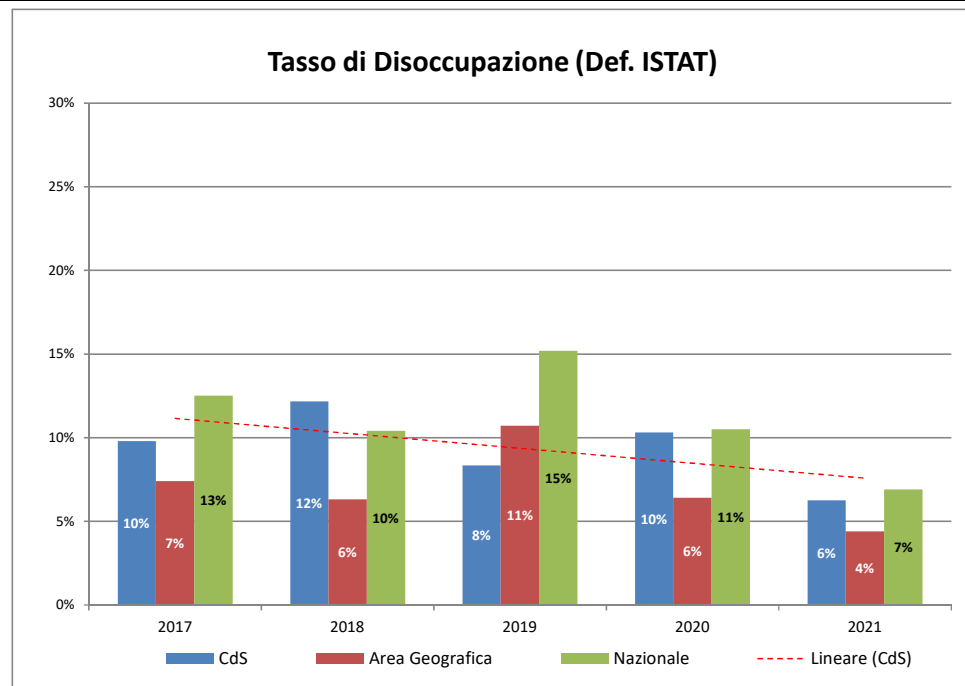
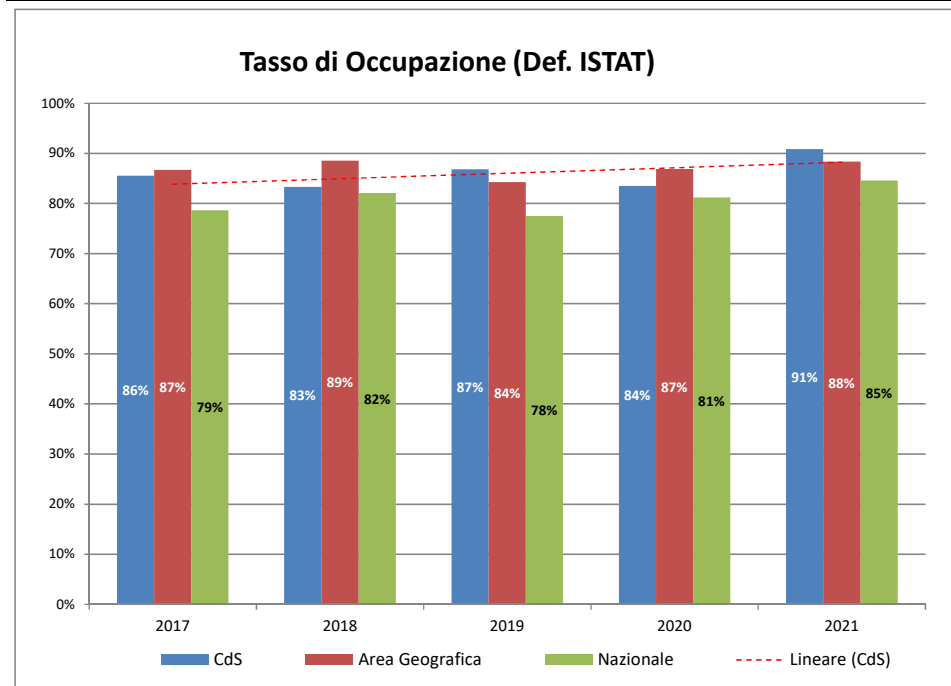
Anno di Laurea	CdS						Area Geografica Classe di Laurea LM-77						Nazionale Classe di Laurea LM-77						
	2017	2018	2019	2020	2021	Ultimi 3 anni	2017	2018	2019	2020	2021	Ultimi 3 anni	2017	2018	2019	2020	2021	Ultimi 3 anni	
Lavora	73	55	56	54	80	63													
Non Lavora e non cerca	8	10	12	7	8	9													
Cerca lavoro	16	13	8	12	11	10													
N. Risposte	97	78	76	73	99	83													
Lavora (%)	75%	71%	74%	74%	81%	76%	73%	75%	69%	72%	89%	77%	64%	68%	63%	66%	85%	71%	
Non Lavora e non cerca (%)	8%	13%	16%	10%	8%	11%	15%	15%	16%	17%	7%	13%	17%	16%	16%	18%	8%	14%	
Cerca lavoro (%)	16%	17%	11%	16%	11%	13%	12%	11%	15%	15%	11%	14%	20%	17%	21%	16%	8%	15%	

Situazione Occupazionale a 1 anno



## T.04 Tasso di Occupazione e Tasso di Disoccupazione (Definizione ISTAT)

Anno di Laurea	CdS						Area Geografica Classe di Laurea LM-77						Nazionale Classe di Laurea LM-77					
	2017	2018	2019	2020	2021	Ultimi 3 anni	2017	2018	2019	2020	2021	Ultimi 3 anni	2017	2018	2019	2020	2021	Ultimi 3 anni
Tasso di Occupazione	86%	83%	87%	84%	91%	88%	87%	89%	84%	87%	88%	87%	79%	82%	78%	81%	85%	81%
Tasso di Disoccupazione	10%	12%	8%	10%	6%	8%	7%	6%	11%	6%	4%	7%	13%	10%	15%	11%	7%	11%



## T.05 Situazione Occupazionale alla laurea

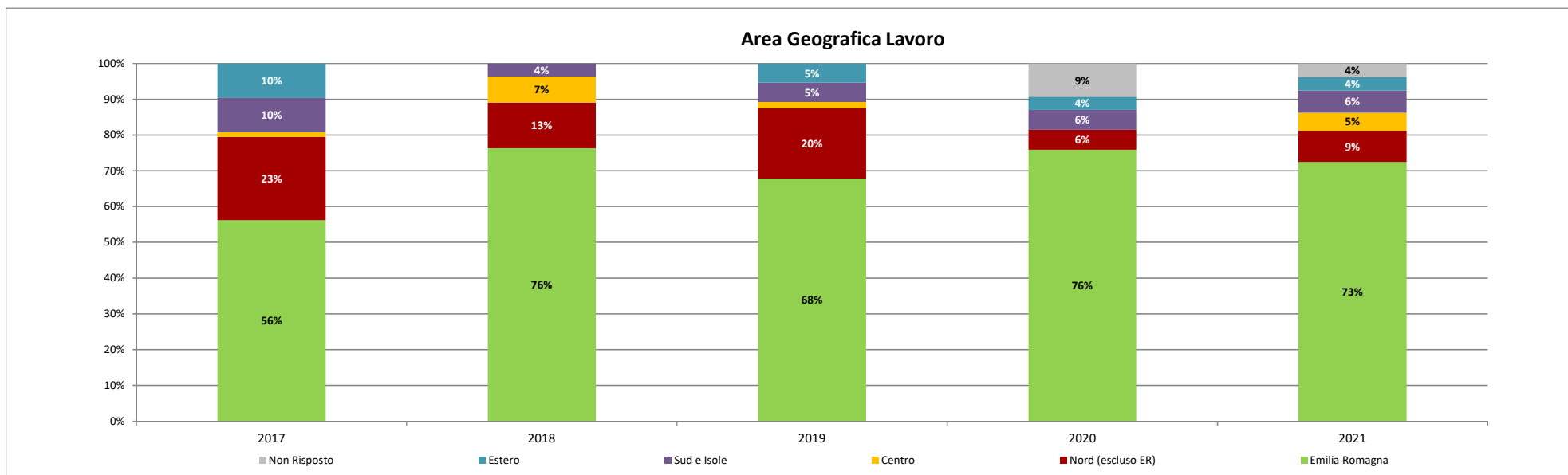
Anno di Laurea	CdS						Area Geografica Classe di Laurea LM-77						Nazionale Classe di Laurea LM-77					
	2017	2018	2019	2020	2021	Ultimi 3 anni	2017	2018	2019	2020	2021	Ultimi 3 anni	2017	2018	2019	2020	2021	Ultimi 3 anni
<b>N° Occupati</b>	<b>73</b>	<b>55</b>	<b>56</b>	<b>54</b>	<b>80</b>	<b>63</b>												
<i>Prosegue lavoro iniziato prima (LM)</i>	9	16	10	15	13	13												
<i>Non prosegue lavoro iniziato prima (LM)</i>	18	7	17	5	15	12												
<i>Ha iniziato a lavorare dopo (LM)</i>	46	32	29	34	52	38												
<i>Prosegue lavoro iniziato prima (LM)</i>	12%	29%	18%	28%	16%	21%	26%	27%	29%	26%	24%	26%	23%	24%	25%	23%	21%	23%
<i>Non prosegue lavoro iniziato prima (LM)</i>	25%	13%	30%	9%	19%	19%	16%	16%	15%	18%	20%	18%	16%	16%	15%	16%	19%	17%
<i>Ha iniziato a lavorare dopo (LM)</i>	63%	58%	52%	63%	65%	60%	58%	57%	56%	56%	56%	56%	61%	60%	60%	60%	60%	60%

## T.06 Area Geografica Lavoro

Anno di Laurea	CdS						Area Geografica Classe di Laurea LM-77						Nazionale Classe di Laurea LM-77						
	2017	2018	2019	2020	2021	Ultimi 3 anni	2017	2018	2019	2020	2021	Ultimi 3 anni	2017	2018	2019	2020	2021	Ultimi 3 anni	
Emilia Romagna	41	42	38	41	58	46													
Nord (escluso ER)	17	7	11	3	7	7													
Centro	1	4	1	0	4	2													
Sud e Isole	7	2	3	3	5	4													
Estero	7	0	3	2	3	3													
Non Risposto	0	0	0	5	3	3													
<i>Emilia Romagna (*)</i>	56%	76%	68%	76%	73%	72%	39%	40%	37%	38%	38%	38%	23%	23%	21%	22%	22%	21%	
<i>Nord (escluso ER) (**)</i>	23%	13%	20%	6%	9%	11%	51%	49%	54%	52%	52%	53%	36%	35%	36%	34%	34%	35%	
<i>Centro</i>	1%	7%	2%	0%	5%	2%	2%	3%	2%	3%	3%	3%	21%	22%	22%	21%	23%	22%	
<i>Sud e Isole</i>	10%	4%	5%	6%	6%	6%	2%	2%	2%	3%	3%	3%	15%	16%	18%	19%	19%	19%	
<i>Estero</i>	10%	0%	5%	4%	4%	4%	6%	6%	5%	5%	4%	5%	5%	5%	4%	4%	3%	4%	
<i>Non Risposto</i>	0%	0%	0%	9%	4%	4%	0%	0%	0%	0%	0%	0%	0%	0%	0%	0%	0%	0%	

(\*) Per confronto Area Geografica e Nazionale [NORD-EST]

(\*\*) Per confronto Area Geografica e Nazionale [NORD-OVEST]



## T.07 Guadagno Medio

Anno di Laurea	CdS						Area Geografica Classe di Laurea LM-77						Nazionale Classe di Laurea LM-77					
	2017	2018	2019	2020	2021	Ultimi 3 anni	2017	2018	2019	2020	2021	Ultimi 3 anni	2017	2018	2019	2020	2021	Ultimi 3 anni
Maschi	€ 1.329	€ 1.376	€ 1.451	€ 1.618	€ 1.554	€ 1.536	€ 1.459	€ 1.495	€ 1.492	€ 1.530	€ 1.510	€ 1.511	€ 1.385	€ 1.424	€ 1.420	€ 1.475	€ 1.444	€ 1.446
Femmine	€ 1.183	€ 1.271	€ 1.287	€ 1.424	€ 1.369	€ 1.364	€ 1.347	€ 1.377	€ 1.378	€ 1.429	€ 1.424	€ 1.410	€ 1.274	€ 1.295	€ 1.314	€ 1.371	€ 1.358	€ 1.348
<b>Totale</b>	€ 1.255	€ 1.306	€ 1.348	€ 1.490	€ 1.454	€ 1.433	€ 1.402	€ 1.437	€ 1.437	€ 1.478	€ 1.466	€ 1.460	€ 1.328	€ 1.358	€ 1.369	€ 1.422	€ 1.400	€ 1.397

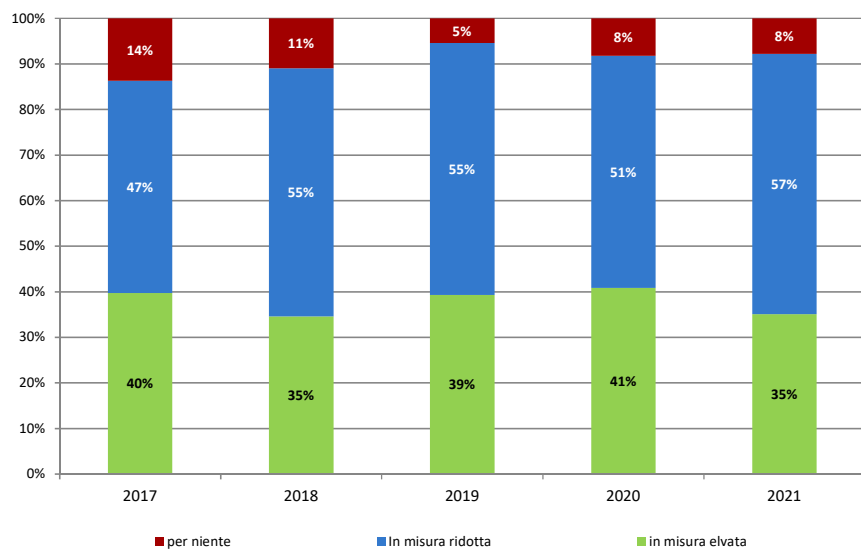
## T.08 Utilizzo Competenze acquisite nel CdS

Anno di Laurea	CdS						Area Geografica Classe di Laurea LM-77						Nazionale Classe di Laurea LM-77						
	2017	2018	2019	2020	2021	Ultimi 3 anni	2017	2018	2019	2020	2021	Ultimi 3 anni	2017	2018	2019	2020	2021	Ultimi 3 anni	
In misura elevata	29	19	22	20	27	23													
In misura ridotta	34	30	31	25	44	33													
per niente	10	6	3	4	6	4													
<i>in misura elevata</i>	40%	35%	39%	41%	35%	38%	50%	48%	49%	52%	52%	51%	45%	45%	47%	50%	49%	49%	
<i>In misura ridotta</i>	47%	55%	55%	51%	57%	55%	45%	46%	46%	43%	43%	44%	46%	47%	46%	43%	45%	45%	
<i>per niente</i>	14%	11%	5%	8%	8%	7%	5%	6%	5%	6%	5%	5%	8%	8%	7%	7%	6%	7%	

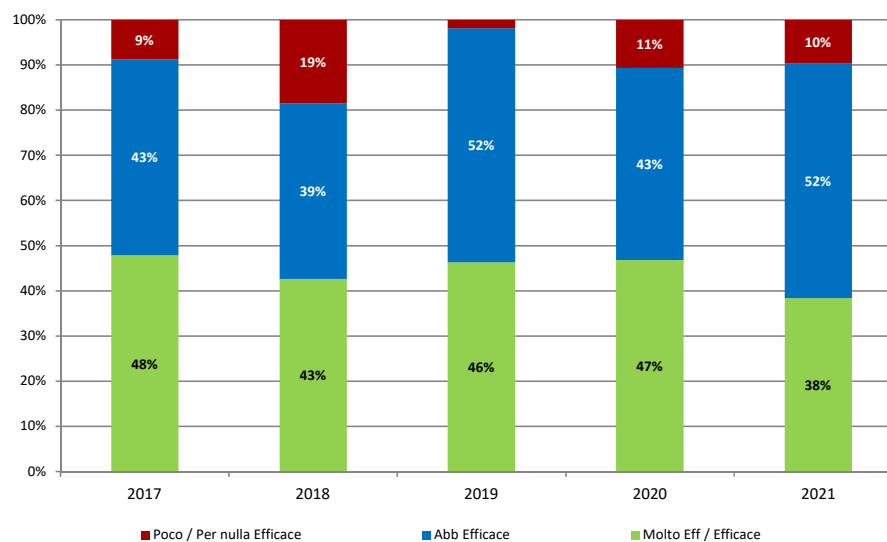
## T.09 Efficacia della Laurea nel lavoro svolto

Anno di Laurea	CdS						Area Geografica Classe di Laurea LM-77						Nazionale Classe di Laurea LM-77						
	2017	2018	2019	2020	2021	Ultimi 3 anni	2017	2018	2019	2020	2021	Ultimi 3 anni	2017	2018	2019	2020	2021	Ultimi 3 anni	
Molto Eff / Efficace	33	23	25	22	28	25													
Abb Efficace	30	21	28	20	38	29													
Poco / Per nulla Efficace	6	10	1	5	7	4													
Non Risposto	4	1	2	7	7	5													
<i>Molto Eff / Efficace</i>	48%	43%	46%	47%	38%	43%	55%	54%	55%	57%	58%	56%	52%	52%	54%	56%	56%	55%	
<i>Abb Efficace</i>	43%	39%	52%	43%	52%	49%	38%	39%	39%	37%	36%	37%	38%	39%	38%	36%	37%	37%	
<i>Poco / Per nulla Efficace</i>	9%	19%	2%	11%	10%	8%	7%	8%	6%	7%	6%	6%	9%	9%	8%	8%	7%	7%	

Utilizzo Competenze acquisite nel CdS



Efficacia della Laurea nel lavoro svolto



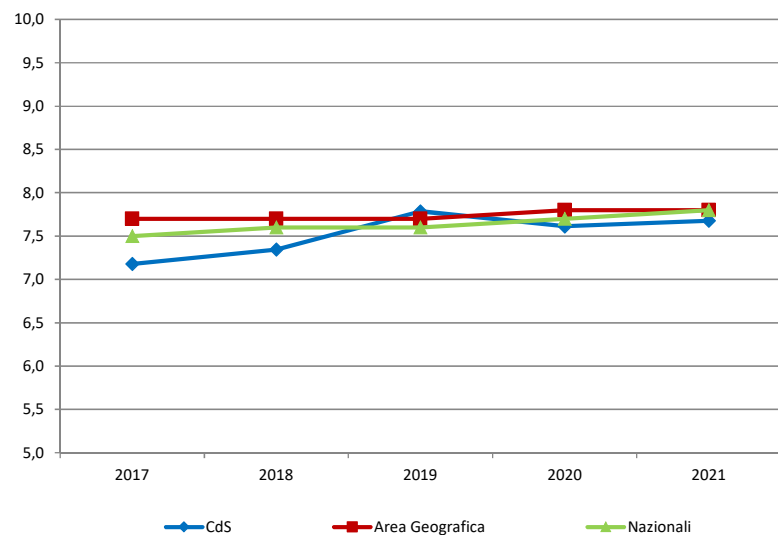
## T.10 Soddisfazione per lavoro svolto

Anno di Laurea	CdS						Area Geografica Classe di Laurea LM-77						Nazionale Classe di Laurea LM-77					
	2017	2018	2019	2020	2021	Ultimi 3 anni	2017	2018	2019	2020	2021	Ultimi 3 anni	2017	2018	2019	2020	2021	Ultimi 3 anni
Soddisfazione per lavoro svolto (1-10)	7,2	7,3	7,8	7,6	7,7	7,7	7,7	7,7	7,7	7,8	7,8	7,8	7,5	7,6	7,6	7,7	7,8	7,7

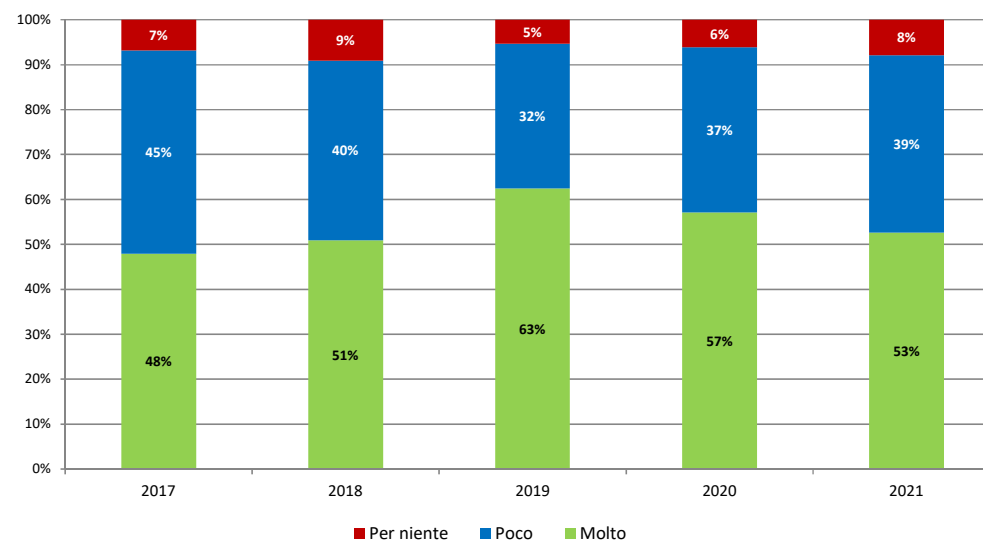
## T.11 Formazione Professionale Acquisita (Lavoratori)

Anno di Laurea	CdS						Area Geografica Classe di Laurea LM-77						Nazionale Classe di Laurea LM-77					
	2017	2018	2019	2020	2021	Ultimi 3 anni	2017	2018	2019	2020	2021	Ultimi 3 anni	2017	2018	2019	2020	2021	Ultimi 3 anni
Molto	35	28	35	28	40	34												
Poco	33	22	18	18	30	22												
Per niente	5	5	3	3	6	4												
<i>Molto</i>	48%	51%	63%	57%	53%	57%	60%	59%	64%	59%	61%	62%	56%	56%	59%	58%	59%	59%
<i>Poco</i>	45%	40%	32%	37%	39%	36%	35%	36%	32%	36%	35%	34%	38%	37%	36%	37%	36%	36%
<i>Per niente</i>	7%	9%	5%	6%	8%	6%	4%	6%	4%	4%	4%	4%	7%	7%	5%	5%	5%	5%

Soddisfazione per il lavoro svolto (1-10)



Formazione Professionale Acquisita (Lavoratori)



**T.12 Professione Lavorativa Svolta**

Anno di Laurea	2017	2018	2019	2020	2021	2017	2018	2019	2020	2021	Ultimi 3 anni
Project manager e altri esperti delle scienze gest., comm. e bancarie	34	18	16	16	23	48%	33%	29%	33%	30%	30%
Segretario amministrativo/di direzione, contabile, spedizioniere e altre professioni tecniche nell'organizz. e amm.	12	11	17	14	29	17%	20%	30%	29%	38%	32%
Impiegato amministrativo, addetto alla segreteria, addetto alle risorse umane, videoterminista	13	14	11	12	15	18%	25%	20%	24%	19%	21%
Addetto ufficio acquisti, buste paga, operatore call center, addetto allo sportello, magazziniere	4	5	2	2	4	6%	9%	4%	4%	5%	4%
Negoziante, commesso, cameriere e altre professioni qualificate in campo commerciale	2	2	1	0	3	3%	4%	2%	0%	4%	2%
Geometra, architetto junior, programmatore informatico altre professioni tecniche in ambito scientifico e ing.	1	3	2	1	0	1%	5%	4%	2%	0%	2%
Analista e progettista software	0	0	4	1	2	0%	0%	7%	2%	3%	4%
Altra Professione	5	2	3	3	1	7%	4%	5%	6%	1%	4%
	<b>71</b>	<b>55</b>	<b>56</b>	<b>49</b>	<b>77</b>						

**T.13.a Soddisfazione per Lavoro vs Tipo Professione Lavorativa**

Professione svolta / Soddisfazione Lavoro	2017	2018	2019	2020	2021	Ultimi 3 anni
Project manager e altri esperti delle scienze gest., comm. e bancarie	7,8	7,8	7,9	7,7	7,8	7,8
Segretario amministrativo/di direzione, contabile, spedizioniere e altre professioni tecniche nell'organizz. e amm.	6,5	7,7	7,9	7,1	8,0	7,7
Impiegato amministrativo, addetto alla segreteria, addetto alle risorse umane, videoterminista	7,5	6,6	7,6	8,0	7,5	7,7
Addetto ufficio acquisti, buste paga, operatore call center, addetto allo sportello, magazziniere	3,8	6,2	6,5	7,0	7,3	6,9
Negoziante, commesso, cameriere e altre professioni qualificate in campo commerciale	8,5	9,0	9,0		5,7	7,3
Geometra, architetto junior, programmatore informatico altre professioni tecniche in ambito scientifico e ing.	6,0	8,0	8,0	8,0		8,0
Analista e progettista software			7,0	8,0	8,0	7,7
Altra Professione	6,2	7,0	8,7	8,0	6,0	7,6

**T.13.b Professione lavorativa svolta vs Utilizzo competenze acquisite**

Professione svolta / Utilizzo competenze acquisite (Ultimi 3 anni)	N. Occupati		in misura elevata	In misura ridotta	per niente
Segretario amministrativo/di direzione, contabile, spedizioniere e altre professioni tecniche nell'organizz. e amm.	60	33,0%	50,0%	46,7%	3,3%
Project manager e altri esperti delle scienze gest., comm. e bancarie	55	30,2%	41,8%	54,5%	3,6%
Impiegato amministrativo, addetto alla segreteria, addetto alle risorse umane, videoterminista	38	20,9%	28,9%	60,5%	10,5%
Addetto ufficio acquisti, buste paga, operatore call center, addetto allo sportello, magazziniere	8	4,4%	0,0%	87,5%	12,5%
Analista e progettista software	7	3,8%	0,0%	85,7%	14,3%
Negoziante, commesso, cameriere e altre professioni qualificate in campo commerciale	4	2,2%	0,0%	75,0%	25,0%
Altra Professione	10	5,5%	50,0%	30,0%	20,0%
	<b>182</b>				

**T.13.c Professione lavorativa vs Efficacia della laurea nel lavoro Svolto**

Professione lavorativa vs Efficacia della laurea nel lavoro Svolto (Ultimi 3 anni)	N. Occupati		Molto	Poco	per niente
Segretario amministrativo/di direzione, contabile, spedizioniere e altre professioni tecniche nell'organizz. e amm.	60	33,0%	51,7%	41,7%	3,3%
Project manager e altri esperti delle scienze gest., comm. e bancarie	55	30,2%	43,6%	45,5%	3,6%
Impiegato amministrativo, addetto alla segreteria, addetto alle risorse umane, videoterminista	38	20,9%	36,8%	52,6%	7,9%
Addetto ufficio acquisti, buste paga, operatore call center, addetto allo sportello, magazziniere	8	4,4%	0,0%	62,5%	25,0%
Analista e progettista software	7	3,8%	14,3%	71,4%	14,3%
Negoziante, commesso, cameriere e altre professioni qualificate in campo commerciale	4	2,2%	0,0%	75,0%	25,0%
Altra Professione	10	5,5%	50,0%	30,0%	20,0%
	<b>182</b>				

**T.13.d Professione lavorativa vs Formazione Professionale Acquisita nel CdS**

Professione lavorativa vs Formazione Professionale Acquisita (Ultimi 3 anni)	N. Occupati		Molto	Poco	per niente
Segretario amministrativo/di direzione, contabile, spedizioniere e altre professioni tecniche nell'organizz. e amm.	60	33,0%	60,0%	35,0%	3,3%
Project manager e altri esperti delle scienze gest., comm. e bancarie	55	30,2%	60,0%	32,7%	7,3%
Impiegato amministrativo, addetto alla segreteria, addetto alle risorse umane, videoterminista	38	20,9%	60,5%	36,8%	2,6%
Addetto ufficio acquisti, buste paga, operatore call center, addetto allo sportello, magazziniere	8	4,4%	37,5%	37,5%	25,0%
Analista e progettista software	7	3,8%	14,3%	71,4%	14,3%
Negoziante, commesso, cameriere e altre professioni qualificate in campo commerciale	4	2,2%	25,0%	50,0%	25,0%
Altra Professione	10	5,5%	60,0%	30,0%	10,0%
	<b>182</b>				